



**MOLYKOTE®**

FROM DOW CORNING

## **Molykote® Industriële Smeermiddelen**



AV07061

**Pasta's ● Vetten ● Compounds ● Oliën ● Coatings ● Dispersies**

# Molykote® Onderhoudsproducten

Ongeacht de zware omgevingen en de extremen in temperatuur, is er altijd een Molykote® smeermiddel beschikbaar voor uw toepassingen.

Wanneer u onderhoudsproducten van Dow Corning specificeert dan kiest u voor het resultaat van meer dan 60 jaar innovatie van een wereldleider in smeertechnologie. Door de toegewijde wereldwijde onderzoek- en ontwikkelingsafdelingen van Molykote zijn de Molykote smeermiddelen van Dow Corning geproduceerd met een moderne technologie waardoor wereldwijd de beste producten voor montage en onderhoud beschikbaar zijn. Professionele verkoopmedewerkers helpen u bij het selecteren van de juiste smeermiddelen voor uw unieke onderhoudstoepassingen.

De productie van de smeermiddelen van Dow Corning is geregistreerd volgens de internationale bekende normen zoals vastgelegd in de ISO 9001 standaarden.

Om het u gemakkelijk te maken zijn de Molykote producten beschikbaar middels een wereldwijd netwerk van verkooppunten en verdelers.

De superieure product technologie, registratie van internationale kwaliteitsstandaards, een reputatie voor constante hoogwaardige kwaliteit en een uitstekende status van op tijd leveren heeft ertoe geleid dat Dow Corning vele onderscheidingen heeft gewonnen als kwaliteitsleverancier.

**Kies het beste.  
Kies voor Molykote® van Dow Corning.**



## Inhoud

Smeermiddelen Introductie	4
Keuze tabel	5
Product beschrijvingen	11
Pasta's	11
Vetten	21
Compounds	43
Oliën	46
Coatings	52
Oplosmiddelen	59
Dispersies	61
Overige Producten	65
Producten geschikt voor gebruik in de voedingsmiddelenindustrie	69
Eigenschappen	70
Handleiding voor het oplossen van problemen	79
Test Methoden	87
Serviceverlening	88
Verklarende woordenlijst van tribologische termen	89
Producten Index	93

## Molykote® smeermiddelen van Dow Corning

**Molykote® hoogwaardige smeermiddelen van Dow Corning** verminderen wrijving en slijtage, verlengen de smeerintervallen en verminderen de onderhoudskosten en kosten voor het vervangen van reservedelen ten opzichte van applicaties die met conventionele oliën en vetten worden gesmeerd. Hoewel geformuleerd om weerstand te bieden tegen zware belastingen, vuil, stof, milieu met chemische stoffen, extreme temperaturen en omwentelings-snelheden, zijn de Molykote smeermiddelen eveneens ideaal voor de smering in normale omstandigheden.

Om het beste smeermiddel voor uw applicatie te kiezen zullen uw specifieke eisen met betrekking tot prestatie uw keuze bepalen.

**Belasting**  
**Milieu**  
**Temperatuur**  
**Snelheid**

Er zijn zes groepen met smeermiddelen waaruit u kan kiezen. Elke groep is van verschillende samenstelling en bezit eigenschappen die het smeermiddel geschikt maakt voor specifieke toepassingen.

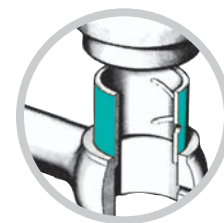
- **Pasta's** – Hebben een vet structuur en bevatten een hoog percentage vaste stoffen. Pasta's worden gebruikt voor montage en smering van hoog belaste langzaam bewegende delen en schroefdraadverbindingen.
- **Vetten** – Hebben een vaste tot halfvloeibare structuur en zijn samengesteld uit oliën, een indikker en additieven. Vetten worden gebruikt in wentellagers en andere bewegende delen.
- **Compounds** – Hebben een vet structuur en zijn samengesteld uit siliconenoliën en silica indikers. Compounds worden gebruikt voor hun afdichtende, elektrisch isolerende, niet-metaal op metaal smering en als lossingsmiddel.
- **Hoogwaardige Industriëleoliën** – De minerale basisoliën worden gemaakt via hydroprocessen en de synthetische basisoliën bestaan uit polyalfaolefine (PAO) en esters. Aan deze basisoliën wordt een geselecteerd pakket met additiven toegevoegd om optimaal te presteren, een lange levensduur te bewerkstelligen en om de machines en installaties maximaal te beschermen. Ze zijn ontwikkeld voor optimale smering.
- **Coatings** – “Droogsmeermiddel” of “Glijlak”; Deze coatings vormen een droog en vast smeermiddel dat sterk hecht aan het oppervlak.
- **Dispersies** – Fijn verdeelde vaste smeermiddelen gedispergeerd in oliën; wordt bij voorkeur toegepast waar vaste smeermiddelen in oliën gewenst zijn.

### Wentellagers



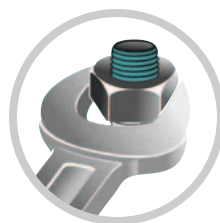
Toepassing	Substraten	Temperatuur-bereik [°C]	Overige vereisten	Molykote® Oplossing	
Onderdeel/ Voorbehandeling	Metaal op metaal	-25 tot +250	Voorkomen van passingsroest	TP-42	
Werking	Metaal op metaal	-30 tot +130	Algemene toepassing	Multilub	
			Algemene toepassing/hoge belastingen	BR2 Plus	
		-25 tot +140	Vochtige omgeving/zware belastingen	G-0102	
			-45 tot +180	Synthetische vetsmering/combinaties van hoge belastingen, temperatuur hoge-snelheid (tot 600.000 DN)	BG-20
		-40 tot +150	Extreem hoge snelheden/lange levensduur/laag geluidsniveau	BG-555	
			+10 tot +160	Waterbestendig en bestand tegen wegwassende werking van water/lage snelheid	1122
		-30 tot +150	-40 tot +150	“Schoon” wit vet/voor gebruik in de voedingsmiddelenindustrie NLGI # 0, 1 of 2	G-0050FG, G-0051FG, G-0052FG
				Voor vele toepassingen bruikbaar synthetisch vet/voor de voedingsmiddelenindustrie	G-4500
		-40 tot +150	-40 tot +150	Voor vele toepassingen bruikbaar synthetisch vet/voor de voedingsmiddelenindustrie NLGI #1	G-4501
				Voor vele toepassingen bruikbaar/hoge temperatuur/hoge snelheden	G-0100
		-40 tot +177	-40 tot +177	Synthetische vetsmering/middelmatige tot hoge belastingen	G-4700
				-73 tot +180	Breed temperatuurbereik
		-20 tot +290	-40 tot +200		Extreem hoge temperaturen
				Hoge temperaturen	44 Light, 44 Medium
		-40 tot +200	-40 tot +200	Oplosmiddelbestendig vet/NLGI # 1	1292
Hoge temperaturen/hoge snelheid	G-6000				
-40 tot +230	-40 tot +230	Oplosmiddelbestendig/hoge belasting/hoge temperatuur/NLGI # 2	3451		
		-35 tot +250	Hoge temperatuur/chemischbestendig	HP-300, HP-870	
Bescherming tijdens opslag	Metalen onderdelen		Corrosiebescherming/droge film	Metal Protector Plus	

### Perspassingsverbindingen



Toepassing	Substraten	Temperatuur-bereik [°C]	Overige vereisten	Molykote® Oplossing
Onderdeel	Metaal op metaal	-35 tot +450	Zeer lage wrijvingscoëfficiënt	G-Rapid Plus
			Medium wrijvingscoëfficiënt	G-n Plus
		-25 tot +250	Wit product	D
			-30 tot +300	Wit product voor de voedingsmiddelenindustrie

## Onderhoud



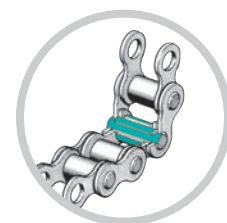
Toepassing	Substraten	Temperatuur- bereik [°C]	Overige vereisten	Molykote® Oplossing
Montage van schroefdraad verbindingen	Metaal op metaal	-30 tot +650	Algemene toepassing	1000
		-25 tot +250	Wit product	D
		-30 tot +300	Wit product voor de voedingsmiddelenindustrie	P-1900
			Blijvend- en gelijkmatig aanzetkoppel/spanningsverhouding	1000
Perspassing	Metaal op metaal	-40 tot +1400	Geen corrosie/extreme temperatuur/ zwavel en metaal vrij	P-37
		-35 tot +450	Zeer lage wrijvingscoëfficiënt	G-Rapid Plus
		-25 tot +450	Medium wrijvingscoëfficiënt	G-n Plus
		-25 tot +250	Wit product	D
		-30 tot +300	Wit product voor de voedingsmiddelenindustrie	P-1900
Demontage	Metaal op metaal	-50 tot +50	Losmaken roestige onderdelen	Multigliss, Supergliss
Corrosie- bescherming	Metaal op metaal	-30 tot +300	Corrosieve omgeving	Cu-7439 Plus
Corrosie- bescherming tijdens opslag	Metaal op metaal		Opslag voor lange periode	Metal Protector Plus
Vochtige omgeving	Metaal op metaal	-30 tot +80	Goede aanhechting	Polygliss N
Vervulde onderdelen	Metaal op metaal		Goed reinigend vermogen	Metal Cleaner
Vervulde elektrische onderdelen	Metaal op metaal		Goed reinigend vermogen	S-1002
Olie gesmeerde onderdelen	Metaal op metaal	Afhankelijk van de olie waaraan het product wordt toegevoegd	Hoge belastingen	A, M-55 Plus
Aanlassen		0 tot +100	Losmaken van lasverbindingen van lasmaterialen en metalen oppervlakken	S-1010
Losmaken van mallen- en onderdelen	Metaal op kunststof	-10 tot +250	Siliconen vrij	S-1011
Vast zittende onderdelen van rubber, metaal kunststoffen	Metaal op kunststof en op rubber	-40 tot +200	Siliconen lossingsmiddel	Separator Spray
Metaal- bewerkingen	Metaal op metaal	-10 tot +120	Boor- en snijolie	S-1013
Herstellen van gegalvaniseerde oppervlakken	Metaal op metaal	-30 tot +240	Corrosiebescherming	L-0500

## Lineaire Rolgeleiders



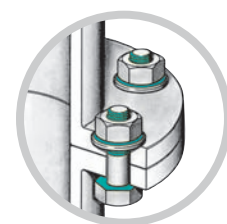
Toepassing	Substraten	Temperatuur- bereik [°C]	Overige vereisten	Molykote® Oplossing
Werking	Metaal op metaal	-25 tot +120	Algemeen smeermiddel	Multilub
		-25 tot +110	Hoge belastingen	Longterm 2 Plus
		-40 tot +180	Hoge temperaturen	BG-20
Voorbehandeling		-65 tot +175	Hoge slijtage door intermitterende werking	3402C

## Kettingaandrijvingen



Toepassing	Substraten	Temperatuur- bereik [°C]	Overige vereisten	Molykote® Oplossing
Vetgesmeerde kettingen	Metaal op metaal	+10 tot +160	Waterbestendig/hoge snelheden	1122
		-25 tot +150	Hoge belastingen	MKL-N
		-40 tot +230	Kleverige pasta/groot temperatuurbereik waterbestendig	P-40
		-180 tot +450	Smering voor langere periode	D-321 R
Oliegesmeerde kettingen	Metaal op metaal		Hoge temperatuur kettingen/bevat MoS <sub>2</sub>	M-30
			Extreme belastingen/hoog MoS <sub>2</sub> gehalte	M-55 Plus
		-10 tot +200	Hoge temperatuur/lage verdamping/reukloos	L-1428
		-50 tot +120	Groot temperatuurbereik/PAO/voor de voedingsmiddelenindustrie/kleverig	L-1468FG
		-40 tot +250	Hoge temperatuur kettingoliën	S-1500 Series
		Corrosiebescherming/droge film	Metal Protector Plus	

## Schroefdraadverbindingen



Toepassing	Substraten	Temperatuur- bereik [°C]	Overige vereisten	Molykote® Oplossing		
Montage met voorspanning	Metaal op metaal	-30 tot +650	Hoge temperatuur/gelijkmatige en stabiele wrijvingscoëfficiënt voor constante voorspanning en aanzetkoppel	1000		
		-30 tot +1100	Hoge temperatuur/algemene toepassingen/ vrij van lood en nikkel	HSC Plus		
		-25 tot +250	Wit product	D		
		-30 tot +300	Wit product/voor de voedingsmiddelenindustrie	P-1900		
		-40 tot +1500	Zeer hoge temperatuur/buikbaar en verenigbaar met een groot aantal metaalsoorten bij hoge temperatuur	P-74		
			Aluminium en roestvrij staal	-40 tot +1400	Corrodeerd niet/extreme temperatuur vrij van zwavel en metalen	P-37
		Demonderen	Metaal op metaal		Losmaken van verroeste onderdelen	Multigliss
Bescherming tijdens opslag	Metalen onderdelen		Corrosiebescherming/droge film	Metal Protector Plus		

## Mechanische Schroefaandrijvingen



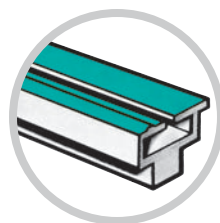
Toepassing	Substraten	Temperatuur- bereik [°C]	Overige vereisten	Molykote® Oplossing
Werking	Metaal op metaal	-30 tot +130	Algemene toepassing	Multilub
		-30 tot +130	Algemene toepassing	BR-2 Plus
		-25 tot +250	Witte pasta	D
		-40 tot +150	Voor vele toepassingen bruikbaar synthetisch vet/voor de voedingsmiddelenindustrie	G-4500
	Kunststof op metaal kunststof op kunststof	-180 tot +450	Stoffige- en vervuilde omgeving/ extreme druk	D-321 R
		-73 tot +180	Groot temperatuurbereik/lange levensduur	33 Light, 33 Medium
Beschermtijdens opslag	Metalen onderdelen	-40 tot +150	Voor vele toepassingen bruikbaar synthetisch vet/voor de voedingsmiddelenindustrie	G-4500
		-40 tot +230	Chemisch bestendig Geen vlekken/droge film	3451 Metalform
			Corrosiebescherming/droge film	Metal Protector Plus

## Draad- en kabelgeleidingen



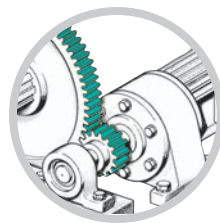
Toepassing	Substraten	Temperatuur- bereik [°C]	Overige vereisten	Molykote® Oplossing
Werking	Metaal draad/ kabel in metalen geleidebus	-40 tot +130	Algemene toepassing semi synthetisch	PG-75
		-73 tot +180	Groot temperatuurbereik/lage wrijving	33 Light, 33 Medium
		-180 tot +450	Stoffige- en vervuilde omgeving	D-321 R
Beschermtijdens opslag	Metalen onderdelen	-40 tot +150	Voor vele toepassingen bruikbaar synthetisch vet/voor de voedingsmiddelenindustrie	G-4500
			Corrosiebescherming/droge film	Metal protector Plus

## Lineaire Glijgeleiders



Toepassing	Substraten	Temperatuur- bereik [°C]	Overige vereisten	Molykote® Oplossing		
Werking	Metaal op metaal	-30 tot +150	"Schoon" wit vet/voor de voedingsmiddelenindustrie	G-0052FG		
		-25 tot +250	"Schone" witte pasta	D		
		-30 tot +300	"Schone" witte pasta voor de voedingsmiddelenindustrie	P-1900		
		-30 tot +650	Hoge temperaturen	1000		
		-25 tot +450	Hoge belastingen	G-n Plus		
		-40 tot +150	Voor vele toepassingen bruikbaar synthetisch vet voor de voedingsmiddelen industrie/middelmatige belastingen	G-4500		
		-40 tot +177	Synthetisch vetsmering/hoge belastingen	G-4700		
		-180 tot +450	Stoffige- en vervuilde omgeving	D-321 R		
			Aluminium oppervlakken/geen vlekken	Metalform		
			Kunststof op kunststof/metaal	-40 tot +150	Voor vele toepassingen bruikbaar synthetisch vet/voor de voedingsmiddelenindustrie	G-4500
				-40 tot +150	Voor vele toepassingen bruikbaar synthetisch vet/voor de voedingsmiddelenindustrie NLGI # 1	G-4501
Beschermtijdens opslag	Metalen onderdelen	-73 tot +180	Groot temperatuurbereik/lange levensduur	33 Light, 33 Medium		
			Corrosiebescherming/droge film	Metal Protector Plus		

## Tandwielen



Toepassing	Substraten	Temperatuur- bereik [°C]	Overige vereisten	Molykote® Oplossing		
Voorbehandeling	Metaal op metaal	-25 tot +450	Inloop smeermiddel	G-Rapid Plus		
Werking	Metaal op metaal	-40 tot +150	Voor vele toepassingen bruikbaar synthetisch vet/voor de voedingsmiddelenindustrie	G-4500		
		-40 tot +177	Synthetische vetsmering/hoge belastingen	G-4700		
		+10 tot +160	Kleverig vet	1122		
		-40 tot +230	Kleverige pasta/groot temperatuurbereik/ waterbestendig	P-40		
		-180 tot +450	Stoffige- en vervuilde omgeving	D-321 R		
		-70 tot +250	Warmteuithardend	106		
		-40 tot +130	Voor vele toepassingen bruikbaar semi-synthetisch vet	PG-75		
			Metaal op kunststof/kunststof op kunststof	-50 tot +140	Voor vele toepassingen bruikbaar synthetisch vet	G-2003
				-45 tot +130	Voor vele toepassingen bruikbaar synthetisch vet/hoge belastingen/versterkt met fiber	EM-30L
				-45 tot +150	Voor vele toepassingen bruikbaar synthetisch vet/hoge belastingen/ goede aanhechting	YM-103
				-73 tot +180	Groot temperatuurbereik/lage wrijving	33 Light, 33 Medium
In tandwielkasten	Metaal op metaal	-35 tot +250	Zeer hoge temperaturen/zeer goede verdraagzaamheid/bestand tegen chemische stoffen	HP-870		
			Extreme belastingen/vermindert het energieverbruik	M-55 Plus		
			Zware belasting, laag toerental/ Anti-Slijtage/Extrem Pressure additieven	L-21 series		
			Uitstekende Anti-Slijtage eigenschappen/ verdraagzaam met brons	L-11 series		
			Synthetische oliën/voor de voedingsmiddelenindustrie	L-11 FG series		
Beschermtijdens opslag	Metalen onderdelen		Minerale oliën/voor de voedingsmiddelenindustrie	L-01 FG series		
			Corrosiebescherming/droge film	Metal protector Plus		

## Glijlagen, lagerbussen & geleidebussen



Toepassing	Substraten	Temperatuur- bereik [°C]	Overige vereisten	Molykote® Oplossing		
Voorbe- handeling	Metaal op metaal	-25 tot +450	Inloop smeermiddel	G-Rapid Plus		
		-25 tot +250	"Schoon" inloop smeermiddel	D-321 R		
		-70 tot +200	Oplosmiddelvrije inloop coating	7400		
		-180 tot +450	Stoffige- en vervuilde omgeving	D-321 R		
Werking	Metaal op metaal	-30 tot +130	Algemene toepassing	BR-2 Plus		
		-45 tot +180	Algemene toepassing synthetisch vet	BG-20		
		-30 tot +150	"Schoon" wit vet/voor de voedingsmiddelenindustrie	G-0052FG		
		-40 tot +230	Kleverige pasta/groot temperatuurbereik/ waterbestendig	P-40		
		-25 tot +250	"Schone" witte pasta/voor de voedingsmiddelenindustrie	P-1900		
		-25 tot +250	Voorkomen van passingsroest	TP-42		
		-40 tot +150	Voor vele toepassingen bruikbaar synthetisch vet/voor de voedingsmiddelenindustrie	G-4500		
		-40 tot +177	Synthetische vetsmering/hoge belastingen	G-4700		
		-40 tot +230	Chemische stoffen/oplosmiddelbestendig	3451		
		Kunststof/rubber toepassingen	Kunststof/rubber toepassingen	-40 tot +130	Voor vele toepassingen bruikbaar semi-synthetisch vet	PG-75
				-50 tot +140	Voor vele toepassingen bruikbaar synthetisch vet	G-2003
				-45 tot +130	Voor vele toepassingen bruikbaar synthetisch vet/hoge belastingen/ versterkt met fiber	EM-30L
				-45 tot +150	Voor vele toepassingen bruikbaar synthetisch vet/hoge belastingen/ goede aanhechting	YM-103
				-73 tot +180	Groot temperatuurbereik	33 Light, 33 Medium
				-40 tot +230	Oplosmiddelbestendig	3451
				-40 tot +250	Waterbestendig en bestand tegen de wegwassende werking van water/ lage snelheden	111 Compound
-35 tot +250	Zeer hoge temperaturen/zeer goede verdraagzaamheid/bestand tegen chemische stoffen			HP-870		
Bescherming tijdens opslag	Metalen onderdelen		Corrosiebescherming/droge film	Metal Protector Plus		

## Pasta's

De pasta's van Molykote® bestaan uit een hoge concentratie vaste smeerstoffen gedispergeerd in olie om gemakkelijk aangebracht te worden. In gevallen waarbij oliën en vetten uit het smeerpunt worden weggedrukt, vormen de vaste smeerstoffen een goedhechtende laag, die schade bij extreme belastingen en lage snelheden voorkomt. Voornamelijk toepasbaar bij montage en inlopen.



## Schroefdraadpasta's

### Molykote® 1000

- **Beschrijving** – Vaste smeerpasta voor metalen bout-moerverbindingen; bevat geen lood of nikkel.
- **Toepassingen** – Geschikt voor bout-moerverbindingen die blootgesteld worden aan hoge temperaturen tot 650°C en aan corrosieve effecten en bout-moerverbindingen die na montage en eerste werking opnieuw moeten worden vastgezet of uiteen gehaald. Om constante voorspankracht te verzekeren, moeten de wrijvingscoëfficiënten van het smeermiddel gelijkmatig en stabiel zijn. Met succes gebruikt voor cilinderkopbouten, spuitdopschroeven van spuitgietmachines, boutverbindingen in de chemische industrie en ook voor de spanringen van centrifuges.
- **Kenmerken** – Kan gebruikt worden binnen een zeer groot temperatuurbereik; Hoge toelaatbare belasting; Zorgt voor een probleemloze demontage zonder beschadigingen, zelfs na langdurig gebruik bij hoge temperaturen; De wrijvingscoëfficiënt is hetzelfde als geoliede bouten, zelfs nadat de bouten verschillende malen los- en vastgemaakt zijn; Goede bescherming tegen corrosie.
- **Samenstelling** – Vaste smeerstoffen; Minerale olie; Verdikker; Metaalpoeder.
- **Temperatuurbereik** – Van -30 tot +650°C
- **Verpakkingen** – Spuitbus: 400ml; Tube: 100g; Blikken: 250g, 1kg, 25kg; Vat: 180kg

### Molykote® HSC Plus

- **Beschrijving** – Vaste smeerpasta; Bevat geen lood of nikkel.
- **Toepassingen** – Voor metaal/metaalcombinaties die onderhevig zijn aan hoge temperaturen en wrijvingscontacten, speciaal voor bout- en schroefdraadverbindingen. Geschikt voor smeerpunten bij lage snelheden, onderhevig aan hoge temperaturen en corrosieve werking en die ook een lage en constante wrijvingscoëfficiënt vereisen. Als contactolie voor elektrisch geleidende onderdelen. Met succes gebruikt voor schroefdraadverbindingen van gas en stoomturbines en turbocompressoren van dieselmotoren, flensverbindingen in de chemische en petrochemische industrie.
- **Kenmerken** – Kan gebruikt worden binnen een groot temperatuurbereik; Zorgt voor een probleemloze demontage zonder beschadigingen, zelfs na langdurig gebruik bij hoge temperaturen; Hoge toelaatbare belasting; Door de stabiele wrijvingscoëfficiënt kunnen vaste voorspankrachten voor boutverbindingen worden verkregen; Goede bescherming tegen corrosie; Goede elektrische geleiding.
- **Samenstelling** – Minerale olie; Verdikkingsmiddelen; Vaste smeerstoffen; Metaalpoeder (loodvrij)
- **Temperatuurbereik** – Van -30 tot + 1100°C
- **Verpakkingen** – Spuitbus: 400ml; Tube: 100g; Blikken: 250g, 1kg, 5kg

### Molykote® P-37

- **Beschrijving** – Uiterst pure, vaste smeerpasta voor boutverbindingen. Het bevat geen lood, nikkel, zwavel, chloor of fluorine.
- **Toepassingen** – Geschikt voor schroeven, moeren en bouten die aan extreem hoge temperaturen worden blootgesteld en die gemaakt zijn van warmtebestendige of uiterste warmtebestendige stalen, zoals bijv. stalen gemaakt van op nikkel gebaseerde legeringen. Succesvol toegepast bij boutverbindingen van gas- en stoomturbines en in krachtcentrales.
- **Kenmerken** – Uiterst puur (minder dan 500mg zwavel, minder dan 200mg chloor en fluorine per kg smeermiddel); Kan gebruikt worden bij temperaturen van meer dan +1400°C; Wrijvingscoëfficiënt in het bereik van geoliede bouten; Lage spreiding van spanningskracht vooraf bij aandraaien; Vermijdt spanningsscheuren en soldeerbroosheid; Zorgt voor het probleemloos losmaken van boutverbindingen zelfs na lang gebruik bij hoge temperaturen.
- **Samenstelling** – Vaste smeerstoffen in bijna zwavelvrije, deels synthetische olie; Verdikker; Hechttingsverbeteraar.
- **Temperatuurbereik** – Van -40 tot +1400°C
- **Verpakkingen** – Blikken: 500g, 1kg, 25kg

### Molykote® P-74

- **Beschrijving** – Smeerpasta van vaste smeerstoffen gebruikt in de montage en installatie van een groot aantal onderdelen zoals metalen schroefdraadverbindingen.
- **Toepassingen** – Geschikt voor een breed toepassingsgebied in de chemische en petrochemische industrie, in de papier- en auto-industrie en in de metaal-, hout-, en kunststofverwerkende industrie; Gebruikt voor verbindingen van bouten en moeren, glijlagers, lineaire glijgeleiders, spiebanen, perspassingen, verbindingen, bouten voor uitlaat, bougieschroefdraad, flenzen en flensafdichtingen, deurscharnieren, remmechanismen, plaatveren.
- **Kenmerken** – Metaalvrij; Goede bescherming tegen corrosie; Hoge toelaatbare belasting; Wrijvingscoëfficiënt van dezelfde orde als voor geoliede bouten; Geringe spreiding in voorspankracht; Vermijdt spanningsscheuren en broosheid; Breed temperatuurbereik.
- **Samenstelling** – Vaste smeerstoffen; Synthetische olie; Verdikker; Hechtingverbeteraar.
- **Temperatuurbereik** – Van -40 tot +200°C als pasta, maximaal +1500°C als droog smeermiddel
- **Verpakkingen** – Blikken: 500g, 1kg, 5kg, 25kg

## Molykote® P-1600

- **Beschrijving** – Smeerpasta voor algemeen gebruik die een uitstekende smering en corrosiebescherming biedt voor verschillende montagetaken.
- **Toepassingen** – montage en schroefdraadverbindingen, montage van kogellagers, machine beddings, montage spiebanen, flensafdichtingen en schroefdraadverbindingen bij hoge temperaturen.
- **Kenmerken** – Hoge toelaatbare belasting; Lage wrijving; Goede slijtagebescherming; Uitstekende bescherming tegen corrosie; Goede temperatuurprestaties; Makkelijk aan te brengen.
- **Samenstelling** – Minerale olie; Verdikker; Vaste smeerstoffen.
- **Temperatuurbereik** – Van -20 tot 130°C als pasta, maximaal +1100°C als vaste smeerstof
- **Verpakkingen** – Blikken: 500g, 1kg, 5kg, 25kg

## Montagepasta's

## Molykote® D

- **Beschrijving** – Lichtgekleurde smeerpasta met vaste smeerstoffen voor het monteren en inlopen van metalen onderdelen.
- **Toepassingen** – Schuifoppervlakken en wrijvingscontacten blootgesteld aan zware belasting, die "schone" smering vereisen, vooral bij lage snelheden en als inloopsmeermiddel; Met succes gebruikt op vele wrijvingsoppervlakken van elektrische huishoudtoestellen, verpakking- en kantoorapparatuur, precisie-instrumenten, machines in de voedings- en drankindustrie, evenals in verwerkingsmachines voor textiel en kunststof; Als een dunne smeringslaag onmogelijk is, wordt de witte vetpasta voor algemeen gebruik *Molykote® DX* pasta aanbevolen. Dit kan met een borstel of doek worden aangebracht en zelfs met een vetpistool.
- **Kenmerken** – Hoge toelaatbare belasting; Voorkomt stick-slip en vastlopen; Goede bescherming tegen corrosie; Uitstekende bescherming tegen vreten en passingsroest; Schoon.
- **Samenstelling** – Minerale olie; Verdikker; Vaste smeerstoffen.
- **Temperatuurbereik** – Van -25 tot +250°C
- **Verpakkingen** – Spuitbus: 400ml; Tube: 50g; Blik: 1kg, 5kg, 25kg

## Molykote® G-n Plus

- **Beschrijving** – Smeerpasta met vaste smeerstoffen voor het monteren en inlopen van metalen onderdelen.
- **Toepassingen** – Perspassing productie van alle soorten machineonderdelen, als een inloopsmeermiddel voor nieuwe machines en tandwielkasten; Duursmering voor machineonderdelen die slechts zelden of langzaam bewegen en ook voor boren, zagen en draadsnijden; Met succes gebruikt voor het smeren van draadspindels, spiebanen, tandwieloverbrengingen, wormtandwielen en transmissiedrijfwerken, schroeven, kleppen, pompen, gereedschapsmachines en ook voor het vastzetten en aanbrengen van kogellagers, ringen, wielen, flenzen, bouten en moeren.
- **Kenmerken** – Hoge drukopnamecapaciteit; Lage wrijvingscoëfficiënt; Voorkomt passingsroest en krassen; Bescherming tegen stick-slip; Goede anti-corrosie-eigenschappen; Vereenvoudigt demontage proces.
- **Samenstelling** – Minerale olie; Verdikker; Vaste smeerstoffen.
- **Temperatuurbereik** – Van -25 tot +450°C
- **Verpakkingen** – Tube: 100g; Blikken: 250g, 500g, 1kg, 5kg, 25kg

## Molykote® G-Rapid Plus

- **Beschrijving** – Vaste smeerpasta met zeer lage wrijvingscoëfficiënt voor het monteren en inlopen van metalen onderdelen.
- **Toepassingen** – Geschikt voor de perspassing productie van alle soorten machineonderdelen, als een inloopsmeermiddel voor machines en tandwielen, als een duursmeermiddel van machineonderdelen die onderhevig zijn aan lichte of intermitterende bewegingen en ook voor boren, zagen en draadsnijden; Gebruikt voor het smeren van draadspindels, spiebanen, tandwieloverbrengingen, wormtandwielen, draaischroeven, fittingen, pompen, alsmede voor het installeren van kogel- en rollagers, katrollen, wielflenzen en bouten.
- **Kenmerken** – Lage wrijvingscoëfficiënt; Hoge drukopname capaciteit; Voorkomt vastvreten en beschadiging; Onderdrukt stick-slip; Vermindert de vorming van passingsroest; Verschaft noodloopeigenschappen.
- **Samenstelling** – Minerale olie; Vaste smeerstoffen.
- **Temperatuurbereik** – Van -35 tot +450°C
- **Verpakkingen** – Spuitbus: 400ml; Tube: 50g; Blikken: 250g, 1kg, 5kg, 25kg



### Molykote® M-77

- **Beschrijving** – Vaste smeerpasta met siliconen basisolie.
- **Toepassingen** – Geschikt voor smeerpunten met lage tot middelmatige belastingen en lage snelheden die onderhevig zijn aan water en extreme temperaturen. Bij temperaturen boven de 230°C vervliegt de basisolie en neemt de vaste smeerfilm de smering over tot +450°C; Geschikt voor het smeren van onderdelen waarvan het materiaal niet bestand is tegen minerale oliën; Dit product wordt met succes gebruikt op metaal/metaalcombinaties met wrijvings- en contact-oppervlakken en onderdelen van remschijven.
- **Kenmerken** – Goede waterbestendigheid; Goede vervluchtingseigenschappen; Verenigbaar met vele soorten elastomeren en kunststoffen.
- **Samenstelling** – Silicone olie; Lithiumzeep; Vaste smeerstoffen.
- **Temperatuurbereik** – Van -45 tot +230°C als pasta, tot maximaal +450°C als vaste smeerstof
- **Verpakkingen** – Blik: 1kg

### Molykote® U-n

- **Beschrijving** – Smeerpasta met vaste smeerstoffen en synthetische basisolie.
- **Toepassingen** – Voor het monteren, inlopen en permanent smeren van onderdelen die onderhevig zijn aan hoge temperaturen; Geschikt voor droge smering van lagers (lage draaisnelheid), geleidebanen en verbindingen die werkzaam zijn bij bedrijfstemperaturen hoger dan 200°C. Bij deze temperatuur verdampt de synthetische basisolie praktisch zonder residu achter te laten, terwijl de achterblijvende droge smeerfilm de smering overneemt tot +450°C zelfs bij hogere temperaturen in een beschermende gasachtige atmosfeer; Daar het product alleen een synthetische basisolie bevat kan het eveneens worden toegepast voor de smering van materialen die niet bestand zijn tegen minerale oliën.
- **Kenmerken** – Droge smering tot maximaal +450°C; Reduceert wrijving en slijtage; Lage wrijvingscoëfficiënt; Hoge toelaatbare belasting; Verenigbaar met sommige soorten natuurlijk rubber en kunststoffen (comptabiliteitstest nodig voor gebruik).
- **Samenstelling** – Polyalkyleen glycololie; Lithiumzeep; Vaste smeerstoffen.
- **Temperatuurbereik** – Van -40 tot +450°C, tot maximaal +630°C met beperkte luchttoegang
- **Verpakkingen** – Tube: 50g; Blikken: 1kg, 25kg

### Molykote® Cu-7439 Plus

- **Beschrijving** – Koperpasta voor onderdelen die aan hoge temperaturen, hoge belastingen en corrosieve invloeden worden blootgesteld.
- **Toepassingen** – Geschikt voor machineonderdelen die tegen water, stoom of corrosie beschermd moeten worden, zoals bijv. onderdelen in remsystemen, flensverbindingen, bouten van uitlaatgassenleidingen.
- **Kenmerken** – Breed temperatuurbereik; Goed bestand tegen druk; Zeer klevend en bestand tegen wegwassen door water; Goede bescherming tegen corrosie; Lage verdamping; Geen druppelpunt.
- **Samenstelling** – Verpulverd koper; Deels synthetische olie; Corrosieremmer.
- **Temperatuurbereik** – Van -30 tot +300°C als pasta, tot maximaal +650°C als vaste smeerstof
- **Verpakkingen** – Spuitbus: 400ml; Tube: 100g; Blikken: 500g, 1kg, 5kg, 25kg

### Molykote® DX

- **Beschrijving** – Licht gekleurde vetpasta met vaste smeerstoffen voor montage en duurzame smering van metaalhoudende onderdelen.
- **Toepassingen** – Glijvlakken en wrijvingscontacten die onderhevig zijn aan zware belasting en waarvoor een "schoon" smeermiddel nodig is, vooral bij lage tot middelmatige snelheden; Met succes gebruikt op veel wrijvingsoppervlakken en elektrische huishoudtoestellen, verpakkingen en kantoorapparatuur, precisie-instrumenten, machines in de voedings- en drankindustrie, evenals verwerkingsmachines voor textiel en kunststof.
- **Kenmerken** – Hoge toelaatbare belasting; Goede weerstand tegen water en wegwassen door water; Voorkomt stick-slip en vastlopen; Goede bescherming tegen corrosie; Uitstekende bescherming tegen vreten; Schoon.
- **Samenstelling** – Minerale olie; Lithiumzeep; Vaste smeerstoffen; Corrosieremmer.
- **Temperatuurbereik** – Van -25 tot +125°C
- **Verpakkingen** – Tube: 50g; Blikken: 250g, 1kg, 5kg; Vat: 50kg



## Molykote® E

- **Beschrijving** – Lichtgekleurde smeerpasta met vaste smeerstoffen.
- **Toepassingen** – Voor duurzame en permanente smering van metaal/kunststof en kunststof/kunststofcombinaties; Geschikt voor glijlagers en glijvlakken die onderhevig zijn aan hoge drukbelasting gemaakt uit metaal/metaal en kunststof/kunststofcombinaties, en ook combinaties van metaal en oliebestendig rubber. De pasta is uiterst geschikt voor onderdelen van glasvezel en versterkte kunststoffen; Met succes gebruikt voor automatische auto-antennes, stoelverstellingen van voertuigen, schakelaars, skionderdelen en scharnieren van meubels. Ook voor glijlagers, bussen en tandwielen in huishoudelijke apparatuur.
- **Kenmerken** – Lage wrijvingscoëfficiënt; Hoge toelaatbare belasting; Verenigbaar met de meeste soorten kunststoffen; Geen druppelpunt, en dus geen smelten of lekken uit het smeerpunt; Doeltreffende duurzame smering, door de goede weestand tegen oxidatie en lage tendens tot verdampen; Goede eigenschappen bij lage temperaturen.
- **Samenstelling** – Polyalfaolefine; Organische verdikker; EP-additieven; Vaste smeerstoffen.
- **Temperatuurbereik** – Van -50 tot +160°C
- **Verpakkingen** – Blikken: 1kg, 20kg

## Molykote® P-40

- **Beschrijving** – Metaalvrije hechtende smeerpasta die kan worden gebruikt voor alle montage-werkzaamheden en duursmering, vooral indien blootgesteld aan een corrosieve omgeving zoals bij spatwater of vochtigheid.
- **Toepassingen** – Montage van schroefdraadverbindingen, spiebanen, montage van lagers; Voortdurende smering: voor verschillende delen in remsystemen, in remstangen, geleidebouten. Assen van personen voertuigen, nokken en normale lagers; Open tandwielsystemen; Scheepvaart toepassingen.
- **Kenmerken** – Uitskende hechting; Goede bescherming tegen corrosie; Goede waterbestendigheid; Goede antiwrijving; Montage en voortdurende smering; Metaalvrij; Voldoet aan de norm in de klasse van geringe watervervuiling.
- **Samenstelling** – Semi-synthetische olie; Vaste smeerstoffen; Corrosieremmer.
- **Temperatuurbereik** – Van -40 tot +230°C als pasta, -40 tot +1200°C als vaste smeerstof
- **Verpakkingen** – Blikken: 1kg, 5kg, 25kg

## Molykote® P-1500

- **Beschrijving** – Witte smeerpasta dat bruikbaar is over een groot temperatuurbereik in combinatie met uitstekende eigenschappen tegen passingsroest.
- **Toepassingen** – Montage en smering van metalenonderdelen. Bij glijdende- en bewegende delen en oppervlakken, alsmede bij wrijvingskontakten die onder zware belastingen werken en waar een schoon smeermiddel een vereiste is speciaal bij lage- tot middelmatige snelheden. Voor toepassingen van wrijvingskontakten van elektrische en huishoudelijke apparaten, verpakings- en kantoormachines, textiel- en kunststofverwerkings machines alsmede voor de smering van onderdelen gebruikt in de automobieliindustrie.
- **Kenmerken** – Bruikbaar over een groot temperatuurbereik; Hoge drukopname capaciteit; Waterbestendig en goede bestendigheid tegen wegwassen door water; Uitstekende bescherming tegen groefvorming en passingsroest; Voorkomt stick-slip en vastlopen.
- **Samenstelling** – Semi-synthetische olie. Lithiumzeep; Vaste smeerstoffen.
- **Temperatuurbereik** – Van -50 tot +160°C
- **Verpakkingen** – Blikken: 1kg, 5kg, 25kg

## Molykote® P-1900

- **Beschrijving** – Witte smeerpasta met vaste smeerstoffen.
- **Toepassingen** – Smering van mechanische onderdelen voor de voedingsmiddelindustrie. Bij glijdende- en bewegende delen en oppervlakken, alsmede bij wrijvingskontakten die onder zware belasting werken, speciaal bij lage- en middelmatige snelheden.
- **Kenmerken** – Lage wrijvingscoëfficiënt. Goede waterbestendigheid. Hoge drukopname capaciteit, Voldoet aan de eisen van de FDA reglementen volgens 21 CFR 178.3570 en is geregistreerd onder NSF klasse H-1, mag incidenteel in aanraking komen met voedingsmiddelen.
- **Samenstelling** – Minerale olie; Aluminium-complex verdikker; Vaste smeerstoffen.
- **Temperatuurbereik** – Van -30 tot +300°C
- **Verpakkingen** – Patroon: 400g; Blikken: 1kg, 25kg; Vat: 180kg

## Molykote® TP-42

- **Beschrijving** – Lichtgekleurde hechtende smeerpasta met vaste smeerstoffen voor metaalhoudende wrijvingscombinaties.
- **Toepassingen** – Glijvlakken blootgesteld aan hoge belasting en onderhevig aan de invloed van water van metaalbewerkende emulsies; Aanbevolen en met succes gebruikt door vooraanstaande fabrikanten van spanelementen, vooral voor spankoppelen op metaalverwerkende machines.
- **Kenmerken** – Hoge toelaatbare belasting; Bijzonder hechtend; Bijzonder bestand tegen wegwassen door water en metaalbewerkingsemulsies; Voorkomt stick-slip; Goede bescherming tegen corrosie; Uitstekende bescherming tegen metaalvreten.
- **Samenstelling** – Minerale olie; Synthetische olie; Lithiumzeep; Vaste smeerstoffen; Hechtingsverbeteraar.
- **Temperatuurbereik** – Van -25 tot + 250°C
- **Verpakkingen** – Tube: 100g; Blikken: 500g, 1kg, 25kg; Vat: 180kg

## Molykote® X

- **Beschrijving** – Vaste smeerpasta voor smering van metalen wrijvingscombinaties die onder hoge vlaktedruk moeten werken.
- **Toepassingen** – Geschikt voor zwaar belaste geleiders en glijlagers, vooral bij lage en middelmatige snelheden, draadspindels, bouten en tapeinden; Met succes gebruikt voor de smering van bewegende delen van bruggen zoals geleidingen, leibanen en leisloffen.
- **Kenmerken** – Hoge belastingopname capaciteit; Waterbestendig en goede bestendigheid tegen wegwassen door water; Bescherming tegen metaalvreten en vastlopen alsmede vroegtijdige slijtage; Uitstekende bescherming tegen corrosie.
- **Samenstelling** – Minerale olie; Lithiumzeep; Vaste smeerstoffen; Extreem Pressure (EP) additieven; Corrosieremmers.
- **Temperatuurbereik** – Van -30 tot +135°C
- **Verpakkingen** – Blikken: 1kg, 50kg

## Overige pasta's

## Molykote® HTP

- **Beschrijving** – Smeerpasta met vaste smeerstoffen voor het warmvervormen van metalen.
- **Toepassing** – Geschikt voor het smeren van gereedschap bij warmvervormen, speciaal voor het gebruik bij het warmtepersen en als scheidingsmiddel en glijadditief bij hoge temperaturen; Met succes gebruikt voor het warm buigen van staalplaten St 37 of St 70, het rollen van de uiteindes van bladveren voor auto's, het vouwen van staalplaten randen, het vormen van vliegwielen gemaakt uit staal 37, evenals voor het smeren van scheidingsplaten op spaanplaatpersen.
- **Kenmerken** – Bestand tegen hoge temperaturen (maximaal +1150°C) als een droog smeermiddel; Reduceert wrijving en slijtage; Reduceert groefvorming; Verhoogt de gebruiksduur van gereedschap.
- **Samenstelling** – Minerale olie; Verdikker; Vaste smeerstof.
- **Temperatuurbereik** – Van -20 tot +1150°C
- **Verpakkingen** – Blikken: 5kg, 25kg

## Vetten

Ongeacht de industrie waarin u werkzaam bent, – Voedsel en Drank, Chemie, Machinebouw – wij hebben de juiste producten en diensten om uw bedrijf te ondersteunen.

Een vet is een halfvastproduct in de vorm van een dispersie bestaande uit een verdikker en een olie. De smerende taak van vet wordt verricht door de olie in de verdikker waardoor het mogelijk is een smeermiddel te gebruiken waar een olie niet gebruikt kan worden of niet praktisch is.

De hoogwaardige vetten van Molykote® zijn ontworpen en aangepast voor gebruik onder extreme omstandigheden zoals extreme drukken, een agressieve chemische omgeving, lage- en hoge temperaturen alsmede alle snelheden. Molykote vetten bestaan uit minerale- en synthetische basisoliën, inclusief siliconenoliën. Een aantal Molykote vetten bevatten speciale additieven en/of vaste smeerstoffen zoals molybdeendisulfide voor effectieve smering.



## Vetten op basis van minerale olie

### Molykote® 1102

- **Beschrijving** – Voor gaskranen en kleppen in een combinatie van metaal, glas en kunststof.
- **Toepassingen** – Met succes gebruikt voor aardgaskranen op hoofdleidingen en vertakkingen voor huishoudtoestellen, boilers en vergelijkbare toestellen; Smeren van kleinere kranen van metaal, glas of kunststof.
- **Kenmerken** – Goede waterbestendigheid; Geen druppelpunt en daarom geen smelten of lekken bij de smeerpunten.
- **Samenstelling** – Minerale olie; Anorganische verdikker; Vaste smeerstoffen.
- **Temperatuurbereik** – Van 0 tot +160°C, korte termijn +220°C
- **Verpakkingen** – Tube: 50g; Blikken: 1kg, 25kg

### Molykote® 1122

- **Beschrijving** – Synthetische vet met vaste smeerstoffen.
- **Toepassingen** – Wordt gebruikt voor het invetten van kettingen uitgerust met smeernippels bijv. spankettingen in de textielindustrie en transportkettingen in voedselsterilisatiemachines; Ook gebruikt voor tandwielaandrijvingen en open tandwielen, glijlagers die met een lage snelheid bij hoge temperatuur werken, zoals lagers in droogsystemen en kalenderpersen die in verschillend industriële processen worden gebruikt.
- **Kenmerken** – Noodloosmering; Bestending tegen hoge druk; Goede slijtagebescherming; Uitstekende hechting; Waterbestendig.
- **Samenstelling** – Synthetische olie; Vaste smeerstoffen; Anorganische verdikker; Hechtingsverbeteraar.
- **Temperatuurbereik** – Van +10 tot +160°C
- **Verpakkingen** – Spuitbus: 400ml; Blik: 25kg; Vat: 49,8kg

### Molykote® 165 LT

- **Beschrijving** – Tandwielvet voor het smeren van zwaar belaste open tandwielen en metalen tandwielen van reductorkasten met een omtreksnelheid tot 2,5m/s.
- **Toepassingen** – Open tandwielen onderhevig aan hoge belastingen en slechte weeromstandigheden; Met succes gebruikt in persmachines, tandwielen in transmissiekasten en draadspindels van zware met krukas aangedreven persen.
- **Kenmerken** – Uiterst hoge toelaatbare belasting; Slijtagebescherming ter vermindering van bestaande putvorming in de tandflanken tijdens werking, dankzij de vaste smeerstoffen die in het vet zijn verwerkt; Zeer goede hechting door de ingebouwde hechtingsverbeteraar; Goede bescherming tegen corrosie; Bevat geen lood of nikkel.
- **Samenstelling** – Minerale olie; Lithiumzeep; Vaste smeerstoffen; Corrosieremmer; Hechtingsverbeteraar; EP-additieven.
- **Temperatuurbereik** – Van -25 tot +120°C
- **Verpakkingen** – Blikken: 1kg, 5kg

### Molykote® BR2 Plus

- **Beschrijving** – Hoogwaardig vet met vaste smeerstoffen voor metaal/metaalcombinaties bij langzame tot snelle bewegingen, voor bij middelmatige tot zware belasting.
- **Toepassingen** – Met succes gebruikt in kogel- en rollagers, glijlagers, geleidingen, koppelingen, spiebanen en draadspindels.
- **Kenmerken** – Hoge toelaatbare belasting; Geschikt voor langdurige smering; Goed bestendig tegen oxidatie; Noodloopeigenschappen, d.w.z. in geval van gemengde wrijving wordt slijtagebescherming geboden door vaste smeerstoffen en EP-additieven; Goede bescherming tegen krassen (false Brinelling); Goede bestendigheid tegen wegwassen door water; Goede bescherming tegen corrosie; Goede bescherming tegen passingsroest.
- **Samenstelling** – Minerale olie; Lithiumzeep; Vaste smeerstoffen; EP-additieven; Corrosieremmer.
- **Temperatuurbereik** – Van -30 tot +130°C, voor korte termijn +150°C
- **Verpakkingen** – Tube: 100g; Patroon: 400g; Blikken: 1kg, 5kg, 25kg, 50kg; Vat: 180kg

### Molykote® FB 180

- **Beschrijving** – Hoogwaardig vet voor metaal/metaalcombinaties met langzame tot middelsnelle bewegingen en lichte tot zware belasting, vooral bij hoge temperaturen.
- **Toepassingen** – Geschikt voor smeerpunten met lichte tot grote belasting en lage tot middelmatige snelheden, vooral indien ook blootgesteld aan hoge temperaturen; Met succes gebruikt op glij-en rollagers van transportbanden in droogovens, vulkaniseerinstallaties, verwarmingsinstallaties, ventilatoren en elektromotoren.
- **Kenmerken** – Bevat geen lood of nikkel; Geschikt voor duurzame smering dankzij lage olieverdamping en lage tendens tot oxidatie; Noodloopeigenschappen en slijtagevermindering door gebruik van vaste smeerstoffen; Geen druppelpunt: dus geen smelten of uitlopen van het vet uit het smeerpunt; Goede bestendigheid tegen wegwassen door water.
- **Samenstelling** – Minerale olie; Anorganische verdikker; Corrosieremmer; Vaste smeerstoffen.
- **Temperatuurbereik** – Van -30 tot +160°C, voor korte termijn +180°C
- **Verpakkingen** – Blikken: 1kg, 25kg

## Molykote® G-0050FG

- **Beschrijving** – Voor vele toepassingen bruikbaar vet voor de voedingsmiddelindustrie. Het witte lagervet is een hoogwaardig smeermiddel ontworpen voor gebruik in de voedingsmiddelindustrie. Het vet is samengesteld uit een minerale basisolie met een aluminium-complex verdikker en is versterkt met Extreem Pressure (EP) additieven. Molykote G-0050FG is een juiste keus als het smeermiddel moet voldoen aan de eisen van de NSF H-1 of als het smeermiddel geen contaminatie mag geven met donkergekleurde deeltjes en een schoon uiterlijk van belang is.
- **Toepassingen** – Voor vele toepassingen bruikbaar smeermiddel voor de smering van mechanische machinedelen bij de productie in de voedingsmiddelindustrie en farmaceutische installaties.
- **Kenmerken** – Uitstekende smerende eigenschappen; Goede bestendigheid tegen water en het wegwassen door water; Hoge belasting capaciteit; Verdraagzaam met vele afdichtingsmaterialen en kunststoffen; Voldoet aan de eisen van de FDA reglementen volgens 21 CFR 178.3570 en is geregistreerd onder NSF klasse H-1, mag incidenteel in aanraking komen met voedingsmiddelen.
- **Samenstelling** – Minerale olie; Aluminium-complex verdikker; EP/AW (Anti Slijtage) additieven.
- **Temperatuurbereik** – Van -20 tot +150°C
- **Verpakkingen** – Patroon: 380g; Blik: 25kg

## Molykote® G-0051FG

- **Beschrijving** – Voor vele toepassingen bruikbaar vet voor de voedingsmiddelindustrie. Het witte lagervet is een hoogwaardig smeermiddel ontworpen voor gebruik in de voedingsmiddelindustrie. Het vet is samengesteld uit een minerale basisolie met een aluminium-complex verdikker en is versterkt met Extreem Pressure (EP) additieven. Molykote G-0051FG is een juiste keus als het smeermiddel moet voldoen aan de eisen van de NSF H-1 of als het smeermiddel geen contaminatie mag geven met donkergekleurde deeltjes en een schoon uiterlijk van belang is.
- **Toepassingen** – Voor vele toepassingen bruikbaar smeermiddel voor de smering van mechanische machinedelen bij productie in de voedingsmiddelindustrie en farmaceutische installaties.
- **Kenmerken** – Uitstekende smerende eigenschappen; Goede bestendigheid tegen water en het wegwassen door water; Hoge belasting capaciteit; Verdraagzaam met vele afdichtingsmaterialen en kunststoffen; Voldoet aan de eisen van de FDA reglementen volgens 21 CFR 178.3570 en is geregistreerd onder NSF klasse H-1, mag incidenteel in aanraking komen met voedingsmiddelen.
- **Samenstelling** – Minerale olie; Aluminium-complex verdikker; EP/AW (Anti Slijtage) additieven.
- **Temperatuurbereik** – Van -20 tot +150°C
- **Verpakkingen** – Patroon: 380g; Blik: 25kg

## Molykote® G-0052FG

- **Beschrijving** – Voor vele toepassingen bruikbaar vet voor de voedingsmiddelindustrie. Het witte lagervet is een hoogwaardig smeermiddel ontworpen voor gebruik in de voedingsmiddelindustrie. Het vet is samengesteld uit een minerale basisolie met een aluminium-complex verdikker en is versterkt met Extreem Pressure (EP) additieven. Molykote G-0052FG is een juiste keus als het smeermiddel moet voldoen aan de eisen van de NSF H-1 of als het smeermiddel geen contaminatie mag geven met donkergekleurde deeltjes en een schoon uiterlijk van belang is.
- **Toepassingen** – Voor vele toepassingen bruikbaar smeermiddel voor de smering van mechanische machinedelen bij de productie in de voedingsmiddelindustrie en farmaceutische installaties.
- **Kenmerken** – Uitstekende smerende eigenschappen; Goede bestendigheid tegen water en het wegwassen door water; Hoge belasting capaciteit; Verdraagzaam met vele afdichtingsmaterialen en kunststoffen; Voldoet aan de eisen van de FDA reglementen volgens 21 CFR 178.3570 en is geregistreerd onder NSF klasse H-1, mag incidenteel in aanraking komen met voedingsmiddelen.
- **Samenstelling** – Minerale olie; Aluminium-complex verdikker; EP/AW (Anti Slijtage) additieven.
- **Temperatuurbereik** – Van -20 tot +150°C
- **Verpakkingen** – Patroon: 380g; Blikken: 5kg, 25kg

## Molykote® G-0100

- **Beschrijving** – Voor vele toepassingen bruikbaar lagervet met polyurea verdikker.
- **Toepassingen** – Elektromotoren; Lagers van ventilatoren; Lagers van waterpompen; Drogers in de chemische- en papierindustrie.
- **Kenmerken** – Bruikbaar over een groot temperatuurbereik; Laag geluidsniveau; Uitstekende corrosiebeschermende eigenschappen; Bruikbaar bij variable snelheden.
- **Samenstelling** – Minerale basisolie; Polyurea verdikker; Corrosieremmers.
- **Temperatuurbereik** – Van -40 tot +170°C
- **Verpakkingen** – Patroon: 400g; Blikken: 1kg, 25kg; Vat: 180kg

## Molykote® G-0101

- **Beschrijving** – Duurzaam lagervet. Het vet is samengesteld uit een minerale basisolie met een lithium-complex verdikker. Dit vet is bruikbaar over een groot temperatuurbereik.
- **Toepassingen** – Lagers in treinstellen; Lagers in liften en hijswerktuigen; Lagers in elektromotoren.
- **Kenmerken** – Lange gebruiksduur; Uitstekende thermische bestendigheid; Bruikbaar voor wentellagers draaiende met hoge snelheden.
- **Samenstelling** – Minerale basisolie; Lithium-complex verdikker; Corrosieremmers.
- **Temperatuurbereik** – Van -20 tot +150°C
- **Verpakkingen** – Patroon: 400g; Blikken: 1kg, 25kg; Vat: 180kg

## Molykote® G-0102

- **Beschrijving** – Het vet is samengesteld uit een minerale olie met een calcium-complex verdikker. Het kan gebruikt worden over een groot temperatuurbereik en biedt uitstekende bestendigheid tegen het wegwassen door water. Het vet geeft speciaal bescherming tegen slijtage en corrosie.
- **Toepassingen** – Lagervet waar waterbesmetting kan optreden en voor vochtige omgevingen. Smearing van sluisen en sluisdeuren; Smearing in de chemische industrie (koeling, condensatie); Smearing in de staal- en mijnindustrie.
- **Kenmerken** – Uitstekende bestendigheid tegen water; Bestand tegen extreme druk; Goede corrosiebeschermende eigenschappen; Uitstekende thermische stabiliteit.
- **Samenstelling** – Minerale basisolie; Calcium-complex verdikker; Corrosieremmer; Extreem Pressure (EP) additieven.
- **Temperatuurbereik** – Van -25 tot +140°C
- **Verpakkingen** – Patroon: 400g; Blikken: 1kg, 25kg; Vat: 180kg

## Molykote® G-67

- **Beschrijving** – Zacht vet met hechtingsverbeteraar, Extreem Pressure (EP) eigenschappen en vaste stoffen.
- **Toepassingen** – Rechte tandwieloverbrengingen, zwaar belaste kettingsmering waar geen penetrerend smeermiddel is vereist, stelwiggen, veren, as-naaf verbindingen, ingesloten koppelingen, tandwielen, lineaire bewegende geleidingen.
- **Kenmerken** – Uitstekende bescherming tegen passingsroest; Goede belastingopname capaciteit; Hoge mate van bescherming tegen slijtage; Bijzondere aanhechtingskracht.
- **Samenstelling** – Minerale olie; Lithiumzeep; Aanhechtingverbeteraar; Vaste smeerstoffen.
- **Temperatuurbereik** – Van -25 tot +120°C.
- **Verpakkingen** – Patroon: 400g; Blikken: 1kg, 50kg; Vat: 180kg

## Molykote® Longterm 00

- **Beschrijving** – Vloeibaar vet voor het smeren van transmissies onder hoge druk met metalen tandwielen.
- **Toepassingen** – In gesloten tandwielkasten die onderhevig zijn aan hoge belasting, passingsroest en vocht.
- **Kenmerken** – Uiterst hoge toelaatbare belasting; Bestendigheid tegen vreten door gemengde wrijving; Slijtagebescherming door de vaste smeerstoffen en de EP (Extreem Pressure)-additieven; Uitstekende hechting door de toegevoegde hechtingsverbeteraar; Goede bescherming tegen corrosie; Bevat geen lood of nikkel.
- **Samenstelling** – Minerale olie; Lithiumzeep; Vaste smeerstoffen; Corrosieremmer; Hechtingsverbeteraar; EP-additieven.
- **Temperatuurbereik** – Van -40 tot +110°C
- **Verpakkingen** – Blikken: 5kg, 50kg

## Molykote® Longterm 2/78G

- **Beschrijving** – Hoogwaardig vet voor metaal/metaalcombinaties bij langzame tot middelmatige bewegingen en middelhoge tot hoge drukken en belastingen.
- **Toepassingen** – Geschikt voor wrijvingscontacten met hoge drukken en lage- tot middelhoge snelheden die aan passingsroest, groefvorming (Brinell-effect) en vocht zijn blootgesteld, wordt met succes gebruikt bij spoor- en stuurstangverbindingen, en komgewrichten.
- **Kenmerken** – Hoge lagerbelasting capaciteit; Geschikt voor duurzame smearing door geringe neiging tot oxidatie; Weerstand tegen groefvorming; Goede corrosiebescherming; Bevat geen lood en nikkel.
- **Samenstelling** – Minerale olie; Lithium/zink verdikker; Vaste smeerstoffen; Oxidatieremmers; Corrosieremmers.
- **Temperatuurbereik** – Van -35 tot +130°C
- **Verpakkingen** – Blikken: 1kg, 50kg; Vat: 180kg

## Molykote® Longterm 2 Plus

- **Beschrijving** – Smeervet voor metaal/metaalcombinaties met langzame tot middelsnelle bewegingen vooral bij hoge belasting.
- **Toepassingen** – Met succes gebruikt voor lagers, spiebanen, en koppelingen die onder hoge druk staan in motorvoertuigen, tractoren, kranen, grondverzetmachines, transportbanden en vorkheftrucks, ook wanneer er een risico op passingsroest, vorming van groeven (Brinell-effect) of vocht bestaat.
- **Kenmerken** – Hoge toelaatbare belasting; Geschikt voor langdurige smearing; Bij gemengde wrijving geeft het een goede slijtagebescherming door de vaste smeerstoffen en EP (Extreem Pressure) additieven; Goede hechtingskracht; Goede bescherming tegen corrosie.
- **Samenstelling** – Minerale olie; Lithiumzeep; Vaste smeerstoffen; EP-additieven; Corrosieremmer; Hechtingsverbeteraar.
- **Temperatuurbereik** – Van -25 tot +110°C, +130°C voor korte periodes
- **Verpakkingen** – Patroon: 400g; Blikken: 1kg, 5kg, 25kg, 50kg; Vat: 180kg

## Molykote® Longterm W2

- **Beschrijving** – Wit smeervet voor metaal/metaalcombinaties bij langzame tot snelle bewegingen en middelmatige belasting.
- **Toepassingen** – Met succes gebruikt voor lagers in machines gebruikt in de voedingsmiddelindustrie en de farmaceutische sector, in machines om textiel en papier te maken, in huishoudapparaten en mechanische precisie-instrumenten.
- **Kenmerken** – Hoge toelaatbare belasting; Geschikt voor duurzame smering, er bestaat immers geen neiging tot oxidatie; Slijtagebescherming via vaste smeerstoffen; Goede hechtingskracht door de toegevoegde hechtingsverbeteraar; Goede bescherming tegen corrosie; Voorkomt vorming van passingsroest.
- **Samenstelling** – Minerale olie; Lithiumzeep; Vaste smeerstoffen; Hechtingsverbeteraar.
- **Temperatuurbereik** – Van -30 tot +110°C, +130°C voor korte periodes
- **Verpakkingen** – Patroon: 400g; Blikken: 1kg, 5kg, 25kg, 50kg; Vat: 180kg

## Molykote® Multilub

- **Beschrijving** – Hoogwaardig vet voor metaal/metaalcombinaties met langzame tot snelle bewegingen en middelmatige tot hoge belasting.
- **Toepassingen** – Smeerpunten met lage tot middelmatige belasting en lage tot hoge snelheden, zelfs als er vocht of condens aanwezig is; Wordt gebruikt in kogel-glijlagers, rollagers, bolscharnieren, spiebanen en draadspindels; Wordt gebruikt voor chassissmering van kranen, vorkheftrucks en hefapparaten.
- **Kenmerken** – Hoge toelaatbare belasting; Lage olieviscositeit en geringe neiging tot oxidatie; Goede bestendigheid tegen wegwassen door water; Goede bescherming tegen corrosie; Vermindering van slijtage en putvorming.
- **Samenstelling** – Minerale olie; Lithiumzeep; EP-additieven; Corrosieremmer.
- **Temperatuurbereik** – Van -25 tot +120°C
- **Verpakkingen** – Tube: 100g; Patroon: 400g; Blikken: 1kg, 5kg, 20kg, 50kg; Vat: 180kg

## Molykote® X5-6020

- **Beschrijving** – Hoogwaardig vet op basis van een minerale olie en vaste smeerstoffen.
- **Toepassingen** – Smering van lagers, busjes en geleidingen in audio en video recorders. CD spelers en camera's, tandwielen in huishoudelijke apparaten, fotocopieer- en andere kantoormachines.
- **Kenmerken** – Goede drukopname; Goede waterbestendigheid; Zeer lage wrijvingscoëfficiënt; Verdraagzaam met vele kunststoffen en afdichtingsmaterialen; Zeer geschikt voor de smering van glasvezelmaterialen (fiber) en versterkte kunststofmaterialen.
- **Samenstelling** – Witte olie; Lithiumzeep; Vaste smeerstoffen.
- **Temperatuurbereik** – Van -30 tot +150°C
- **Verpakkingen** – Blikken: 1kg, 5kg, 25kg

## Molykote® G-1001

- **Beschrijving** – Hoogwaardig vet hetgeen kosten bespaart, het combineert de eigenschappen van de hoge temperatuur door de lithium-complex verdikker met de eigenschappen van de lage temperatuur door de combinatie van hoogwaardige geraffineerde minerale olie en synthetisch koolwaterstof.
- **Toepassingen** – Voor de smering van een verscheidenheid aan wentellagers vooral bij verhoogde temperaturen.
- **Kenmerken** – Geluidsreducerend vet; Lange levensduur; Kostenbesparing door uitstekende kwaliteit van het vet.
- **Samenstelling** – Mengsel van minerale olie en synthetische koolwaterstof; Lithium-complex verdikker; Corrosieremmer.
- **Temperatuurbereik** – Van -30 tot +130°C
- **Verpakkingen** – Patroon: 400g; Blikken: 1kg, 25kg; Vat: 180kg

## Molykote® G-68

- **Beschrijving** – Deels synthetisch vet voor ingesloten stalen- en kunststofandwielen.
- **Toepassingen** – Gebruikt in de tandwielen van elektrische tandenborstels en papierversnipperaars.
- **Kenmerken** – Hoge waterbestendigheid; Lage wrijvingscoëfficiënt; Goed verenigbaar met de meeste soorten kunststoffen.
- **Samenstelling** – Minerale olie; Polyalfaolefine; Lithiumzeep; EP-additieven; Vaste smeerstoffen.
- **Temperatuurbereik** – Van -30 tot +140°C
- **Verpakkingen** – Blikken: 5kg, 25kg; Vat: 180kg

## Molykote® PG-75

- **Beschrijving** – Smeervet voor kunststof/kunststof en kunststof/metaalcombinaties met langzame tot middelsnelle bewegingen en lichte belasting.
- **Toepassingen** – Gebruik bij wielophanging van voertuigen.
- **Kenmerken** – Geschikt voor langdurige smering; Goede eigenschappen bij lage temperaturen; Zeer lage wrijvingscoëfficiënt; Verenigbaar met vele kunststoffen en elastomeren.
- **Samenstelling** – Minerale olie; Polyalfaolefine; Lithiumzeep; Vaste smeerstoffen
- **Temperatuurbereik** – Van -40 tot +130°C
- **Verpakkingen** – Blikken: 1kg, 5kg, 25kg, 50kg

## Synthetische Vetten, PAO

### Molykote® EM-50L

- **Beschrijving** – Synthetische olie/lithiumzeepvet. Uitstekend verenigbaar met kunststoffen zoals polyacetalen en polyamides. Samengesteld voor betere hechting aan oppervlakken en geluidsdemping.
- **Toepassingen** – Ontworpen voor smering van kunststof/kunststof en kunststof/metaal bij elektromechanische toepassingen zoals kleine tandwielen en bewegende onderdelen in printers, taperecorders en cd-spelers.
- **Kenmerken** – Breed temperatuurbereik; Verenigbaar met vele kunststofsoort; Goede smering; Samengesteld voor betere kleving aan oppervlakken; Geluiddempend.
- **Samenstelling** – Polyalfaolefine; Lithiumzeep.
- **Temperatuurbereik** – Van -40 tot +150°C
- **Verpakkingen** – Blikken: 1kg, 16kg

### Molykote® EM-60L

- **Beschrijving** – Synthetisch vet voor lage temperaturen met vaste smeerstoffen.
- **Toepassingen** – Auto-focus van videocamera's, elektrische motors die bij lage temperaturen werken.
- **Kenmerken** – Uiterst laag aanhaalkoppel bij lage temperaturen; Bestendig tegen hoge druk; Lage wrijvingscoëfficiënt; Verenigbaar met de meeste soorten kunststoffen; Geschikt voor langdurige smering.
- **Samenstelling** – Polyalfaolefine; Lithiumzeep; Vaste smeerstoffen.
- **Temperatuurbereik** – Van -60 tot +130°C
- **Verpakkingen** – Blikken: 1kg, 15kg

### Molykote® G-2001

- **Beschrijving** – Synthetische basisolie met lithium-calcium verdikker. Uitstekend geschikt voor gebruik bij lage temperatuur en het geeft een bijzondere goede bescherming tegen slijtage en corrosie. Daar het vet geen vaste smeerstoffen bevat is het uitermate geschikt voor de smering van wentellagers van kleine- tot medium afmetingen bij hoge snelheden.
- **Toepassingen** – Wentellagers die met hoge snelheden draaien; Wentellagers van Spindels; Smering van componenten met snelle en oscillerende bewegingen; Wentellagers van gereedschapwerktuigen; Voor de smering in de chemische- en papierindustrie.
- **Kenmerken** – Toepasbaar over een groot temperatuurbereik; Geschikt voor hoge snelheden; Uitstekende eigenschappen bij lage temperatuur; Uitstekende kwaliteitsverhouding tussen temperatuur en consistentie, vet zal weinig indikken of uitdunnen.
- **Samenstelling** – Synthetisch basisolie van Polyalfaolefine (PAO); Lithium-calcium verdikker; Corrosieremmers.
- **Temperatuurbereik** – Van -50 tot +130°C
- **Verpakkingen** – Patroon: 375g; Blikken: 1kg, 25kg; Vat: 180kg

### Molykote® G-2003

- **Beschrijving** – Hoogwaardig vet met lithium verdikker en basisolie van synthetische koolwaterstof. Uitstekende eigenschappen bij lage temperatuur, bijzonder duurzaam vet door toevoegingen van vaste stoffen.
- **Toepassingen** – Hoogwaardig vet voor de smering van kunststof/metaal en kunststof/kunststof combinaties bij middelmatige snelle bewegingen en middelmatige belastingen.
- **Kenmerken** – Uitstekende eigenschappen bij lage temperatuur; Goede waterbestendigheid; Geschikt voor duurzame smering door lage verdamping van de olie en de geringe neiging tot oxidatie; Verdraagzaam met de meeste kunststoffen en afdichtingsmaterialen.
- **Samenstelling** – Polyalfaolefine basisolie; Lithium verdikker; Oxidatieremmers; Vaste smeerstoffen.
- **Temperatuurbereik** – Van -50 tot +140°C
- **Verpakkingen** – Blik: 25kg

### Molykote® G-4500

- **Beschrijving** – Speciaal smeermiddel dat de voordelen van een breed temperatuurbereik combineert met een grote verenigbaarheid met verscheidene materialen.
- **Toepassingen** – Langdurige smering voor montage en onderhoud; Kan gebruikt worden bij voedselverwerkingstoepassingen met mixers, motors, transportbanden, lage-temperatuuruitrusting, verpakkingsmachines en vele andere toepassingen in of buiten de voedingsmiddelenindustrie waar wit vet gewenst is. Dergelijke toepassingen kunnen vereist zijn in de meubelindustrie, voor instrumenten, foto- en optische uitrusting.
- **Kenmerken** – Multi-purpose doeleinden; Breed temperatuurbereik; Brede compatibiliteit; Voldoet aan FDA-reglement 21 CFR 178.3570 als een smeermiddel met incidenteel contact met voedingsmiddelen.
- **Samenstelling** – Polyalfaolefine; Aluminium-complex verdikker; Vaste smeerstoffen.
- **Temperatuurbereik** – Van -40 tot +150°C.
- **Verpakkingen** – Spuitbus: 400ml; Patroon: 400g; Blikken: 5kg, 25kg



## Molykote® G-4501

- **Beschrijving** – Speciaal smeermiddel dat de voordelen van een breed temperatuurbereik combineert met een grote verenigbaarheid met verscheidende materialen.
- **Toepassingen** – Duurzame smering voor montage en onderhoud; Kan gebruikt worden voor de smering in de voedingsmiddelenindustrie zoals in, mixers, motoren, transportbanden, machines die met een lage temperatuur werken, verpakkingsmachines en vele andere toepassingen in- of buiten de voedingsmiddelenindustrie waar een wit vet vereist is; Dergelijke toepassingen kunnen vereist zijn in de meubelindustrie, voor instrumenten, foto- en optische uitrusting.
- **Kenmerken** – Voor vele toepassingen en mogelijkheden bruikbaar smeermiddel; Bruikbaar over een groot temperatuurbereik; Brede verdraagzaamheid met materialen; Voldoet aan de eisen van de FDA reglementen volgens 21 CFR 178.3570 en is geregistreerd onder NSF klasse H-1, mag incidenteel in aanraking komen met voedingsmiddelen.
- **Samenstelling** – Polyalfaolefine basisolie; Aluminium-complex verdikker; Vaste smeerstoffen.
- **Temperatuurbereik** – Van -40 tot +150°C
- **Verpakkingen** – Patroon: 400g; Blik: 25kg

## Molykote® G-4700

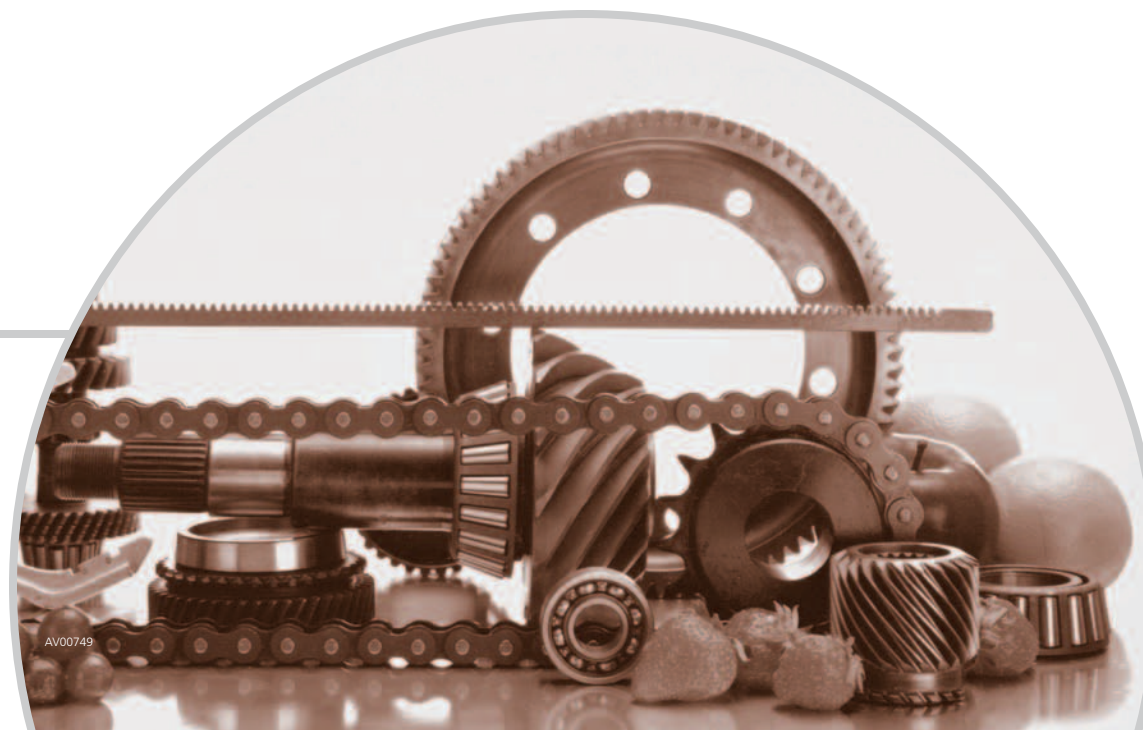
- **Beschrijving** – Speciaal smeermiddel dat de voordelen van een breed temperatuurbereik combineert met een grote verenigbaarheid met verscheidende materialen.
- **Toepassingen** – Langdurige smering voor montage en onderhoud; Kan toegepast worden bij de meeste vettoepassingen die niet met voedingsmiddelen in aanraking komen zoals metaalbewerkingsmachines, motoren, ventilatoren, aanjagers, transportbanden, wiellagers en aangepaste machines waarbij zware, langdurige smering gewenst is.
- **Kenmerken** – Multi-purpose doeleinden; Breed temperatuurbereik; Brede compatibiliteit; Voldoet aan Cincinnati-machine P-64, Ford ESA-MIC75-B, GM998525H.
- **Samenstelling** – Polyalfaolefine; Lithium-complex verdikker; Vaste smeerstoffen.
- **Temperatuurbereik** – Van -40 tot +177°C
- **Verpakkingen** – Patroon: 400g; Blikken: 1kg, 25kg

## Molykote® MH-62

- **Beschrijving** – Vet met synthetische koolwaterstof als basisolie en lithium verdikker. Bevat speciaal geformuleerde vaste smeerstoffen. Is goed verdraagzaam met kunststoffen, kan gebruikt worden over een groot temperatuurbereik, hoge belasting capaciteit.
- **Toepassingen** – Voornamelijk ontworpen voor de smering van kunststof/kunststof, metaal/metaal, en metaal/kunststof in elektromechanische toepassingen zoals in de automobiellindustrie, HVAC componenten en kabels; Voorbeelden zijn besturingskabels, precisie elektromotoren, antennen, audio uitrusting en lagers die met lichte- tot middelmatige belasting werken.
- **Kenmerken** – Smering van kunststof/kunststof, metaal/metaal en metaal/kunststof substraten in elektromechanische toepassingen zoals in de automobiellindustrie, HVAC componenten en kabels.
- **Samenstelling** – Polyalfaolefine Basisolie; Lithiumzeep; Vaste smeerstoffen.
- **Temperatuurbereik** – Van -40 tot +120°C
- **Verpakkingen** – Blik: 16kg

## Molykote® EM-30L

- **Beschrijving** – Hoogwaardige vetten voor kunststof/kunststof, kunststof/metaal en rubber/metaalcombinaties met langzame en middelsnelle bewegingen en middelmatige tot zware belasting.
- **Toepassingen** – Geschikt voor smeerpunten bij middelmatige tot hoge belasting en lage tot matige snelheden.
- **Kenmerken** – Bevat geen lood of nikkel; Hoge toelaatbare belasting; Geschikt voor duurzame smering dankzij lage olieverdamping en lage tendens tot oxidatie; Lage wrijvingscoëfficiënt; Verenigbaar met de meeste kunststoffen en elastomeren.
- **Samenstelling** – Polyalfaolefine; Lithiumzeep; Vaste smeerstoffen.
- **Temperatuurbereik** – Van -45 tot +150°C
- **Verpakkingen** – Blikken: 1kg, 16kg; Vat: 180kg



## Molykote® PG-65 Plastislip

- **Beschrijving** – Vet van synthetische koolwaterstof, bevat speciaal geformuleerde vaste stoffen. Is uitstekend verdraagzaam met kunststoffen zoals PET, HDPE, PTFE, nylon en PBT, en rubbers zoals NBR, PIB, polyurethaan en neopreen. Het heeft een lage wrijvingscoëfficiënt en goede smerende eigenschappen bij hoge snelheden.
- **Toepassingen** – Voornamelijk ontworpen voor de smering van kunststof/kunststof, kunststof/metaal, kunststof/rubber en metaal/rubber in elektromechanische toepassingen zoals lagerbusjes, tandwielen, geleidingen, schakelaars, hefboompjes en scharnieren; PG-65 Plastislip is speciaal effectief als smeermiddel in Bowden kabelbesturings systemen, elektrischemotoren en tandwielkasten, geleidingen van schuifdaken in automobielen en HVAC regelingen in automobielen.
- **Kenmerken** – Verdraagzaam met vele kunststoffen; Lage wrijvingscoëfficiënt; Ontworpen voor toepassingen met hoge snelheden.
- **Samenstelling** – Vet met synthetische koolwaterstof als basisolie en lithiumzeep.
- **Temperatuurbereik** – Van -55 tot +130°C
- **Verpakkingen** – Blikken: 1kg, 5kg, 25kg

## Molykote® YM-102

- **Beschrijving** – Synthetische op lithiumzeep gebaseerd vet.
- **Toepassingen** – Vet voor hoge belasting voor kunststof/kunststof en kunststof/metaalcombinaties bij lage tot middelmatige snelheden en hoge belasting (bijv. kunststoftandwielen onder hoge druk in auto's en audio-videoinstallaties).
- **Kenmerken** – Breed temperatuurbereik; Goed verenigbaar met kunststof; Hoge toelaatbare belasting; Lage wrijvingscoëfficiënt; Geen molybdeen disulfide.
- **Samenstelling** – Polyalfaolefine; Lithiumzeep; Vaste smeerstoffen.
- **Temperatuurbereik** – Van -50 tot +150°C
- **Verpakkingen** – Blik: 16kg

## Molykote® YM-103

- **Beschrijving** – Hoogwaardig vet voor metaal/metaal, metaal/kunststof en kunststof/kunststof-combinaties bij langzame tot snelle bewegingen en matige tot hoge belasting.
- **Toepassingen** – Geschikt voor wrijvingscontacten bij middelmatige tot zware belastingen en lage tot hoge snelheden, vooral indien deze moeten werken bij lage temperaturen; Met succes gebruikt op het afstelmechanisme van achteruitkijkspiegels in personenauto's, in stuurmechanismen van personenauto's en bij videorecorders.
- **Kenmerken** – Bevat geen lood of nikkel; Geschikt voor duurzame smering op grond van lage tendens tot oxidatie; Hoge toelaatbare belasting; Goede bestendigheid tegen wegwassen door water; Laag draaimoment; Verenigbaar met vele kunststoffen en elastomeren.
- **Samenstelling** – Polyalfaolefine; Lithiumzeep; Vaste smeerstoffen.
- **Temperatuurbereik** – Van -45 tot +120°C, voor korte termijn +150°C
- **Verpakkingen** – Blikken: 1kg, 16kg; Vat: 180kg

## Molykote® 7514

- **Beschrijving** – Synthetisch vet speciaal voor de ingesloten tandwieloverbrengingen van startmotoren.
- **Toepassingen** – Met succes gebruikt voor de smering van naaldlagers in planetaire tandwieloverbrengingen.
- **Kenmerken** – Bruikbaar over een groot temperatuurbereik; Geschikt voor duurzame smering; Goede smering bij lage temperatuur; Goede bescherming tegen corrosie.
- **Samenstelling** – PAO/Ester basisolie; Lithium-complex verdikker; Extreem Pressure (EP) additieven; Corrosieremmers.
- **Temperatuurbereik** – Van -40 tot +180°C
- **Verpakkingen** – Blikken: 25kg, 50kg; Vat: 180kg

## Molykote® BG-20

- **Beschrijving** – Hoogwaardig vet voor metaal/metaalcombinaties met snelle bewegingen en middelzware tot zware belasting.
- **Toepassingen** – Geschikt voor smeerpunten met middelgrote tot grote belasting en hoge tot zeer hoge snelheden, vooral indien ook blootgesteld aan hoge temperaturen; Met succes gebruikt in kogellagers van koppelingen, drogers, kalenders en elektrische motoren.
- **Kenmerken** – Bevat geen lood of nikkel; Hoge toelaatbare belasting; Geschikt voor duurzame smering dankzij lage olieverdamping en lage tendens tot oxidatie; Breed temperatuurbereik; Geschikt voor zeer hoge rotatiesnelheden (DN-waarde 750.000).
- **Samenstelling** – Ester basisolie; Lithium-complex verdikker; EW/AW-additief; Oxidatieremmer.
- **Temperatuurbereik** – Van -45 tot +180°C, voor korte termijn +200°C
- **Verpakkingen** – Blikken: 1kg, 5kg, 50kg; Vat: 180kg

## Molykote® BG-555

- **Beschrijving** – Lange levensduur; Groot temperatuurbereik; Geluidsreducerend.
- **Toepassingen** – Vet is geschikt voor de smering van lagers bij verhoogde temperaturen voor lange periodes.
- **Kenmerken** – Bruikbaar over een groot temperatuurbereik; Uitstekende smering en eigenschappen bij lage temperaturen; Anti-corrosie eigenschappen; Geluidsdempende eigenschappen.
- **Samenstelling** – Ester basisolie; Lithium verdikker.
- **Temperatuurbereik** – Van -40 tot +150°C
- **Verpakkingen** – Blikken: 1kg, 5kg, 25kg

### Molykote® 1292

- **Beschrijving** – Fluorsiliconenvet bestand tegen extreme druk en hoge temperaturen.
- **Toepassingen** – Smeervet voor metaal/metaalcombinatie met lage tot middelsnelle bewegingen en middelmatige belasting met een groot temperatuurbereik.
- **Kenmerken** – Uiterst geschikt voor duurzame smering door de geringe oxidatie; Hoog druppelpunt (>250°C); derhalve minder kans op smelten en weglopen van vet uit het smeerpunt; Breed temperatuurbereik; Goede bestendigheid tegen water en wegwassen door water; Bestand tegen minerale olie, brandstoffen en vele chemicaliën.
- **Samenstelling** – Fluorsiliconenolie; Organische verdikker.
- **Temperatuurbereik** – Van -40 tot +200°C, voor korte termijn +230°C
- **Verpakkingen** – Tube: 100g; Blikken: 1kg, 5kg, 25kg

### Molykote® 3451

- **Beschrijving** – Fluorsiliconenvet voor gebruik bij zware omstandigheden, bestand tegen chemicaliën en hoge temperaturen.
- **Toepassingen** – Smeervet voor metaal/metaalcombinaties bij langzame tot middelsnelle bewegingen en middelzware tot zware belasting bij een groot temperatuurbereik. Uiterst geschikt voor zware omstandigheden zoals bij chemicaliën, zuren en basen.
- **Kenmerken** – Hoge bestendigheid tegen oxidatie; Hoog druppelpunt; Breed temperatuurbereik; Goede bestendigheid tegen water en wegwassen door water; Bestand tegen de meeste oplosmiddelen en chemicaliën.
- **Samenstelling** – Fluorsiliconenolie; PTFE-verdikker.
- **Temperatuurbereik** – Van -40 tot +230°C
- **Verpakkingen** – Tube 100g; Blikken: 1kg, 25kg, 50kg

### Molykote® 3452

- **Beschrijving** – Smeer- en afdichtingsvet voor metaal/metaal, metaal/kunststof en metaal/elastomeercombinaties bij langzame bewegingen en zware belasting over een breed temperatuurbereik, vooral onder ongunstige omgevingsinvloeden.
- **Toepassingen** – Geschikt voor de eerder genoemde wrijvingscontacten en bedrijfscondities; Met succes gebruikt in afsluiters, mechanische afdichtingen en pompen, bolscharnieren, lagers, laadarmen voor schepen en vacuümapparatuur.
- **Kenmerken** – Lage verdamping; Hoge bestendigheid tegen oxidatie; Breed temperatuurbereik; Goede bestendigheid tegen water en wegwassen door water; Bestand tegen de meeste oplosmiddelen en chemicaliën; Verenigbaar met vele kunststoffen en elastomeren.
- **Samenstelling** – Fluorsiliconenolie; PTFE-verdikker.
- **Temperatuurbereik** – Van -30 tot +230°C
- **Verpakkingen** – Tube: 100g; Blikken: 1kg, 5kg

### Molykote® G-6000

- **Beschrijving** – Hoogwaardig lagervet voor gebruik bij extreem hoge temperaturen. Het is een synthetisch vet met een aromatische di-urea verdikker. Het kan gebruikt worden bij extreem hoge temperaturen, ook heeft het vet uitstekende lage temperatuur eigenschappen. Door de di-urea verdikker blijft het vet stabiel en is uitstekend bestand tegen mechanische druk. Product heeft een hoge weerstand tegen staling en is daardoor zeer geschikt voor de toepassing van apparatuur blootgesteld aan straling.
- **Toepassingen** – Smering van lagers met hoge temperaturen; Elektrische uitrusting van auto's; Apparatuur blootgesteld aan straling; Lagers die onder hoge mechanische druk werken.
- **Kenmerken** – Extreem hoge temperatuur eigenschappen; Goede lage temperatuurbestendigheid; Goede corrosiebeschermende eigenschappen; Hoge mechanische stabiliteit.
- **Samenstelling** – Polyureum verdikker; Polyfenylether synthetische basisolie; Corrosieremmer.
- **Temperatuurbereik** – Van -40 tot +200°C
- **Verpakkingen** – Patroon: 400g; Blikken: 1kg, 25kg; Vat: 180kg

### Molykote® HP-300

- **Beschrijving** – Volledig gefluoreerd vet, geeft buitengewone prestaties onder extreme omstandigheden.
- **Toepassingen** – Ontworpen voor gebruik bij een groot temperatuurbereik en/of hoge-vacuumbewerkingen zoals halfgeleidertoepassingen.
- **Kenmerken** – Lage dampdruk (basisolie); Uitstekend bestand tegen chemicaliën en oplosmiddelen; Uitstekende stabiliteit bij hoge temperaturen; Goed verenigbaar met elastomeren en kunststof; Werkzaam bij lage temperaturen is geregistreerd onder NSF klasse H-1, mag incidenteel in aanraking komen met voedingsmiddelen.
- **Samenstelling** – Perfluorpolyether (PFPE)-olie; Polytetrafluorethyleen (PTFE)-verdikker.
- **Temperatuurbereik** – Continu: Van -35 tot +250°C, afwisselend: Van -65 tot +280°C
- **Verpakkingen** – Blikken: 500g, 2kg

### Molykote® HP-870

- **Beschrijving** – Smeervet voor metaal/metaal en metaal/kunststofcombinaties bij langzame tot middelsnelle bewegingen en extreme hoge belastingen.
- **Toepassingen** – Met succes toegepast voor, bijvoorbeeld, de smering van glij- en wentellagers in koelinstallaties, lagers van pompen en ventilatoren, en ook voor lading installatie uitrusting in de chemische- en petrochemische industrie.
- **Kenmerken** – Geschikt voor langdurige smering; Hoge toelaatbare belasting; Kan gebruikt worden over een groot temperatuurbereik; Goede waterbestendigheid; Bestendig tegen vele chemicaliën; Verenigbaar met vele kunststoffen en elastomeren.
- **Samenstelling** – Geperfluoreerd polyether; olytetrafluorethyleen (PTFE)-verdikker; Temperatuurbestendige corrosieremmer.
- **Temperatuurbereik** – Van -20 tot +250°C, voor korte termijn +280°C
- **Verpakkingen** – Tube: 100g; Blikken: 1kg, 10kg, 25 kg; Vat: 200kg

## Synthetisch siliconenvet

### Molykote® 33 Light

- **Beschrijving** – Smeervet voor metaal/metaal en metaal/kunststofcombinaties bij langzame tot middelsnelle bewegingen en lichte belasting, vooral bij een breed temperatuurbereik.
- **Toepassingen** – Met succes gebruikt voor rollen in mobiele koelinstallaties en koelinrichtingen, bowdenkabels, elektrische uurwerken, motoren, ruitenwissermotoren, voertuigstartmotoren, fotografische- en optische apparaten, meetinstrumenten.
- **Kenmerken** – Hoge bestendigheid tegen oxidatie; Breed temperatuurbereik; Goede prestaties bij lage temperatuur; Verenigbaar met vele kunststofsoorten; Bestand tegen water.
- **Samenstelling** – Siliconenolie; Lithiumzeep.
- **Temperatuurbereik** – Van -73 tot +180°C
- **Verpakkingen** – Tube: 100g; Blikken: 1kg, 25kg; Vat: 180kg

### Molykote® 33 Medium

- **Beschrijving** – Smeervet voor metaal/metaal en metaal/kunststofcombinaties bij langzame tot middelsnelle bewegingen en lichte belasting, vooral bij een breed temperatuurbereik.
- **Toepassingen** – Met succes gebruikt voor rollen in mobiele koelinstallaties en koelinrichtingen, bowdenkabels, elektrische uurwerken, motoren, ruitenwissermotoren, voertuigstartmotoren, fotografische en optische apparaten, meetinstrumenten.
- **Kenmerken** – Hoge bestendigheid tegen oxidatie; Breed temperatuurbereik; Goede prestaties bij lage temperatuur; Verenigbaar met vele kunststofsoorten; Bestand tegen water.
- **Samenstelling** – Siliconenolie; Lithiumzeep.
- **Temperatuurbereik** – Van -73 tot +180°C
- **Verpakkingen** – Tube: 100g; Blikken: 1kg, 25 kg, 50kg; Vat: 180kg

### Molykote® 41

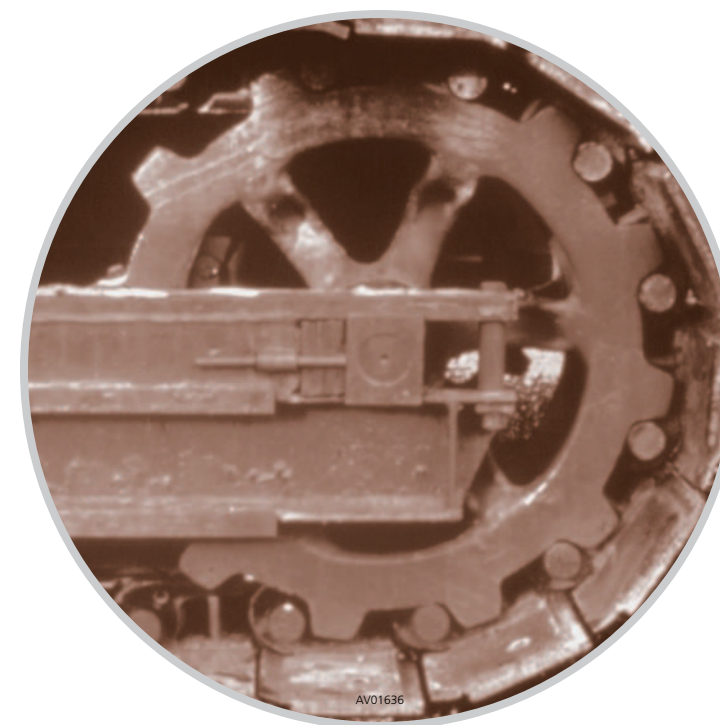
- **Beschrijving** – Siliconenvet voor toepassingen bij hoge temperatuur en lage snelheid.
- **Toepassingen** – Geschikt voor rollagers in oven transportbanden, ovenwagens en pompen voor gesmolten zouten, regelateurverbindingen van stoomturbines.
- **Kenmerken** – Smelt niet; Stabiliteit bij hoge temperatuur; Hoge bestendigheid tegen oxidatie; Goede bestendigheid tegen wegwassen door water.
- **Samenstelling** – Siliconenolie; Roetzwart (Carbon Black); Corrosieremmer.
- **Temperatuurbereik** – Van -20 tot +290°C
- **Verpakkingen** – Tube: 100g; Blikken: 1kg, 5kg, 25kg

### Molykote® 44 Light

- **Beschrijving** – Lagervet voor hoge temperaturen.
- **Toepassingen** – Geschikt voor kogellagers in ovenventilatoren, drogers, transport banden, koppelingen, kunststofonderdelen.
- **Kenmerken** – Lage verdamping; Hoge bestendigheid tegen oxidatie; Goede bestendigheid tegen wegwassen door water; Verenigbaar met vele kunststofsoorten; Breed temperatuurbereik.
- **Samenstelling** – Siliconenolie; Lithiumzeep.
- **Temperatuurbereik** – Van -40 tot +200°C
- **Verpakkingen** – Blikken: 5kg, 45kg

### Molykote® 44 Medium

- **Beschrijving** – Lagervet voor hoge temperaturen.
- **Toepassingen** – Geschikt voor kogellagers in ovenventilatoren, drogers, transport banden, koppelingen, kunststofonderdelen.
- **Kenmerken** – Lage verdamping; Hoge bestendigheid tegen oxidatie; Goede bestendigheid tegen wegwassen door water; Verenigbaar met vele kunststofsoorten; Breed temperatuurbereik.
- **Samenstelling** – Siliconenolie; Lithiumzeep.
- **Temperatuurbereik** – Van -40 tot +200°C
- **Verpakkingen** – Tube: 100g; Blikken: 1kg, 5kg, 25kg; Vat: 180kg



## Molykote® 55 O-Ring

- **Beschrijving** – Op siliconen gebaseerd smeermiddel voor O-ringen.
- **Toepassingen** – Dynamische smering tussen rubberen en metalen onderdelen in luchtdruk-systemen in vliegtuigen, auto's en algemene industriële toepassingen.
- **Kenmerken** – Hoge bestendigheid tegen oxidatie; Breed temperatuurbereik; Goede bescherming tegen corrosie; Verenigbaar met vele kunststoffen en elastomeren.
- **Samenstelling** – Siliconenolie; Ester; Lithiumzeep.
- **Temperatuurbereik** – Van -65 tot +175°C
- **Verpakkingen** – Tube: 100g; Blikken: 1kg, 25kg

## Molykote® 7348

- **Beschrijving** – Siliconenvet voor rollagers voor hoge temperaturen.
- **Toepassingen** – Met succes gebruikt in lagers van drogers en transportkettingen van hout-bewerkinginstallaties. Tevens geschikt voor sterilisators.
- **Kenmerken** – Lage verdamping; Hoge bestendigheid tegen oxidatie; Goede smering op lange termijn; Hoog druppelpunt; Bestand tegen water.
- **Samenstelling** – Siliconenolie; Lithium-complex verdiker; Anti-oxidant; Vaste smeerstoffen.
- **Temperatuurbereik** – Van -20 tot +230°C, voor korte termijn +250°C
- **Verpakkingen** – Patroon: 400g; Blikken: 1kg, 25kg

## Molykote® 822M

- **Beschrijving** – Hoogwaardig vet voor metaal/metaal, metaal/kunststof en metaal op elastomeer-combinaties.
- **Toepassingen** – Wrijvingscombinaties onder lage spanning en met lage tot middelhoge snelheden die moeten werken over een breed temperatuurbereik in natte of vochtige omgevingen. Met succes gebruikt voor servo-remmen van personenwagens en afdichtingsringen in pneumatische en hydraulische systemen.
- **Kenmerken** – Lage verdamping; Breed temperatuurbereik; Goede corrosiebeschermingseigen-schappen; Verenigbaar met vele kunststoffen en elastomeren.
- **Samenstelling** – Siliconenolie; Lithiumzeep.
- **Temperatuurbereik** – Van -40 tot +200°C
- **Verpakkingen** – Blik: 20kg; Vat: 180kg

## Molykote® G-5032

- **Beschrijving** – Wit vet voor gebruik in de voedingsmiddelenindustrie.
- **Toepassingen** – Universeel wit siliconenvet voor algemeen gebruik in de voedingsmiddelenindustrie waar een NSF H-1 specificatie is vereist. Geschikt voor de smering en smeerpunten met lage- tot middelmatige belastingen en snelheden, bruikbaar over een groot temperatuurbereik.
- **Kenmerken** – Bruikbaar over een groot temperatuurbereik; Verenigbaar met vele kunststoffen en elastomeren; Uitstekende waterbestendigheid; Lage verdamping; Voldoet aan de eisen van de FDA reglementen volgens 21 CFR 178.3570 en is geregistreerd onder NSF klasse H-1, mag incidenteel in aanraking komen met voedingsmiddelen.
- **Samenstelling** – Siliconeolie; PTFE.
- **Temperatuurbereik** – Van -40 tot +200°C
- **Verpakkingen** – Blik: 5kg

## Molykote® G-72

- **Beschrijving** – Vet met Lithium complex verdikker voor de smering van kunststof/kunststof en kunststof/metaal combinaties voor kabelbesturing toepassingen.
- **Toepassingen** – Geschikt voor de smering van kabelbesturings systemen zoals koppelingkabels, versnellingsbakkabels, handremkabels en andere kabelsystemen.
- **Kenmerken** – Plastische smering; Verenigbaar met vele kunststoffen; Bruikbaar over een groot temperatuurbereik; Lage temperatuur eigenschappen; Lage olieverdampingswaarde.
- **Samenstelling** – Siliconenolie; Lithium-complex verdikker; Plastische additieven.
- **Temperatuurbereik** – Van -40 tot +200°C
- **Verpakkingen** – Blik 25kg; Vat 180kg

## Molykote® G-807

- **Beschrijving** – Siliconen compound met lage wrijving. Zachte siliconen compound die speciaal geformuleerde vaste smeerstoffen bevat. Het is uitstekend verenigbaar en verdraagzaam met kunststof- en rubbermaterialen. Het heeft tevens lage wrijvingseigenschappen.
- **Toepassingen** – Voornamelijk ontworpen voor de smering van kunststof/metaal en metaal/ rubber in elektromechanische toepassingen.
- **Kenmerken** – Bruikbaar over een groot temperatuurbereik; Verenigbaar met veel kunststof- en rubbermaterialen; Goede corrosiebescherming; Lage wrijvingseigenschappen.
- **Samenstelling** – Siliconenolie; PTFE.
- **Temperatuurbereik** – Van -40 tot +150°C
- **Verpakkingen** – Blikken: 18,1kg, 25kg; Vat: 199,5kg

## Dow Corning® High Vacuum Grease

- **Beschrijving** – Siliconensmeermiddel ten behoeve van hoog vacuüm toepassingen.
- **Toepassingen** – Smering en afdichting van componenten van installaties voor chemische processen vloeistofmeter. Smeren van plugkranen, regelkleppen, lagers van stroommeters, keramische plugkranen, kleppen van brandblusapparaten, waterzuiveringsinstallaties, synthetische rubberpakking en afdichtingen bij hoge temperatuur. Dicht vacuüm- en druksystemen af. Smeren van O-ringen in verrekijkers en telescopen. Voorkomt condensvorming op gevoelige lenzen.
- **Kenmerken** – Goede smering- en afdichtingscapaciteit. Geringe vluchtigheid. Uitstekende bestendigheid tegen water, chemicaliën, hoge en lage temperaturen.
- **Samenstelling** – Siliconenolie; Anorganische verdikker.
- **Temperatuurbereik** – Van -40 tot +200°C
- **Verpakkingen** – Tube: 50g; Blik: 5kg

## Molykote® PG-21

- **Beschrijving** – Hoogwaardig vet voor kunststof/kunststof en kunststof/metaalcombinaties met langzame tot middelsnelle bewegingen en lichte tot middelmatige belasting.
- **Toepassingen** – Geschikt voor wrijvingscontacten bij lage tot middelmatige belasting en snelheden die constant moeten blijven over een breed temperatuurbereik; Gebruikt voor bowdenkabels, waterpompen, lagerbussen, tandwielen, glijvlakken en andere kunststof-onderdelen in huishoudelijke toestellen, speelgoed en elektrische apparaten.
- **Kenmerken** – Hoge bestendigheid tegen oxidatie; Breed temperatuurbereik; Hoge waterbestendigheid; Uitstekende bescherming tegen corrosie; Verenigbaar met vele kunststoffen en elastomeren.
- **Samenstelling** – Siliconenolie; Lithium-complex verdikker.
- **Temperatuurbereik** – Van -50 tot +190°C
- **Verpakkingen** – Blikken: 1kg, 5kg, 25kg; Vat: 180kg

## Molykote® PG-54

- **Beschrijving** – Hoogwaardig vet voor kunststof/kunststof, kunststof/metaal en rubber/metaalcombinaties met langzame en middelsnelle bewegingen en lichte tot middelmatige belasting.
- **Toepassingen** – Geschikt voor smeerpunten met lage tot middelmatige belasting en snelheden; Wordt gebruikt in geluiddempende lagers, video- en audiocassettes, pakkingen van waterpompen, remcilinder ondersteuning en geleide bouten, bowdenkabels en op glijvlakken van was-en afwasmachines.
- **Kenmerken** – Hoge bestendigheid tegen oxidatie; Breed temperatuurbereik; Goede prestaties bij lage temperatuur; Lage wrijvingscoëfficiënt; Goede bescherming tegen corrosie; Uitstekend verenigbaar met de meeste soorten kunststoffen en elastomeren.
- **Samenstelling** – Siliconenolie; Lithium-complex verdikker; Vaste smeerstoffen; EP-additieven.
- **Temperatuurbereik** – Van -50 tot +180°C
- **Verpakkingen** – Tube: 100g; Blikken: 1kg, 5kg, 25kg; Vat: 180 kg

## Compounds

Siliconen compounds zijn vetachtige smeermiddelen met siliconenoliën en inerte silica indickers. Ze zijn bestand tegen oxidatie en warmtegradatie en behouden hun eigenschappen over een grote temperatuurbereik. Ze zijn ontworpen als lossingsmiddelen en kunnen worden gebruikt als smeermiddelen bij montage van O-ringen, als niet geleidende- en elektrisch isolerende producten, niet uithardende afdichtingen en als montagesmeermiddelen voor kunststoffen en rubberen onderdelen. Siliconen compounds kunnen gebruikt worden voor beide toepassingen van zowel smering als afdichting.



## Molykote® 111 Compound

- **Beschrijving** – Kleppensmeermiddel en afdichtingsmiddel.
- **Toepassingen** – Smeren van regel – drukkleppe, waterverzachter- en tapkranen; Afdichtingsmiddel voor vacuüm- en druksystemen; Afdichtingsmiddel voor buitenapparatuur (ook aan boord van schepen) die wordt blootgesteld aan waterbesmetting en ruwe weeromstandigheden: meetapparatuur, deksels van elektrische schakelkasten en bedrading, ook ondergronds; Chemische afdichtingsvormende coating; Rubberen en kunststof O-ringen, pakkingen en afdichtingen.
- **Kenmerken** – Goede bestendigheid tegen de meeste chemicaliën; Breed temperatuurbereik; Lage dampdruk; Lage vluchtigheid; Uitstekende waterbestendigheid.
- **Samenstelling** – Siliconenolie; Anorganische verdikker; Additieven.
- **Temperatuurbereik** – Van -40 tot +200°C
- **Verpakkingen** – Tube: 100g; Patroon: 400g; Blikken: 1kg, 5kg, 25kg; Vat: 200kg

## Dow Corning® 4

- **Beschrijving** – Vetachtig product met een inerte silicavulstof in combinatie met geslecteerde polydimethyl siliconenvloeistoffen.
- **Toepassingen** – Een vochtbestendige afdichting voor ontstekingsystemen in vliegtuig-automobil- en scheepstoepassingen en bougieverbindingen, onderbrekingscontacten in elektrische draadsystemen alsmede elektrische assemblages en sluitklemmen; Gebruikt als afdichting en smeermiddel voor kabelverbindingen, accupolen, afdichtingen voor rubberen deuren, schakelaars, en rubberen en kunststof O-ringen en als montagesmeermiddel voor verscheidende metaal/kunststof en metaal/rubbercombinaties.
- **Kenmerken** – Hoge dielektrische sterkte; Vochtbestendigheid; Goede warmte-oxidatie en chemische stabiliteit; Voldoet aan MIL-S-8660C; Behoudt zijn vetachtige structuur van -55 tot +200°C; Geurloos; Zeer waterafstotend.
- **Samenstelling** – Siliconenolie; Anorganische verdikker.
- **Temperatuurbereik** – Van -55 tot +200°C
- **Verpakkingen** – Tube: 100g; Blikken: 5kg, 25kg; Vat: 199,5kg



## Dow Corning® 7

- **Beschrijving** – Polydimethylsiloxaan-polymeer.
- **Toepassingen** – Rubberindustrie: Smeermiddel en conserveringsmiddel voor nauwe passings onderdelen: ze schuiven gemakkelijk en snel op hun plaats, voor moeilijke lossingstoepassingen, b.v. accubehuizingen. Kunststofindustrie: Lossingsmiddel voor epoxyharsen, polystyrenen, PVC, polyester en andere kunststoffen. Metaalgietereien: Bij eerst gebruik van nieuwe of pas gereinigde onderdelen voor gietvormen. Andere industrieën: Lossingsmiddel voor TNT, raketaandrijvingsystemen, rammeien en andere delen van extruders, Lossingsmiddel bij het vormen van integrale dichtingen voor tegels van klei.
- **Kenmerken** – Warmtebestendig, kan giettemperaturen van meer dan 200°C weerstaan; Minimaliseert opeenhoping op gietvormen vanwege warmte bestendigheid en weerstand tegen oxidatie; Efficiënte kleine hoeveelheden vereist; Inert voor metalen en de meeste kunststoffen en organische materialen; Onoplosbaar in water, methanol, ethanol, glycerol en minerale olie.
- **Samenstelling** – Siliconenolie; Anorganische verdikker.
- **Temperatuurbereik** – Van -40 tot +200°C
- **Verpakkingen** – Tube: 100g; Blikken: 5kg, 25kg

## Dow Corning® 340

- **Beschrijving** – Compound voor warmteoverdracht die zorgt voor een langdurige thermische verbinding tussen elektrische/elektronische apparaten en metaal-oxides (heat sinks).
- **Toepassingen** – Compound wordt aangebracht op de constructie- en montageverbindingen van transistoren, diodes en siliconen geregelde elektrische gelijkrichters. Door de vele heat sinks in de compound is het ook een effectief warmteoverdrachtsmedium op plaatsen waar een goede koeling wordt verlangd. Het is ook geschikt voor vliegtuigmotoren waar de eigenschappen van heat sink worden vereist.
- **Kenmerken** – Hoge thermische geleidbaarheid; Laag percentage olieafscheiding door uitbloeden; Stabiel bij hoge temperaturen.
- **Samenstelling** – Siliconen compound van vetachtige structuur en siliconenvloeistof gevuld met metaal oxide verdikker.
- **Temperatuurbereik** – Compound behoudt zijn structuur en consistentie bij temperaturen tot +177°C
- **Verpakkingen** – Tube: 100g; Blikken: 10kg, 60kg

## Hoogwaardige Industriële oliën

Molykote® minerale oliën zijn gemaakt door een serie gepatendeerde hydroprocessen, waardoor zij een hoog gehalte aan verzadigde componenten bevatten en zijn vrijwel vrij van contaminaties.

Molykote synthetische oliën zijn gemaakt middels chemische syntheses om te voldoen aan bepaalde eisen met betrekking tot prestaties en specificaties en onzuivere componenten te minimaliseren. Synthetische oliën zijn geformuleerd met een nieuwe generatie prestatie verbeterende additieven. Synthetische gemengde oliën zijn samengesteld uit synthetische- en hydroprocessen gemaakte basisoliën.

Deze oliën zijn allemaal verkrijgbaar in blikken van 18,9 liter en vaten van 208 liter.



### Tandwielkastoliën

Molykote® tandwielkastoliën helpen slijtage en bedrijfsstoringen te voorkomen van tandwielkasten en onderdelen van aandrijfsystemen. Vergeleken met conventionele oliën bieden zij ook een grotere weerstand tegen oxidatie en leveren stabiele prestaties bij hoge temperaturen en hoge belastingen. Molykote tandwieloliën verlengen de olieversingsperioden terwijl zij hun eigenschappen met betrekking tot de viscositeit behouden over een groot temperatuurbereik. Molykote tandwieloliën voldoen aan de AGMA 9005-E02 specificaties. Tevens voldoen de Molykote L-2100 series tandwieloliën aan de DIN 51 517 Deel 3, US Steel 224, Flender, Cincinnati Machine en David Brown SL.53.101 specificaties.

### Compressor- en Vacuumpompoliën

Molykote® compressor- en pompoliën zijn zodanig geformuleerd dat zij voldoen aan de prestaties van de vergelijkbare OEM producten of deze overtreffen. De Molykote® oliën zijn allen mengbaar en verdraagzaam met minerale oliën en geschikt voor de smering van systemen die ontworpen zijn voor de toepassing van minerale oliën.

### Hydraulische oliën en Multi Purpose Oliën

Molykote® hydraulische oliën verminderen de vorming van emulsies door de zuiverheid van de basisoliën als zij in contact komen met water. Over het algemeen presteren zij uitstekend in hydraulische systemen gedurende een langere periode dan conventionele hydraulische oliën. Hydraulische installaties kunnen aanzienlijke besparingen realiseren door lager oliegebruik, vermindering van afvoer van afgewerkte olie, besparing van arbeidskosten en minder onderbrekingen van de productie. Deze niet giftige hydraulische oliën zijn gemaakt van met hydroprocessen behandelde- of synthetische basisoliën en kunnen worden gebruikt in systemen ontworpen voor minerale hydraulische oliën met laag stolpunt of hoog vlamptpunt.

Molykote® Multi-purpose oliën geven bescherming en smering voor vele toepassingen van bewegende delen in industriële systemen. Zij worden met name toegepast in installaties met een kleiner volume van de in de fabriek geïnstalleerde installaties. Afhankelijk van de toepassing kan uw Dow Corning vertegenwoordiger u helpen om de juiste olie en viscositeit te selecteren, alsmede het pakket aan additieven en gewenst stolpunt.

### Kettingoliën

Molykote® kettingoliën beschermen tegen stof en vuil alsmede tegen veelvuldige besmetting van water en schoonmaakmiddelen. Een unieke additief om de aanhechting te verbeteren zorgt ervoor dat de olie goed hecht aan metaal zonder in te dikken. Mede hierdoor zal de relatief lage viscositeit van deze kettingoliën de penetratie tussen de penntjes en schalmen van de kettingen verbeteren.

### Oliën voor speciale toepassingen

Molykote® speciaal oliën zijn ontworpen voor unieke doeleinden of toepassingen voor industriële processen. Afhankelijk van de toepassing kan uw Dow Corning vertegenwoordiger u helpen bij het selecteren van de juiste olie voor uw speciale eisen.

Molykote® Process Gas Oils zijn speciaal geformuleerd voor gebruik in chemische gasstroomprocessen die minder dan 2 % zuurstof bevatten en uit zware corrosieve gassen zoals HCl, HBr of methyl chloride bestaan. Deze oliën zullen geen neerslag en gel vormen bij aanwezigheid van vele corrosieve gasstromen terwijl conventionele vacuumpomp- en compressoroliën wel zouden kunnen worden aangetast en worden vernietigd.



<b>Molykote® Tandwielkastoliën</b>	ISO VG	NSF	Basisolie	Viscositeit bij 40°C [mm²/s]	Viscositeit bij 100°C [mm²/s]	Viscositeits Index (ASTM D2270)	Stolpunt [°C]	Vlampunt [°C]	Brandpunt [°C]	Dichtheid bij 15°C [g/ml]	Water afscheidend vermogen (ASTM D1401)	Corrosietest, koperstrip methode (ASTM D130)	Roest preventie (ASTM D665 A, B)	FZG (ASTM D5182)
L-0115FG Gear Oil	150	H-1	MO	150	15	100	-18	+260	+277	0,86	40/40/0 (1)	1a	Pass	12+
L-0122 Gear Oil	220	H-2	MO	223	20	101	-18	+265	+288	0,86	40/40/0 (1)	1a	Pass	12+
L-0122FG Gear Oil	220	H-1	MO	219	20	101	-21	+254	+266	0,86	40/40/0 (1)	1a	Pass	12+
L-0146FG Gear Oil	460	H-1	MO	441	33	107	-18	+302	+327	0,88	40/40/0 (1)	1a	Pass	12+
L-1115FG Synthetic Gear Oil	150	H-1	PAO	149	17	129	-48	+266	+293	0,85	40/40/0 (1)	1a	Pass	12+
L-1122FG Synthetic Gear Oil	220	H-1	PAO	217	24	127	-39	+260	+288	0,85	40/40/0 (1)	1a	Pass	12+
L-1146FG Synthetic Gear Oil	460	H-1	PAO	460	39	147	-36	+285	+313	0,85	40/40/0 (1)	1a	Pass	12+
L-2110 Synthetic Gear Oil	100	H-2	PAO	107	14	138	-50	+270	+301	0,84	40/40/0 (10)	1a	Pass	12+
L-2115 Synthetic Gear Oil	150	H-2	PAO	149	18	138	-43	+279	+304	0,85	40/40/0 (10)	1a	Pass	12+
L-2122 Synthetic Gear Oil	220	H-2	PAO	224	24	141	-40	+279	+307	0,85	40/40/0 (10)	1a	Pass	12+
L-2132 Synthetic Gear Oil	320	H-2	PAO	320	33	145	-37	+281	+311	0,86	40/40/0 (10)	1a	Pass	12+
L-2146 Synthetic Gear Oil	460	H-2	PAO	444	42	147	-35	+285	+313	0,86	40/40/0 (10)	1a	Pass	12+
L-2168 Synthetic Gear Oil	680	H-2	PAO	667	61	160	-32	+288	+338	0,86	40/40/0 (10)	1a	Pass	12+

<b>Molykote® Luchtcompressoroliën</b>	ISO VG	NSF	Basisolie	Viscositeit bij 40°C [mm²/s]	Viscositeit bij 100°C [mm²/s]	Viscositeits Index (ASTM D2270)	Stolpunt [°C]	Vlampunt [°C]	Brandpunt [°C]	Dichtheid bij 15°C [g/ml]	Water afscheidend vermogen (ASTM D1401)	Corrosietest, koperstrip methode (ASTM D130)	Roest preventie (ASTM D665 A, B)
L-1210 Synthetic Compressor Oil	100	H-2	PAO	98	14	145	-48	+271	+288	0,84	40/40/0 (1)	1a	Pass
L-1232 Synthetic Compressor Oil	32	H-2	PAO	30	6	144	-60	+243	+271	0,84	40/40/0 (1)	1a	Pass
L-1232FG Synthetic Compressor Oil	32	H-1	PAO	30	6	138	-60	+241	+268	0,83	40/40/0 (1)	1a	Pass
L-1246 Synthetic Compressor Oil	46	H-2	PAO	44	8	138	-57	+268	+279	0,84	40/40/0 (1)	1a	Pass
L-1246FG Synthetic Compressor Oil	46	H-1	PAO	47	8	138	-42	+246	+274	0,83	40/40/0 (1)	1a	Pass
L-1268 Synthetic Compressor Oil	68	H-2	PAO	62	9	121	-54	+271	+304	0,84	40/40/0 (1)	1a	Pass
L-4611 Synthetic Reciprocating Compressor Oil	100	H-2	DE	98	10	62	-28	+268	+291	0,96	40/40/0 (1)	1a	Pass

<b>Molykote® Vacuumpompoliën</b>	ISO VG	NSF	Basisolie	Viscositeit bij 40°C [mm²/s]	Viscositeit bij 100°C [mm²/s]	Viscositeits Index (ASTM D2270)	Stolpunt [°C]	Vlampunt [°C]	Brandpunt [°C]	Dichtheid bij 15°C [g/ml]	Water afscheidend vermogen (ASTM D1401)	Corrosietest, koperstrip methode (ASTM D130)	Roest preventie (ASTM D665 A, B)
L-0610 Vacuum Pump Oil	100	H-2	MO	107	12	100	-18	+260	+274	0,87	40/40/0 (1)	1a	Pass
L-1668FG Synthetic Blend Vacuum Pump Oil	68	H-1	PAO/MO	63	9	113	-18	+229	+241	0,86	40/40/0 (1)	1a	Pass

<b>Molykote® Ammonia Compressoroliën</b>	ISO VG	NSF	Basisolie	Viscositeit bij 40°C [mm²/s]	Viscositeit bij 100°C [mm²/s]	Viscositeits Index (ASTM D2270)	Stolpunt [°C]	Vlampunt [°C]	Brandpunt [°C]	Dichtheid bij 15°C [g/ml]	Water afscheidend vermogen (ASTM D1401)	Corrosietest, koperstrip methode (ASTM D130)
L-0660 Para Synthetic Ammonia	68	H-2	MO	69	9	100	-39	+227	+246	0,87	40/40/0 (1)	1b

**Molykote® hydraulische en Multi-Purpose oliën**

	ISO VG	NSF	Basisolie	Viscositeit bij 40°C [mm²/s]	Viscositeit bij 100°C [mm²/s]	Viscositeits Index (ASTM D2270)	Stolpunt [°C]	Vlampunt [°C]	Brandpunt [°C]	Dichtheid bij 15°C [g/ml]	Water afscheidend vermogen (ASTM D1401)	Corrosietest, koperstrip methode (ASTM D130)	Roest preventie (ASTM D665 A, B)
L-1346FG Synthetic Blend Hydraulic Oil	46	H-1	PAO/MO	45	7	131	-42	+238	+285	0,83	40/40/0 (1)	1a	Pass
L-1368FG Synthetic Blend Hydraulic Oil	68	H-1	PAO/MO	61	9	128	-42	+243	+296	0,84	40/40/0 (1)	1a	Pass
L-0510 Multi-purpose Oil	100	H-1	MO	105	12	103	-15	+257	+282	0,87	40/40/0 (1)	1a	Pass
L-0532FG Mult-purpose Light Oil	32	H-1	MO	31	5	103	-18	+216	+229	0,86	40/40/0 (1)	1a	Pass

**Molykote® Kettingoliën**

	ISO VG	NSF	Basisolie	Viscositeit bij 40°C [mm²/s]	Viscositeit bij 100°C [mm²/s]	Viscositeits Index (ASTM D2270)	Stolpunt [°C]	Vlampunt [°C]	Brandpunt [°C]	Dichtheid bij 15°C [g/ml]	Water afscheidend vermogen (ASTM D1401)	Corrosietest, koperstrip methode (ASTM D130)	Roest preventie (ASTM D665 A, B)	Temperatuurbereik [°C]
L-1428 High Temperature Chain Oil		H-2	POE	285	24	110	-15	+243	+300	0,94	40/40/0 (1)	1a	Pass	-10 tot +200
L-1468FG Synthetic Freezer Chain Oil	68	H-1	PAO	66	10	131	-54	+271	+296	0,83	40/40/0 (1)	1a	Pass	-50 tot +120
L-0460FG Chain Oil	68	H-1	MO	66	8	100	-12	+241	+249	0,86	40/40/0 (1)	1a	Pass	-10 tot +100
S-1500 General Chain Maintenance Oil	100	H-2	MO/DE	100	11	> 100		> +240		0,92				-10 tot +200
S-1501 High Temperature/Low Friction Chain Oil		H-2	POE/DE	125-140	10,5-12,5			> +250		0,98				-25 tot +250
S-1502 High Temperature Synthetic Chain Oil	150	H-2	POE/DE	150	12			> +250		0,97				-30 tot +250
S-1503 High Temperature/Low Friction Chain Oil	220	H-2	POE/DE	220	16			> +250		0,97				-20 tot +250
S-1504 Adhesive Low Friction Chain Oil		H-2	POE/MO	2650-2950	180-220			> +250		0,86				0 tot +250
CO 220 Synthetic Chain Oil	220	H-2	POE	220						0,94				-10 tot +250

**Molykote® Oliën voor speciale doeleinden**

	ISO VG	NSF	Basisolie	Viscositeit bij 40°C [mm²/s]	Viscositeit bij 100°C [mm²/s]	Viscositeits Index (ASTM D2270)	Stolpunt [°C]	Vlampunt [°C]	Brandpunt [°C]	Dichtheid bij 15°C [g/ml]	Water afscheidend vermogen (ASTM D1401)	Corrosietest, koperstrip methode (ASTM D130)
L-0268 Process Gas Oil	68	H-2	MO	68	9	102	-33	+216	+243	0,85	40/40/0 (1)	1b
L-1510 Process Gas Oil	100	H-2	PAO	100	14	138	-30	+271	+300	0,84	40/40/0 (1)	1b
L-1568 Process Gas Oil	68	H-2	PAO	68	10	140	-30	+269	+297	0,83	40/40/0 (1)	1b

**Verklaring Basisoliën**

- DE = Diëster
- MO = Minerale Olie
- MO/DE = Minerale Olie/Diëster
- PAO = Polyalfaolefine
- PAO/MO = Polyalfaolefine/Minerale Olie
- POE = Polyolëster
- POE/DE = Polyolëster/Diëster



## Coatings

Antifrictie-Coatings (AF-Coatings / glijlakken) van Molykote® zijn lak-achtige producten. Ze bevatten in plaats van kleurpigment, microscopisch kleine deeltjes van vaste smeerstoffen gedispergeerd in zorgvuldig geselecteerde harsmengsels en oplosmiddelen. Belangrijk voor de smeer- en corrosiebeschermende eigenschappen is de keuze van de juiste basis grondstoffen en het volume concentratie aan vaste smeerstoffen. Naast vetten en oliën, of indien mogelijk, als vervanging van bepaalde hydrodynamische smeermiddelen, vormen Molykote AF-Coatings een smeerfilm die de oppervlakteruwheid bedekt en zo een bescherming vormt tegen wrijving tussen oppervlakken (bijv. metaal op metaal, kunststof op metaal, kunststof op kunststof) zelfs bij extreme belastingen. Ze worden aangebracht d.m.v. conventionele verftechnieken: bijv. spuiten, dompelen of met borstel en kwast.



### Molykote® 106

- **Beschrijving** – Warmte-uithardend droog smeermiddel.
- **Toepassingen** – Voor gladde coating van combinaties van metaal/metaal; Voor onderhoudsvrije duursmering van hoogbelaste wrijvingsoppervlakken met lage snelheden of oscillerende werking; Gebruikt waar ontwerpconstructie het gebruik van olie of vet verhindert of waar de kans op vlekken ongewenst is; Dit product wordt met succes toegepast bij de droge smering van sloten, scharnieren, verbindingen, magnetische versterkingen voor het bedekken van motor- en tandwielonderdelen om vastlopen tegen te gaan.
- **Kenmerken** – Lage wrijvingscoëfficiënt; Hoge toelaatbare belasting; Bescherming tegen corrosie; Goede hechting; Er kan overheen worden geverfd.
- **Samenstelling** – Vaste smeerstoffen; Organisch bindmiddel; Oplosmiddelen.
- **Temperatuurbereik** – Van -70 tot +250°C
- **Verpakkingen** – Blik: 5kg

### Molykote® D-321 R

- **Beschrijving** – Luchtuithardend droog smeermiddel.
- **Toepassingen** – Voor metaal/metaalcombinaties met langzame tot middelsnelle bewegingen en hoge belasting; Geschikt voor de permanente smering van geleiders met schuivende beweging onder hoge druk met lage bewegingsnelheden, oscillerende bewegingen of onderbroken werking; Verbetering van het inloopproces en voor smering bij een hoog vacuüm en extreme temperaturen; Succesvol toegepast bij cilinderkopbouten, roostergeleiders, afstelmechanismen voor autospiegels, hoge voltageschakelaars, voor het inlopen van tandwielen onder hoge druk; Noodsmeermiddel voor onderdelen van de rotorkop bij windmolen installaties en voor groefloze koude extrusie van staal.
- **Kenmerken** – Luchtuithardende; Vermijdt stick-slip; Zeer goed bestand tegen veroudering.
- **Samenstelling** – Vaste smeerstoffen; Anorganisch bindmiddel; Oplosmiddelen.
- **Temperatuurbereik** – Van -180 tot +450°C
- **Verpakkingen** – Spuitbus: 400ml; Blikken: 1kg, 5kg

## Molykote® 3400A Leadfree

- **Beschrijving** – Warmte-uithardend droog smeermiddel.
- **Toepassingen** – Schuifcontact van combinaties van metaal/metaal met langzame tot middelsnelle bewegingen en zware belasting; Succesvol toegepast bij automobieltoepassingen zoals: pennen, veren en lageroppervlakken in remmen, carrosseriescharnieren en verbindingen; Bewegende onderdelen in sloten, schakelaars, ventilatieregelaars en servo-mechanismen; Verbindingen onder de motorkap die blootgesteld zijn aan stof, vocht, brandstoffen, oliën en andere verontreinigde stoffen; Scharenierpennen, glijlagers en nokken; Servo-mechanisme en instrument-lagers; Schroefdraadverbindingen en sluitingen.
- **Kenmerken** – Uitstekende smering; Uitstekende bescherming tegen corrosie; Goede bestendigheid tegen oplosmiddelen; Hoge toelaatbare belasting; Uitstekende hechting op metaal; Lage wrijvingscoëfficiënt; Goede bestendigheid tegen olie en brandstoffen.
- **Samenstelling** – Vaste smeerstoffen; Organisch bindmiddel; Oplosmiddelen.
- **Temperatuurbereik** – Van -200 tot +430°C
- **Verpakkingen** – Blikken: 5kg, 20kg

## Molykote® 3402C

- **Beschrijving** – Luchtuithardend droog smeermiddel.
- **Toepassingen** – Uitstekende combinatie van corrosiebescherming en smering; Gebruikt op de schroefdraadverbinding van de hoofdas van boorhamers, spindels.
- **Kenmerken** – Uitstekende bescherming tegen corrosie; Uitstekende smering; Luchtuitharding; Hoge toelaatbare belasting en bestand tegen slijtage.
- **Samenstelling** – Vaste smeerstoffen; Corrosieremmer; Organisch bindmiddel; Oplosmiddelen.
- **Temperatuurbereik** – Van -200 tot +310°C
- **Verpakkingen** – Blikken: 500g, 5kg

## Molykote® 7400

- **Beschrijving** – Luchtuithardend droog smeermiddel.
- **Toepassingen** – Schuifcontacten van combinaties van metaal/metaal met langzame tot middelsnelle bewegingen en zware belasting; Geschikt voor het verbeteren van het inlopen van tandwielen, glijlagers en schuifgeleiders; Voor het inlopen van transmissie-assen in auto's, voor de onderhoudsvrije, permanente, niet-vlekkende smering van schroefdraadbussen van afstel-mechanismen voor autozittingen en voor de koude bewerking van staal.
- **Kenmerken** – Geen brandbare oplosmiddelen; Op waterbasis; Milieuvriendelijk; Hoge toelaatbare belasting; Lage wrijvingscoëfficiënt.
- **Samenstelling** – Vaste smeerstoffen; Corrosieremmer; Organisch bindmiddel; Water; Stabilisators.
- **Temperatuurbereik** – Van -70 tot +200°C
- **Verpakkingen** – Blik: 5kg; Vat: 180kg

## Molykote® 7405

- **Beschrijving** – Warmte-uithardend droog smeermiddel.
- **Toepassingen** – Voor combinaties van metaal/metaal en metaal/kunststof met langzame tot middelsnelle bewegingen en lage tot middelmatige belasting; Geschikt voor portiersloten van auto's, kleine delen van camera's, cilinderkopbouten en parkerschroeven.
- **Kenmerken** – Vermijdt stick-slip; Bestand tegen olie, vetten en oplosmiddelen; Goede bescherming tegen corrosie; Elektrische isolatie; Lage wrijvingscoëfficiënt.
- **Samenstelling** – Vaste smeerstoffen; Organisch bindmiddel; Oplosmiddelen.
- **Temperatuurbereik** – Van -70 tot +200°C
- **Verpakkingen** – Blik: 5kg

## Molykote® 7409

- **Beschrijving** – Warmte-uithardend droog smeermiddel.
- **Toepassingen** – Schuifcontacten van combinaties van metaal/metaal met langzame tot middelsnelle bewegingen en middelmatige tot zware belasting; Geschikt voor oscillerende bewegingen of onderbroken werking. Voor het verbeteren van het inloopp proces, voor permanente smering bij hoge temperaturen en tevens waar oliën en vetten niet kunnen worden gebruikt; Succesvol toegepast bij zuigerveren en klepstoters van verbrandingsmotoren, magnetische versterkingen van startmotoren van voertuigen, gedeeltes van de remmen bij voertuigen, sloten, scharnieren en pompen; Corrosiebescherming voor hydraulische en pneumatische onderdelen.
- **Kenmerken** – Uitstekende smering gekoppeld met corrosiebeschermende eigenschappen; Bestand tegen olie, vet, oplosmiddelen en vele andere chemicaliën; Vermijdt passingsroest.
- **Samenstelling** – Vaste smeerstoffen; Organisch bindmiddel; Oplosmiddelen.
- **Temperatuurbereik** – Van -70 tot +380°C
- **Verpakkingen** – Blikken: 500g, 5kg, 25kg

## Molykote® D 10

- **Beschrijving** – Warmte-uithardend droog smeermiddel.
- **Toepassingen** – Schuifcontacten van metaal/metaal combinaties met langzame tot middelsnelle bewegingen en middelmatige tot hoge belastingen; Geschikt voor duurzame smering van glijdende oppervlakken ook in direct contact met oliën en vetten; Ideaal als een duurzame smeerfilm op zuigers gebruikt in benzine- en dieselmotoren, compressors en zuiger-pompen, pneumatische- en hydraulische systemen en andere toepassingen waar vermindering van slijtage van zuiger en cylinderwand vereist is tijdens inlopen, koude start en bij continue bedrijf.
- **Kenmerken** – Uitstekende bestendigheid tegen oliën, vetten en oplosmiddelen; Slijtage bescherming; Daar het geleverd wordt als een visceuze vloeistof is het ook geschikt voor schermdruk proces toepassing.
- **Samenstelling** – Vaste smeerstoffen; Organisch bindmiddel; Oplosmiddelen.
- **Temperatuurbereik** – Van -70 tot +380°C
- **Verpakkingen** – Blikken: 5kg, 50kg

## Molykote® D-3484

- **Beschrijving** – Warmte-uithardend droog smeermiddel.
- **Toepassingen** – Schuifcontacten van combinaties van metaal/metaal met langzame tot middel-snelle bewegingen en middelmatige tot zware belasting; Succesvol toegepast bij carburateurveren, koppelingsverbindingen van vrachtauto's, tandwielen en gedeeltes van veiligheidsriemen in auto's en sluitonder-delen voor de kofferbak van auto's; Bouten en hefboomassen in tractoren en constructiemachines.
- **Kenmerken** – Combineert uitstekende smering met goede corrosiebescherming; Hardt snel uit en is dus bijzonder geschikt voor serieproductie; Hoge toelaatbare belasting; Hoge bestendigheid tegen afslijting en dus lange gebruiksduur.
- **Samenstelling** – Vaste smeerstoffen; Organische bindmiddelen; Oplosmiddelen.
- **Temperatuurbereik** – Van -70 tot +250°C
- **Verpakkingen** – Blikken: 500g, 5kg, 50kg

## Molykote® D-708

- **Beschrijving** – Warmte-uithardend droog smeermiddel.
- **Toepassingen** – Voor combinaties van kunststof/metaal en metaal/metaal met lage tot middelmatige belasting; Gebruikt op delen voor deur-en sluitmechanismen, veiligheidsriemen, veren, scharnieren, pennen en afdichtingsringen; Geschikt voor kantoormachines en precisiemechanismen. Aanbevolen voor droge smering van sluitsmechanismen.
- **Kenmerken** – Uitstekende corrosiebescherming; Esthetisch verantwoord; Constante wrijvingscoëfficiënt
- **Samenstelling** – Vaste smeerstoffen; Organisch bindmiddel; Oplosmiddelen.
- **Temperatuurbereik** – Van -180 tot +240°C
- **Verpakkingen** – Blik: 18l

## Molykote® D-96

- **Beschrijving** – Luchtuithardend droog smeermiddel.
- **Toepassingen** – Vermindert of elimineert het geluid van kunststofdelen in bijv. personenwagens zoals deurpanelen, armleuningen, dashboards, handschoenenkastjes, etc., alsmede delen gemaakt van leer.
- **Kenmerken** – Uitstekende geluiddemping; Lage wrijvingscoëfficiënt; Constante wrijvingscoëfficiënt bij verschillende temperaturen; Op waterbasis; Doorschijnende coating.
- **Samenstelling** – Vaste smeerstoffen; Organisch bindmiddel; Water; Stabilisator.
- **Temperatuurbereik** – Van -40 tot +80°C
- **Verpakkingen** – Blikken: 5kg, 25kg

## Molykote® PTFE-N UV

- **Beschrijving** – Luchtuithardend droog smeermiddel.
- **Toepassingen** – Geschikt voor rubberen geleidingen, schuifdeuren, meubelscharnieren, kleine mechanismen en kantoormachines en schuifdakafdichtingen; Voor bijna alle materiaalcombinaties zoals metaal/metaal, kunststof/metaal en kunststof/kunststof met langzame tot middelsnelle bewegingen en middelmatige belasting; Met de UV-indicator kan de eindgebruiker snel m.b.v. UV-inspectielampen inspecteren en vaststellen dat het product is aangebracht op het substraat.
- **Kenmerken** – Zeer lage wrijvingscoëfficiënt; Kleurloos, geef dus niet af; Tracebaar op het oppervlak.
- **Samenstelling** – PTFE; Bindmiddel; Oplosmiddelen; Ultraviolet indicator.
- **Temperatuurbereik** – Van -180 tot +240°C
- **Verpakkingen** – Spuitbus: 400ml; Blik: 5kg

## Overige Coatings

## Molykote® L-0500

- **Beschrijving** – Droge film coating voor corrosiebescherming.
- **Toepassingen** – Bescherming van blanke metalen oppervlakken, boor-en laspunten; Reparatie van beschadigde gegalvaniseerde oppervlakken; Corrosiewerende grondverf voor allerlei soort verf.
- **Kenmerken** – Goede bescherming tegen corrosie; Goede waterbestendigheid; Goede hechtingskracht.
- **Samenstelling** – Aluminiumschilfers; Zinkschilfers; Bindmiddelen; Oplosmiddelen.
- **Temperatuurbereik** – Van -30 tot +240°C
- **Verpakkingen** – Spuitbus: 400ml



## Molykote® Metalform

- **Beschrijving** – Transparante wasoplossing voor vervormbewerking bij metalen.
- **Toepassingen** – Geschikt voor het koud vervormen van austenitisch en ferritisch staal, aluminium en de legeringen ervan, koper en messing: tevens als een niet-verontreinigend smeermiddel in de papier- en textielindustrie en bij toepassingen waar schone smering vereist is; Succesvol toegepast bij dieptrekken, stempelen, buigen, koude extrusie en koud smeden van aluminium, voor de ijking van metalen onderdelen: tevens voor het smeren van parkerschroeven, snijmesses, rails, meubel- scharnieren en verbindingen.
- **Kenmerken** – Langere levensduur van gereedschap; Doeltreffend zelfs in zeer kleine hoeveelheden (dunne filmsmering); Vooral doeltreffend op edelstaal en aluminium; Vooraf behandelde onderdelen kunnen gehanteerd en getransporteerd worden zonder kans op verontreiniging.
- **Samenstelling** – Synthetische was; Corrosieremmer; Oplosmiddelen.
- **Temperatuurbereik** – Van -60 tot +120°C
- **Verpakkingen** – Blik: 4,5kg

## Molykote® Metal Protector Plus

- **Beschrijving** – Corrosiebeschermende coating.
- **Toepassingen** – Corrosiebescherming voor metalen onderdelen die opgeslagen of getransporteerd dienen te worden.
- **Kenmerken** – Langdurige corrosiebescherming; Transparante coating; Lage wrijvingscoëfficiënt.
- **Samenstelling** – Synthetische was; Corrosieremmer; Oplosmiddelen.
- **Verpakkingen** – Spuitbus: 400ml; Blik: 8kg

## Molykote® S-1010

- **Beschrijving** – Anti-splatter spray. Doorzichtige coating op waterbasis ter voorkoming van aanhechting van lasspatten op lasapparatuur en onderdelen.
- **Toepassingen** – Anti-splatter spray op waterbasis voor lastoepassingen.
- **Kenmerken** – Op waterbasis; Maakt nabehandeling van de gelaste oppervlakken mogelijk, bijv. schilderen; Gemakkelijk te verwijderen door reinigen met water.
- **Temperatuurbereik** – Van 0 tot +100°C
- **Verpakkingen** – Spuitbus: 400ml

## Oplosmiddelen

Oplosmiddelen van Molykote® worden gebruikt om te ontvetten en residuen zoals olie en vet te verwijderen en om de viscositeit van Anti-Frictie coatings aan te passen.

Deze producten zijn ook ontwikkeld voor reinigingsdoeleinden na het aanbrengen van de coatings.



## Molykote® 7414

- **Beschrijving** – Verdunner op basis van oplosmiddel.
- **Toepassingen** – Verdunner en reinigingsmiddel voor specifieke Anti-Frictie Coatings op basis van oplosmiddel. Speciaal voor producten zoals 7405, 7409, D 10.
- **Kenmerken** – Transparant.
- **Samenstelling** – Organisch oplosmiddel.
- **Verpakkingen** – Blik: 5kg; Vat: 200kg

## Molykote® L-13

- **Beschrijving** – Verdunner op basis van oplosmiddel.
- **Toepassingen** – Verdunner en reinigingsmiddel voor specifieke Anti-Frictie Coatings op basis van oplosmiddel. Speciaal voor producten zoals D-321 R, D-3484, 3400 A Loodvrij, 3402C, 106, PTFE-N UV, D-708.
- **Kenmerken** – Transparant.
- **Samenstelling** – Mengeling van organische oplosmiddelen.
- **Verpakkingen** – Fles: 1l; Blik: 5l

## Molykote® Metal Cleaner

- **Beschrijving** – Combinatie van oplosmiddelen.
- **Toepassingen** – Reinigen en ontvetten van remmen, koppelingen, motoronderdelen, elektrische contacten en metalen oppervlakken.
- **Kenmerken** – Weekt vuil snel los; Roest niet; Verdampst snel, laat geen residu achter.
- **Samenstelling** – Mix van organische oplosmiddelen.
- **Verpakkingen** – Sproeifles: 400ml

## Molykote® S-1002

- **Beschrijving** – Elektrische contact reinigingspray. Snel verdampende reiniger zonder residu achter te laten voor het reduceren van elektrische weerstand. Tast kunststof, rubberen of geverfde oppervlakken niet aan.
- **Toepassingen** – Verwijdert olie, vet en stof op elektrische en elektronische apparaten.
- **Kenmerken** – Reduceert elektrische weerstand; Snelle verdamping zonder residu; Verenigbaar met een aantal soorten kunststoffen en rubbers.
- **Verpakkingen** – Sproeifles: 400ml

## Dispersies

Molykote® dispersies zijn fijn verdeelde vaste stoffen of andere smeermiddelen gesuspendeerd in oliën. Ze worden bij voorkeur toegepast wanneer het nodig is om vaste smeerstoffen aan te brengen in vloeibare vorm op onderdelen die in werking zijn of smeerpunten die op andere wijze ontoegankelijk zijn. Sommige dispersies dienen als anti-slijtage- en Extreem Pressure (EP) additieven voor oliën zoals tandwiel- en motoroliën.



## Molykote® A

- **Beschrijving** – Vaste smeestofdispersie in minerale olie voor metaal/metaalcombinaties met middelmatige tot hoge belasting en snelheden.
- **Toepassingen** – Geschikt voor wrijvingsoppervlakken die met olie gesmeerd zijn en extra smering nodig hebben om de slijtage te verminderen en de levensduur te verlengen; Met succes gebruikt als een additief voor olie, op hoogbelaste glijlagers en rollagers, geleiders, assen, tandwielen en in verbrandingsmotoren.
- **Kenmerken** – Verhoogt de toelaatbare belasting; Reduceert wrijving en slijtage; Geluid reducerend; Verbeterd het inlopen; Noodloopeigenschappen; Voorkomt en reduceert pitting in tandwielen.
- **Samenstelling** – Minerale olie; Molybdeendisulfide; Stabilisators.
- **Temperatuurbereik** – Afhankelijk van de olie waaraan Molykote® A wordt toegevoegd.
- **Verpakkingen** – Spuitbus: 150ml; Fles: 125ml; Blikken: 1l, 5l, 25l

## Molykote® HTF

- **Beschrijving** – Witte dispersie van vaste smeestoffen in minerale olie.
- **Toepassingen** – Scheiding en smering bij hoge temperaturen; Succesvol toegepast bij het warm vervormen van gereedschap en het smeden van tapse pluggen gemaakt van Ms 58.
- **Kenmerken** – Hoge belastingeigenschappen; Vorming van een scheidende smeermiddellaagje tussen gereedschap en machine; Groot temperatuurbereik; Het deel minerale olie vervliegt bij hoge temperaturen zonder residu achter te laten; Verhoogt de gebruiksduur van gereedschap.
- **Samenstelling** – Minerale olie; Vaste smeestof; Stabilisators; Verdikker.
- **Temperatuurbereik** – Van -20 tot +1150°C
- **Verpakkingen** – Blik: 5kg

## Molykote® M-30

- **Beschrijving** – Zwarte dispersie van vaste smeestoffen in synthetische olie.
- **Toepassingen** – Succesvol toegepast bij kettingen en rollen van transport banden.
- **Kenmerken** – Verhoogt de toelaatbare belasting; Reduceert wrijving en slijtage; Verbeterd het inlopen; Noodloopeigenschappen; Geen harsvorming.
- **Samenstelling** – Synthetische olie; Molybdeendisulfide; Dispergeermiddel.
- **Temperatuurbereik** – Vloeibare smering tot maximaal +200°C; Droge smering tot maximaal +450°C
- **Verpakkingen** – Blikken: 1kg, 5kg, 20kg; Vat: 180kg

## Molykote® M-55 Plus

- **Beschrijving** – Zwarte dispersie van vaste smeestoffen in minerale olie.
- **Toepassingen** – Succesvol toegepast als additief voor minerale olien.
- **Kenmerken** – Verhoogt de toelaatbare belasting; Reduceert wrijving en slijtage; Geluid reducerend; Verbeterd het inlopen; Noodloopeigenschappen; Voorkomt en vermindert 'pitting' van de tandflanken van de tandwielen.
- **Samenstelling** – Minerale olie; Molybdeen disulfide; Dispergeermiddel.
- **Temperatuurbereik** – Afhankelijk van de olie waaraan Molykote® M-55 Plus wordt toegevoegd
- **Verpakkingen** – Blikken: 1l, 5l, 20l

## Molykote® MKL-N

- **Beschrijving** – Vet op basis van minerale olie met vaste smeestoffen gedispergeerd in oplosmiddel.
- **Toepassingen** – Gebruikt voor het smeren van kettingen.
- **Kenmerken** – Penetratie; Hechting; Bescherming tegen slijtage; Corrosiebescherming; Goede weerstand tegen verouderen.
- **Samenstelling** – Minerale olie; Corrosieremmers; Hechtingsverbeteraar; Vaste smeestoffen; Oplosmiddelen.
- **Temperatuurbereik** – Van -25 tot +160°C
- **Verpakkingen** – Spuitbus: 400ml; Blikken: 1kg, 5kg

## Molykote® Multigliss

- **Beschrijving** – Dispersie met penetrerende eigenschappen.
- **Toepassingen** – Voor moeilijke demontage van onderdelen die vast zitten door corrosie en roest.
- **Kenmerken** – Penetratie; Roestlosmakende eigenschappen; Smering.
- **Samenstelling** – Minerale olie; Vaste smeestoffen; Stabilisators; Oplosmiddel; Corrosieremmer.
- **Temperatuurbereik** – Van -50 tot +50°C
- **Verpakkingen** – Spuitbus: 400ml; Blikken: 500ml, 5l; Vat: 200l

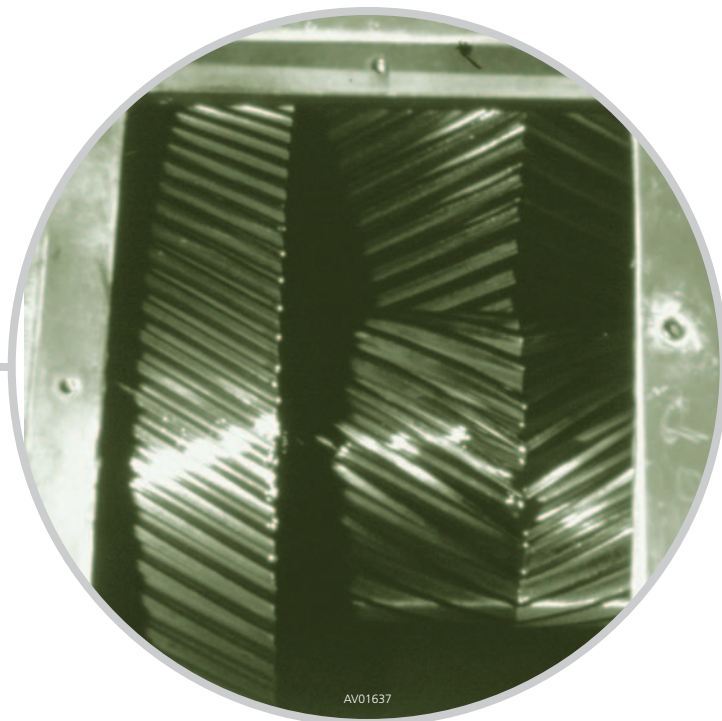


## Molykote® Omnigloss

- **Beschrijving** – Snelwerkend penetratiemiddel met corrosiebeschermende, waterafstotende en smerende eigenschappen.
- **Toepassingen** – Geschikt voor wrijvingcontacten bij lage tot middelmatige snelheid, die niet uitgerust zijn met vetnippels of oliesmeerpunten; Gebruikt in koppelstukken, en verbindingen, hendels, kettingen en andere onderdelen van transport- en lopende bandinstallies, textielmachines, automatische vulmachines en alle soorten verpakkingmachines.
- **Kenmerken** – Goede penetratie; Waterafstotend; Bestendig tegen hoge druk; Tijdelijke corrosiebescherming.
- **Samenstelling** – Minerale olie; Vaste smeestoffen; Corrosieremmers; Stabilisators.
- **Temperatuurbereik** – Van -30 tot +80°C
- **Verpakkingen** – Spuitbus: 400 ml; Blik: 5l

## Molykote® W15

- **Beschrijving** – Witte dispersie van vaste smeestoffen in minerale olie.
- **Toepassingen** – Gebruikt als een additief voor minerale oliën.
- **Kenmerken** – Verhoogt de toelaatbare belasting; Wit van kleur, daarom uiterst geschikt voor toepassingen waar vervuiling ongewenst is.
- **Samenstelling** – Minerale olie; Witte vaste smeestoffen; Dispergeermiddel.
- **Temperatuurbereik** – Afhankelijk van de olie waaraan Molykote® W15 wordt toegevoegd
- **Verpakkingen** – Blikken: 5kg, 50kg



AV01637

## Overige Producten

In dit hoofdstuk worden de Molykote® producten besproken die de Molykote productlijn volledig maken, deze producten bestaan uit spuitbussen, poeders en vloeistoffen voor speciale toepassingen.

Deze producten zijn ontwikkeld voor gebruik over een groot temperatuurbereik, voor corrosiebescherming, goede aanhechtingseigenschappen en goede weerstand tegen drukopname.



AV08723

## Molykote® Food Grade Spray Oil

- **Beschrijving** – Voor vele toepassingen geschikte olie in spuitbus op basis van minerale olie voor de voedingsmiddelenindustrie.
- **Toepassingen** – Smering van mechanische onderdelen in voedsel- en drankverwerkingsmachines.
- **Kenmerken** – Gemakkelijk te gebruiken; Goede penetratie; Hoge corrosiebescherming; Hoge belastbaarheid; Voldoet aan de eisen volgens het FDA reglement 21 CFR 178.3750 en is geregistreerd onder NSF klasse H-1 voor incidenteel contact met voedsel; Is reuk- en smaakloos.
- **Samenstelling** – Minerale olie; Corrosieremmer; Extreem Pressure/Anti-Slijtage additief; Drijfgas.
- **Temperatuurbereik** – Van -10 tot +120°C
- **Verpakkingen** – Spuitbus: 400ml

## Dow Corning® FS 1265 Fluid

- **Beschrijving** – Fluorsiliconenolie ontwikkeld voor de smering in zwaar belaste omstandigheden.
- **Toepassingen** – Voornamelijk gebruikt als olie in vacuumpompen die reactieve gassen verwerken; In lagers met hoge- en lage temperaturen; In lagers waarbij door besmetting met brandstoffen en oplosmiddelen een wegwassende werking kan plaats vinden; In verdampings-proces machines zoals machines die stoom en Freon® verwerken; Als basisvloeistof voor het verdikken van vetten.
- **Kenmerken** – Bestand tegen oxidatie, chemische stoffen en brandstoffen, groot temperatuurbereik; Beschikbaar in 300, 1000, en 10000 cSt (bij 25°C).
- **Samenstelling** – Fluorsiliconenolie.
- **Temperatuurbereik** – Van -40 tot +204°C
- **Verpakkingen** – Fles: 500ml; Blikken: 5kg, 25 kg

## Molykote® S-1011

- **Beschrijving** – Lossingsmiddel zonder siliconen in spuitbus. Lossingsmiddel zonder siliconen voor gebruik op de meeste typen kunststof.
- **Toepassingen** – Behandeling van metalen mallen voor een uitstekende lossing van kunststof-onderdelen waar een siliconenvrije coating is gewenst.
- **Kenmerken** – Maakt nabehandeling van oppervlakken mogelijk, bijv. schilderen, etc.
- **Temperatuurbereik** – Van -55 tot +220°C
- **Verpakkingen** – Spuitbus: 400ml

## Molykote® S-1013

- **Beschrijving** – Snij- en boorolie in spuitbus. Snij- en boorolie voor een langere levensduur van het gereedschap, staat hogere snelheden en lagere temperaturen toe.
- **Toepassingen** – Voor verschillende boorwerkzaamheden, verhoogt de levensduur van het gereedschap.
- **Kenmerken** – Verhoogt de levensduur van het gereedschap; Vermindert de wrijving; Vrij van chlooradditieven.
- **Temperatuurbereik** – Van -10 tot +120°C
- **Verpakkingen** – Spuitbus: 400ml

## Molykote® S-1014

- **Beschrijving** – Smeermiddel voor open tandwielen en draadkabels in spuitbus. Open tandwielen en draadkabels smeermiddel in spuitbus met uitstekende aanhechttings eigenschappen; Goede bestendigheid tegen water en vocht.
- **Toepassingen** – Open tandwielen en draadkabels voor alle soorten installaties, bijv. in de mijnbouw, bouwmachines.
- **Kenmerken** – Goede aanhechttingskracht; Goede bestendigheid tegen water; Hoge belastingscapaciteit.
- **Temperatuurbereik** – Van -10 tot +110°C
- **Verpakkingen** – Spuitbus: 400ml

## Molykote® Polygliss N

- **Beschrijving** – Hechtsmeermiddel voor combinaties van metaal/metaal met langzame tot middelsnelle bewegingen en een lichte tot middelmatige belasting.
- **Toepassingen** – Geschikt voor allerlei soorten kettingen, rails, open tandwielen, verbindingen, scharnieren, etc., vooral als deze blootgesteld worden aan de buitenlucht en een vochtige omgeving.
- **Kenmerken** – Bevat geen lood of nikkel; Breed temperatuurbereik; Goede hechting; Zeer goede bescherming tegen corrosie; Hoge waterbestendigheid.
- **Samenstelling** – Minerale olie; Hechttingsverbeteraar; Corrosieremmers; EP-additieven.
- **Temperatuurbereik** – Van -30 tot +80°C
- **Verpakkingen** – Spuitbus: 400ml

## Molykote® Separator Spray

- **Beschrijving** – Siliconen lossingsmiddel en smeermiddel.
- **Toepassingen** – Gebruikt al seen lossingsproduct in de verwerking van rubber en kunststof, het maken van kartonnen dozen en het bewerken van hout. Zeer geschikt voor gemakkelijke glijdende beweging op transport banden, glijplaten en tafels in de voedingsmiddelenindustrie en bij afdichting om kleven te voorkomen. Voldoet aan de eisen van FDA regelementen volgens 21 CFR 178.3570 en is geregistreerd bij NSF onder de H-1 Klasse voor 'incidenteel contact met voedsel'.
- **Kenmerken** – Uitstekende lossingseigenschappen; Reduceert wrijving en slijtage; Verschaft betere oppervlakkwaliteit en kan gemakkelijker gereinigd worden; Smeert kunststof en rubberen onderdelen; Breed temperatuurbereik; Brandbaar.
- **Samenstelling** – Siliconenolie; Polydimethyl siloxaan.
- **Temperatuurbereik** – Van -40 tot +200°C
- **Verpakkingen** – Spuitbus: 400ml

## Molykote® Supergliss

- **Beschrijving** – Smeerolie met penetrerende eigenschappen.
- **Toepassingen** – Vereenvoudigt de demontage van verroeste onderdelen. Gebruikt als corrosiebescherming.
- **Kenmerken** – Penetratie; Roestlosmakende eigenschappen; Smering; Corrosiebescherming.
- **Samenstelling** – Minerale olie; Hechtingsverbeteraar; Oplosmiddel; Corrosieremmers; Drijfgas.
- **Temperatuurbereik** – Van -50 tot +50°C
- **Verpakkingen** – Spuitbus: 400ml; Vat: 200ml

## Poedervormige smeermiddelen

### Molykote® Microsize

- **Beschrijving** – Smeert op effectieve wijze allerlei metalen oppervlakken in moeilijke en extreme omgevingen bijv. metaal/metaalcombinaties bij extreme belasting en lage snelheden of metaal/kunststofcombinaties bij lage belasting en lage tot middelmatige snelheden.
- **Toepassingen** – Coating van metalen wrijvingscontacten die niet voldoende gesmeerd kunnen worden met olie of vet vanwege hoge belasting, lage snelheid of ongunstige omgevingsinvloeden; Voor goed afgewerkte oppervlakken en hooggelegeerde staalsoorten met een dichte structuur heeft het product Microsize Poeders de voorkeur. Bruikbaar als wrijvingsverminderende additief in kunststof elastomeren en gesinterde metalen.
- **Kenmerken** – Vermindering van wrijving en slijtage; Uitstekende hechting op metalen oppervlakken; Bestand tegen extreme druk; Bestand tegen oxidatie; Breed temperatuurbereik.
- **Samenstelling** – Molybdeen disulfide.
- **Temperatuurbereik** – Van -185 tot +450°C
- **Verpakkingen** – Blikken: 1kg, 5kg, 25kg

### Molykote® Z

- **Beschrijving** – Smeert op effectieve wijze metalen oppervlakken in moeilijke omstandigheden en extreme omstandigheden bijv. metaal/metaalcombinaties bij extreme belasting en lage snelheden of metaal/kunststofcombinaties bij lage belasting en lage tot middelmatige snelheden.
- **Toepassingen** – Coating van metalen wrijvingscontacten die niet voldoende gesmeerd kunnen worden met olie of vet vanwege een hoge belasting, lage snelheid of ongunstige omgevingsinvloeden.
- **Kenmerken** – Vermindering van wrijving en slijtage; Uitstekende hechting op metalen oppervlakken; Bestand tegen extreme druk; Bestand tegen oxidatie; Breed temperatuurbereik.
- **Samenstelling** – Molybdeen disulfide.
- **Temperatuurbereik** – Van -185 tot +450°C
- **Verpakkingen** – Blikken: 1kg, 5kg; Zak: 25kg; Vaten: 50kg, 100kg

## Producten geschikt voor gebruik in de voedingsmiddelenindustrie

### Voedingsmiddel Producten NSF H-1<sup>1</sup>

#### Montage Pasta

Molykote® P-1900

#### Vetten

Molykote® G-0050FG

Molykote® G-0051FG

Molykote® G-0052FG

Molykote® G-4500

Molykote® G-4501

Molykote® HP-300

Molykote® G-5032

#### Tandwielkast Oliën

Molykote® L-0115FG Gear Oil

Molykote® L-0122FG Gear Oil

Molykote® L-0146FG Gear Oil

Molykote® L-1115FG Synthetic Gear Oil

Molykote® L-1122FG Synthetic Gear Oil

Molykote® L-1146FG Synthetic Gear Oil

#### Lucht-Compressor Oliën

Molykote® L-1232FG Synthetic Compressor Oil

Molykote® L-1246FG Synthetic Compressor Oil

#### Vacuumpomp Oliën

Molykote® L-1668FG Synthetic Blend Vacuum Pump Oil

#### Hydraulische Oliën

Molykote® L-0532FG Multi-purpose Oil

Molykote® L-1346FG Synthetic Blend Hydraulic Oil

Molykote® L-1368FG Synthetic Blend Hydraulic Oil

#### Voor vele toepassingen bruikbare oliën

Molykote® L-0510FG Multi-purpose Oil

Molykote® L-0532FG Multi-purpose Oil

#### Kettingoliën

Molykote® L-0460FG Chain Oil

Molykote® L-1468FG Synthetic Freezer Chain Oil

#### Overige Spuitbussen

Molykote® Food Grade Spray Oil

Molykote® Separator Spray

<sup>1</sup> Smeermiddelen die incidenteel met voedsel in aanraking kunnen komen moeten voldoen aan de eisen volgens het FDA reglement 21 CFR 178.3570 en kunnen worden gebruikt in een omgeving waar voedselverwerking plaats vindt en er mogelijk incidenteel contact met voedsel kan plaats vinden.

### Spuitbussen

#### Pasta's

Molykote® 1000 Spray

Molykote® HSC Plus Spray

Molykote® D Spray

Molykote® G-Rapid Plus Spray

Molykote® Cu-7439 Plus Spray

#### Vetten

Molykote® 1122 Spray

Molykote® G-4500 Spray

#### Anti-Frictie Coatings

Molykote® PTFE-N UV Spray

Molykote® D-321 R Spray

#### Overige Coatings

Molykote® S-1010 Spray

Molykote® Metal Protector Plus Spray

Molykote® L-0500 Spray

#### Oplosmiddelen

Molykote® S-1002 Spray

Molykote® Metal Cleaner Spray

#### Dispersies

Molykote® A Spray

Molykote® MKL-N Spray

Molykote® Multigliss Spray

Molykote® Omnigliss Spray

#### Overige Producten

Molykote® Food Grade Spray Oil

Molykote® S-1011 Spray

Molykote® S-1013 Spray

Molykote® S-1014 Spray

Molykote® Polygliss N Spray

Molykote® Supergliss Spray

Molykote® Separator Spray

## Pasta's

	Kleur	Onbewerkte penetratie [mm/10]	Dichtheid bij 20°C [g/ml]	Basisolie viscositeit bij 40°C [mm <sup>2</sup> /s]	Temperatuurbereik [°C]	Vierkogeltest machine Laskracht [N]	Slijtagetekens bij belasting van 800N [mm]	Perspassings-test	Schroeftest in boutverbinding μ-draad μ-kop	Waterbestendigheid bij 90°C
<b>Schroefdraadpasta's</b>										
Molykote® 1000	Bruin	280-310	1,25		-30 tot +650	4800	1,00		0,13 0,08	0
Molykote® HSC Plus	Koper	250-280	1,40		-30 tot +1100	4800	1,10		0,14 0,09	0
Molykote® P-37	Grijs/zwart	280-310	1,20		-40 tot +1400	4400	1,70		0,15 0,09	0
Molykote® P-74	Grijs/zwart	280-310	1,20	65	-40 tot +200 tot +1500 (als droogsmeermiddel)	4800	1,10		0,13 0,08	0
Molykote® P-1600	Koper	330-370	1,10	105	-20 tot +130 tot +1100 (als droogsmeermiddel)	3600	1,15		0,12 0,12	0
<b>Montage Pasta's</b>										
Molykote® D	Wit	250-280	1,20		-25 tot +250	2600	1,10	0,10	0,13 0,08	1
Molykote® G-n Plus	Zwart	280-310	1,35		-25 tot +450	2800	0,75	0,08	0,12 0,06	2
Molykote® G-Rapid Plus	Zwart	255-275	1,40		-35 tot +450	5300	0,50	0,05	0,10 0,06	1
Molykote® M-77	Zwart	280-330	1,95		-45 tot +230 tot +450 (als droogsmeermiddel)	2000				0
Molykote® U-n	Zwart	250-280	1,70		-40 tot +450	3800	0,80	0,09	0,14 0,12	0
<b>Vetpasta's</b>										
Molykote® Cu-7439 Plus	Koper	320-370	1,00	1100	-30 tot +300 tot +650 (als droogsmeermiddel)	2500	1,00	0,07	0,17 0,10	1
Molykote® DX	Wit	285-315	1,10	110	-25 tot +125	4800	0,75	0,10		2
Molykote® E	Geel	265-295	1,20	18	-50 tot +160	4800	0,80	0,06		0
Molykote® P-40	Geel/bruin	310-350	1,05	360	-40 tot +230 tot +1200 (als droogsmeermiddel)	3000	0,94	0,12	0,16 0,08	1
Molykote® P-1500	Wit	290-320	1,05	90	-50 tot +160	4000	0,82	0,12		0
Molykote® P-1900	Wit	290-340	1,10	85	-30 tot +300	3200	0,90	0,10	0,10 0,10	1
Molykote® TP-42	Beige	265-300	1,20	185	-25 tot +250	3000	0,90	0,09		2
Molykote® X	Zwart	255-275	1,05	115	-30 tot +135	3000	0,78	0,07		1
<b>Overige Pasta's</b>										
Molykote® HTP	Wit	250-280	1,50	25	-20 tot +1150	2200	1,00			0

## Vetten

Vetten op basis van minerale olie	Kleur	NLGI klasse	Bewerkte penetratie [mm/10]	Basisolie viscositeit bij 40°C [mm <sup>2</sup> /s]	Temperatuurbereik [°C]	Druppelpunt [°C]	Vierkogeltest machine laskracht [N]	FAG Lagertester FE9, F50 (>100h)	Corrosie bescherming, SKF-Emcor
Molykote® 1102	Zwart	Ca. 3	205-240	900	0 tot +160	geen	2100		5
Molykote® 1122	Zwart	Ca. 2	250-280'	1500	+10 tot +160	geen	2600		5
Molykote® 165 LT	Zwart	2-3	240-270'	320	-25 tot +120	+175	4400		0
Molykote® BR2 Plus	Zwart	2	265-295	114	-30 tot +130	+175	3600	+130°C	0
Molykote® FB 180	Zwart	2	265-295	260	-30 tot +160	geen	2200		0-1
Molykote® G-0050FG	Wit	0	355-385	70	-20 tot +150	+216	> 3150		0
Molykote® G-0051FG	Wit	1	310-340	70	-20 tot +150	+232	> 3150		0
Molykote® G-0052FG	Wit	2	265-295	115	-20 tot +150	+246	> 3150		0
Molykote® G-0100	Geel/beige	2	265-295	96	-40 tot +170	> +250	1600	+160°C	0
Molykote® G-0101	Geel/bruin	2	280	101	-20 tot +150	> +260	2000		0
Molykote® G-0102	Bruin	2	275-295	150	-25 tot +140	> +300	3200	+140°C	0-1
Molykote® G-67	Beige	1	310-340	115	-25 tot +120	+155	4800		0-1
Molykote® Longterm 00	Zwart	00	400-430	300	-40 tot +110	+190	3400		1
Molykote® Longterm 2/78G	Zwart	2	265-295	112	-35 tot +130	+180	3200		0
Molykote® Longterm 2 Plus	Zwart	2	265-295	265	-25 tot +110	+175	3800	+110°C	0-1
Molykote® Longterm W2	Wit	2	265-295	125	-30 tot +110	+180	2400		0-1
Molykote® Multilub	Beige	2	265-295	114	-25 tot +120	+210	2200		1
Molykote® X5-6020	Wit	1-2	300-330	80	-30 tot +150	+195	3200		0
<b>Semi-Synthetische Vetten</b>									
Molykote® G-1001	Licht bruin	3	250	58	-30 tot +130	> +260	1800	+130°C	0
Molykote® G-68	Beige	2-3	250-280	75	-30 tot +140	+190	1900		0
Molykote® PG-75	Beige	2	265-295	32	-40 tot +130	+190	1300		1-2
<b>Synthetische Vetten, PAO</b>									
Molykote® EM-50L	Wit	1	310-340	1050	-40 tot +150	+195	1400		1
Molykote® EM-60L	Wit	1	310-340	18	-60 tot +130	+195	3100		3-4
Molykote® G-2001	Beige	2	265-295	35	-50 tot +130	> +190	1500	+130°C	0
Molykote® G-2003	Beige	2	265-295		-50 tot +140	+190	2200		0
Molykote® G-4500	Wit	2	265-295	108	-40 tot +150	+270	3200		1
Molykote® G-4501	Wit	1	310-340	110	-40 tot +150	+260	3600		0
Molykote® G-4700	Zwart	2	265-295	150	-40 tot +177	+280	4000		0
Molykote® MH-62	Beige	2	280	28	-40 tot +120	+195	3500		0
Molykote® EM-30L	Wit	1	310-340	90	-45 tot +150	+195	3800		2-3
Molykote® PG-65 Plastislip	Beige	1-2	275-305	18	-55 tot +130	+200	2000		0-1
Molykote® YM-102	Geel	1-2	285-315	29	-50 tot +150	+195	4200		0
Molykote® YM-103	Geel	1-2	285-315	29	-45 tot +120	+195	5200		2

<sup>1</sup>onbewerkte penetratie is gemeten

## Vetten

Synthetische Vetten, POE	Kleur	NLGI klasse	Bewerkte penetratie [mm/10]	Basisolie viscositeit bij 40°C [mm <sup>2</sup> /s]	Temperatuurbereik [°C]	Druppelpunt [°C]	Vierkogeltest machine laskracht [N]	FAG Lagertester FE9, F50 (>100h)	Corrosie bescherming, SKF-Emcor
Molykote® 7514	Licht bruin	1-2	290-320	49	-40 tot +180	> +200	1500		0
Molykote® BG-20	Beige	2-3	240-270 <sup>1</sup>	55	-45 tot +180	> +295	2400	+180°C	1-2
Molykote® BG-555	Licht beige	3	255	26	-40 tot +150	+195			0
<b>Synthetische Vetten, Fluorsiliconen</b>									
Molykote® 1292	Geboken wit	1-2	280-340	495	-40 tot +200	> +250	3400		
Molykote® 3451	Wit	2	265-295	495	-40 tot +230	> +260	3200		
Molykote® 3452	Wit	2-3	240-280	5310	-30 tot +230	> +220	4400		
<b>Synthetische Vetten, PFPE</b>									
Molykote® G-6000	Licht bruin	2	280	103	-40 tot +200	> +260	1300		0
Molykote® HP-300	Wit	2	265-295	160	-35 tot +250	geen	3300		
Molykote® HP-870	Wit	2	265-295	345	-20 tot +250	geen	4600		0-1
<b>Synthetische Vetten, Siliconen</b>									
Molykote® 33 Light	Roze	1	300-340	77	-73 tot +180	> +200			
Molykote® 33 Medium	Roze	Ca. 2	260-300	77	-73 tot +180	> +200			
Molykote® 41	Zwart	Ca. 2	260-300	160	-20 tot +290	geen			
Molykote® 44 Light	Bruin	1-2	290-330	84	-40 tot +200	> +200			
Molykote® 44 Medium	Bruin	2-3	240-280	84	-40 tot +200	> +200			
Molykote® 55 O-Ring	Roze	Ca. 2	260-300	60	-65 tot +175	> +190			
Molykote® 7348	Licht beige	2	265-295	240	-20 tot +230	> +290			
Molykote® 822M	Geboken wit	Ca. 2	250-290	240	-40 tot +200	> +200			
Molykote® G-5032	Wit	2	265-295	500 (bij 25°C)	-40 tot +200	geen	1180		
Molykote® G-72	Wit/licht grijs	0-1	320-370	260	-40 tot +200	> +250			0-1
Molykote® G-807	Wit	Ca. 1	300-330 <sup>1</sup>	22500	-40 tot +150				
Dow Corning® High Vacuum Grease	Wit, doorschijnend	Ca. 2	260		-45 tot +200	+300			
Molykote® PG-21	Wit	2	265-295	150	-50 tot +190	> +250			0-1
Molykote® PG-54	Geboken wit	2-3	245-275	150	-50 tot +180	> +250			0-1

<sup>1</sup>onbewerkte penetratie is gemeten

# Eigenschappen

# Eigenschappen

## Compounds

	Kleur	Onbewerkte penetratie [mm/10]	Bewerkte penetratie Max. [mm/10]	Temperatuurbereik [°C]	Druppelpunt [°C]	Olief afscheiding 24 uur bij 200°C, max. [%]	Olief verdamping 24 uur bij 200°C, max. [%]	Diëlectrische constante bij 100Hz	Diëlectrische constante bij 100kHz	Dissipatiefactor bij 100Hz	Dissipatiefactor bij 100kHz	Diëlectrische sterkte 50mm Gap [V/mm]	Soortelijke weerstand bij 23°C [Ohm x cm]	Boogweerstand [s]
Molykote® 111 Compound	Wit, doorschijnend	185	260	-40 tot +200	geen	0,5	2,0	2,88	2,95	0,0001	< 0,0005	> 450	2,17 x 10 <sup>15</sup>	124
Dow Corning® 4	Wit, doorschijnend	220	310	-55 tot +200	geen	6,0	2,0	2,98	3,01	0,0001	< 0,0002	> 450	1,1 x 10 <sup>15</sup>	130
Dow Corning® 7	Wit, doorschijnend	250	270	-40 tot +200	geen	6,5	0,8	2,85	2,83	< 0,0001	< 0,0001	> 450	2,8 x 10 <sup>15</sup>	126
Dow Corning® 340	Wit	300	275		+300	0,05	0,5	5	5	0,01	0,02	210	2,0 x 10 <sup>15</sup>	165

## Coatings

Glijlakken	Vaste smeerstoffen	Oplosmiddelen	Bindmiddel	Kleur	Temperatuurbereik [°C]	Droogtijd bij 20°C [min]	Uithardings-tijd [min/°C]	Falex toelaatbare belasting [N] <sup>1</sup>	Passingsroest Debyer tester [oscillaties] <sup>2</sup>	Zoutspray-test [h] <sup>1,2</sup>	Schroeftest boutverbinding μ draad μ kop	Verdunner	Vlampunt [°C]
Molykote® 106	MoS <sub>2</sub>	Organisch	Organisch	Donker grijs	-70 tot +250		60/+150 30/+180	p = 13600	24 x 10 <sup>6</sup>			Molykote® L13	+24
Molykote® D-321 R	MoS <sub>2</sub>	Organisch	Inorganisch	Grijs/zwart	-180 tot +450	5	5/+20	p = 12500	14 x 10 <sup>6</sup>			Molykote® L13	+23
Molykote® 3400A Leadfree	MoS <sub>2</sub>	Organisch	Organisch	Donker grijs	-200 tot +430		30/+200	p = 16000	7 x 10 <sup>6</sup>	p + sp = 500 p + dp = 240		Molykote® L13	+10
Molykote® 3402C	MoS <sub>2</sub>	Organisch	Organisch	Grijs	-200 tot +310	15	120/+20	s = 10700 p = 15500	5 x 10 <sup>6</sup>	p = 120		Molykote® L13	+6
Molykote® 7400	MoS <sub>2</sub>	Water	Organisch	Donker grijs	-70 tot +200	15	5/+90 40/+20	p = 11300	9 x 10 <sup>6</sup>			Water	geen
Molykote® 7405	Synthetisch	Organisch	Organisch	Geelachtig	-70 tot +200		60/+120	b = 8000	36 x 10 <sup>6</sup>	p + sp = 200 p + dp = 96	s = 0,15 s = 0,08	Molykote® 7414	+41
Molykote® 7409	MoS <sub>2</sub>	Organisch	Organisch	Grijs/zwart	-70 tot +380		30/+220 120/+150	s = 14700	36 x 10 <sup>6</sup>	p + sp = 300 p + dp = 96		Molykote® 7414	+28
Molykote® D-10	Grafiet	Organisch	Organisch	Zwart	-70 tot +380		30/+180 20/+210	s = 2800				Molykote® 7414	+65
Molykote® D-3484	MoS <sub>2</sub>	Organisch	Organisch	Grijs/zwart	-70 tot +250		10/+170 5/+200	15500	28 x 10 <sup>6</sup>	p = 24		Molykote® L13	+23
Molykote® D-708	PTFE	Organisch	Organisch	Zwart	-180 tot +240		20/+200 60/+180	s = 2250	1 x 10 <sup>6</sup>	p + sp = 500 p + dp = 360	s = 0,12 s = 0,12	Molykote® L13	0
Molykote® D-96	PTFE	Water	Organisch	Transparant	-40 tot +80	10	120/+20				s = 0,09 s = 0,09	Water	> +100
Molykote® PTFE-N UV	PTFE	Organisch	Organisch	Transparant	-180 tot +240	5/10	120/+20	4000		p + sp = 24		Molykote® L13	-12

## Overige Producten

	Actieve component	Oplosmiddelen	Kleur	Temperatuurbereik [°C]	Droogtijd bij 20°C [min]	Vierkogeltest machine laskracht [N]	Slijtagetekens bij belasting van 800N [mm]	Perspassings-test	Zoutspray-test [h]	Vlampunt [°C]
Molykote® L-0500	Zink en aluminium vlokken	Organisch	Zilver	-30 tot +240	30				240 <sup>3</sup>	+25
Molykote® Metalform	Was	Organisch	Transparant	-60 tot +120	90	1200	0,85			+28
Molykote® Metal Protector Plus	Synthetische was	Organisch	Transparant		90			0,12	510	+24
Molykote® S-1010		Water	Transparant	0 tot +100						

<sup>1</sup>oppervlaktevoorbehandeling: p = gefosfateerd, s = gezandstraald, b = helder

<sup>2</sup>aanbrengmethode: sp = vernevelen, dp = dip-spinning

<sup>3</sup>minimum laagdikte 40μm

## Eigenschappen

### Oplosmiddelen

	Oplosmiddelen	Kleur	Vlampunt [°C]
Molykote® 7414	Organisch	Transparant	+91
Molykote® L-13	Organisch	Transparant	+27
Molykote® Metal Cleaner	Organisch	Transparant	
Molykote® S-1002	Organisch	Gelig, transparant	

### Dispersies

	Basisolie	Kleur	Basisolie viscositeit bij 40°C [mm²/s]	Stolpunt [°C]	Vlampunt [°C]	Dichtheid bij 15°C [g/ml]	Temperatuurbereik [°C]
Molykote® A	MO	Zwart	12,5			0,89	afhankelijk van olie waaraan toegevoegd
Molykote® HTF	MO	Wit	29		> +218	0,86	-20 tot +1150
Molykote® M-30	POE/PAG	Zwart	120		> +200	1,00	tot +200, droge smering tot +450
Molykote® M-55 Plus	MO	Zwart	73,2		+210	0,91	afhankelijk van olie waaraan toegevoegd
Molykote® MKL-N	MO	Zwart	4000			0,87	-25 tot +160
Molykote® Multigliss	MO	Transparant	12,5	-57		0,85	-50 tot +50
Molykote® Omnigliss	MO	Licht amber	11,8	-53		0,84	-30 tot +80
Molykote® W15	MO	Wit	50		> +200	0,94	afhankelijk van olie waaraan toegevoegd

### Overige Producten

	Basisolie	Kleur	Temperatuurbereik [°C]	Basisolie Viscositeit bij 40°C [mm²/s]	Dichtheid bij 15°C [g/ml]	Stolpunt [°C]
Molykote® Food Grade Spray Oil	MO	Transparant	-10 tot +120	96		< -10
Dow Corning® FS 1265 Fluid	FS	Kleurloos tot lichtbeige	-40 tot +204	300/1000/10000 <sup>1</sup>	1,25/1,28/1,30	-43/-41/-1
Molykote® S-1011	MO/PAO	Transparant	-55 tot +220	< 50		
Molykote® S-1013	MO	Gelig transparant	-10 tot +120	15		
Molykote® S-1014	MO	Zwart	-10 tot +110	3330 <sup>1</sup>		
Molykote® Polygliss N	MO	Wit, transparant	-30 tot +80	26,7	0,91	-53
Molykote® Separator Spray	Si	Transparant	-40 tot +200		0,97	-43
Molykote® Supergliss	MO	Helder, transparant	-50 tot +50	3,59	0,83	-56

	Deeltjesgrootte (Fischer) [µm]	Kleur	Temperatuurbereik [°C] <sup>2</sup>	Perspassings-test	Dichtheid bij 20°C [g/ml]	Toelaatbare belasting [N]
Molykote® Microsize	0,65 tot 0,75	Zwart	-185 tot +450	0,06	4,80	> 20000
Molykote® Z	3 tot 4	Zwart	-185 tot +450	0,05	4,80	> 20000

<sup>1</sup>gemeten bij 25°C

<sup>2</sup>in waterstofatmosfeer: tot +700°C; in vacuüm: tot +1100°C; in inert gas (argon): tot +1300°C

## Handleiding voor het oplossen van problemen

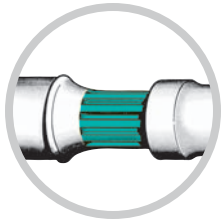
### Rol-/wentellagers



Gebruikersprobleem	Vereisten	Molykote® oplossing
Korte levensduur door hoge belasting	Algemeen toepasbaar vet met MoS <sub>2</sub>	BR2 Plus
	Vet bestand tegen extreme druk en water	Longterm 2 Plus
	Groot temperatuurbereik, MoS <sub>2</sub>	G-4700
Korte levensduur door contact met water en/of vocht	Middelmatige belastingen en snelheden	G-0102
Mogelijkheid om bij extreem lage temperaturen te functioneren (-73°C)	Lage tot middelmatige belastingen en snelheden	33 Light, 33 Medium
Korte levensduur door hoge temperaturen (continue tot +160°C)	Middelmatige tot hoge belastingen en lage tot middelmatige snelheden	FB 180
Korte levensduur door hoge temperaturen (continue tot +170°C)	Middelmatige belastingen en hoge snelheden	G-0100
Korte levensduur door hoge temperaturen (continue tot +180°C)	Middelmatige tot hoge belastingen en hoge snelheden	BG 20
Korte levensduur door zeer hoge temperaturen (continue tot +200°C)	Lage tot middelmatige belastingen en snelheden	44 Light, 44 Medium
Korte levensduur door zeer hoge temperaturen (continue tot +200°C)	Lage tot middelmatige belastingen, bestand tegen vocht	G-6000
Korte levensduur door uitermate hoge temperaturen (continue tot +250°C)	Bestand tegen oplosmiddelen en andere agressieve chemicaliën	HP-870
Korte levensduur door uitermate hoge temperaturen (continue tot +250°C)	Voor gebruik in de voedingsmiddelenindustrie	HP-300
Korte levensduur door uitermate hoge temperaturen (continue tot +230°C)	Vet voor heavy duty omstandigheden en bestand tegen chemicaliën	3451
Korte levensduur door uitermate hoge temperaturen (continue tot +230°C)	Lage tot middelmatige belastingen en snelheden	7348
Noodzaak om te functioneren onder bijzonder hoog-vacuüm omgeving	Gebruikstemperaturen vanaf -35 tot +250°C	HP-300
Smeerproblemen door agressieve omgevingsinvloeden	Gebruikstemperaturen vanaf -35 to +250°C	HP-870, HP-300
	Gebruikstemperaturen vanaf -40 to +200°C	1292
	Gebruikstemperaturen vanaf -40 to +230°C	3451
Laag geluidsniveau toepassing (medium tot kleine lagers)	Gebruikstemperaturen vanaf -40 tot +150°C	BG-555
Hoge snelheden toepassingen	Hoge snelheden (DN-Waarde tot 900.000 mm/min)	G-2001
	Zeer hoge snelheden (DN-Waarde tot 1.300.000 mm/min)	BG-55
Smering van naaldlagers	Temperatuurbereik van -40 tot +180°C.	7514
Voor gebruik in de voedingsmiddelenindustrie	Normale temperaturen en middelmatige belastingen	G-005xFG
Voor gebruik in de voedingsmiddelenindustrie	Groot temperatuurbereik, middelmatige tot hoge belastingen, hoge snelheden	G-4501, G-4500

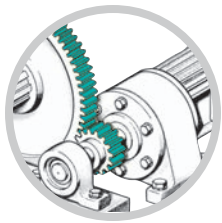


## As-/Naafverbindingen



Gebruikersprobleem	Vereiste	Molykote® oplossing
Stick-slip en schade tijdens montage en inlopen	Antifricctie-coating	D-321 R
	Voorbehandeling met vaste smeestoffen	G-Rapid Plus
	Voorbehandeling met hechtende montagepasta	G-n Plus
Hoge slijtage, stroeve werking, passingsroest, vergrootte toleranties	Algemeen toepasbaar vet met MoS <sub>2</sub>	BR2 Plus
	MoS <sub>2</sub> -vet voor extreme druk	Longterm 2 Plus
	Passingsroest	P-40
	Voor gebruik in de voedingsmiddelenindustrie	P-1900
Korte levensduur en smeerintervallen door natte omgeving	Wit vet bestand tegen water en met lange levensduur	Longterm W2
	Vet bestand tegen extreme druk en water	Longterm 2 Plus

## Stalen tandwielen in open tandwielkast



Gebruikersprobleem	Vereiste	Molykote® oplossing
Hoge slijtage, pitting of corrosie op tandwielen die op lage tot middelmatige snelheden draaien (tot maximaal 2m/s)	Voorbehandeling met hechtende montagepasta	G-n Plus
	Voorbehandeling met vaste smeestoffen	G-Rapid Plus
	Bescherming tegen passingsroest	TP-42
	Hechtend smeermiddel tegen passingsroest	G-67
	Bescherming tegen slijtage door hoge belasting	165 LT
	Synthetisch vet met vaste smeestoffen	1122
Hoge slijtage, pitting of corrosie op tandwielen die op hoge snelheden draaien (tot maximaal 6m/s)	Bescherming tegen passingsroest, geschikt voor de voedingsmiddelenindustrie	P-1900
	Smeermiddel (spray) goed bestand tegen water en vocht	S-1014
	Hechtend smeermiddel in moeilijke bedrijfsomstandigheden	1122

## Kunststof tandwielen in gesloten tandwielkast



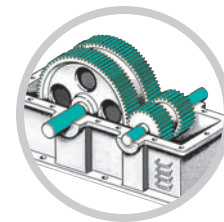
Gebruikersprobleem	Vereiste	Molykote® oplossing
Inloopschade, stick-slip, metaal vreten, vastlopen	Wit synthetisch vet met vaste smeestoffen	EM-30L
	Vet voor algemeen gebruik voor kunststofsmering	X5-6020
Hoge slijtage en korte levensduur door hoge temperatuur of hoge belasting. Zwellen, krimpen, spanningsscheuren, veranderingen in sterktekenmerken veroorzaakt door ontoereikend smeermiddel.	Wit siliconenvet voor breed temperatuurbereik	PG-21
	Synthetisch vet met vaste smeestoffen voor hoge belastingen	G-2003
	Wit synthetisch vet met vaste smeestoffen voor extreme druk	EM-30L
	Witte siliconenvet met vaste smeestoffen	PG-54
	Semi-synthetisch vet voor gesloten kunststof en stalen tandwielen	G-68
	Semi-synthetisch vet voor algemeen gebruik	PG-75
	Algemeen toepasbaar vet voor kunststof smering	X5-6020
	Synthetisch vet met vaste smeestoffen voor extreme druk	YM-103

## Afdichtingsmaterialen en pakkingen



Gebruikersprobleem	Vereiste	Molykote® oplossing
Beschadiging door problemen met smering onder agressieve omstandigheden	Bestand tegen oplosmiddelen en overige agressieve chemicaliën	HP-870
	Siliconencompound bestand tegen oplosmiddelen en gassen	111 Compound
Krimpen, zwellen en spanningsscheurtjes tengevolge van onverdraagzaamheid smeermiddel	Chemisch bestendig fluor-siliconen vet	3452
	Wit synthetisch vet met vaste smeestoffen geschikt voor vele kunststoffen	EM-30L
	Synthetisch vet met geluidsreducerende eigenschappen en goede waterbestendigheid	EM-50L
	Synthetisch vet voor lage temperaturen en geschikt voor vele kunststoffen	EM-60L
	Synthetisch vet geschikt voor vele kunststoffen beschermt tegen het ontstaan van spanningsscheuren	HP-870
	Siliconencompound voor algemene toepassingen	111 Compound
	Siliconenvet met zeer goed aanhechting- en smerende eigenschappen	G-807

## Stalen tandwielen in gesloten tandwielkast



Gebruikersprobleem	Vereiste	Molykote® oplossing
Inloopschade	Voorbehandelen met montage pasta	G-Rapid Plus
	Antifricctie-coating	D-321 R
Slijtage, metaal vreten	MoS <sub>2</sub> additief voor tandwielkastoliën	55 Plus
	Hechtend, halfvloeibaar vet met minerale olie	Longterm 00
	Synthetisch vet met vaste smeestoffen	1122
Micro-pitting en korte levensduur door hoge temperatuur	Volledige synthetische oliën	L-21 series
Korte levensduur door hoge temperaturen, hoge belasting in tandwieloverbrengingen	Goede oxidatie en warmtestabiliteit	L-2115
Korte levensduur door hoge temperaturen (≥75°C) in tandwieloverbrengingen in de voedingsmiddelenindustrie	Goede oxidatie en warmtestabiliteit; geschikt voor voedingsmiddelenindustrie	L-1115FG
Hoge onderhoudskosten door frequente olieversingen in moeilijk bereikbare wormwielkasten	Synthetische tandwielkastolie geschikt voor voedingsmiddelenindustrie	L-1146FG
Corrosiebescherming in bronzen wormwielkasten	Bevat EP-additieven zonder zwavel en fosfor	L-1146FG
Stalen tandwielen in de voedingsmiddelenindustrie waar vaak waterbesmetting kan plaats vinden	Geschikt voor de voedingsmiddelenindustrie, met hoge bestendigheid tegen emulgeren met water	L-1115FG

## Glijlagers van metaal



Gebruikersprobleem	Vereiste	Molykote® oplossing
Stick-slip en schade tijdens montage en inlopen	Antifractie-coating	D-321 R
	Voorbehandeling met hechtende montagepasta	G-n Plus
	Voorbehandeling met vaste smeermiddelen	G-Rapid Plus
	Voor gebruik in de voedingsmiddelenindustrie	P-1900
Metaal vreten, groefvorming, hoge slijtage, korte levensduur door hoge belasting	Algemeen toepasbaar vet met MoS <sub>2</sub>	BR2 Plus
	MoS <sub>2</sub> -vet voor extreme druk	Longterm 2 Plus
	Voor gebruik in de voedingsmiddelenindustrie	G-4500
Korte levensduur en smeerintervallen door vochtige omgeving	Wit waterbestendig vet met lange levensduur	Longterm W2
	Vet bestand tegen extreme druk en water	Longterm 2 Plus

## Glijlagers van kunststof



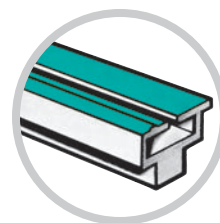
Gebruikersprobleem	Vereiste	Molykote® oplossing
Inloopschade, stick-slip, shuren, vastlopen	Wit synthetisch vet met vaste smeerstoffen	EM-30L
	Synthetisch vetpasta bestand tegen extreme druk	E
	Vet voor algemeen gebruik voor kunststofsmering	X5-6020
Hoge slijtage, stroeve werking, spannings-scheuren, zwelling, krimp, effect op hardheid door ontoereikende smering, korte levensduur door te hoge temperaturen of te hoge belasting	Wit siliconenvet voor breed temperatuurbereik	PG-21
	Wit synthetisch vet met vaste smeerstoffen voor extreme druk	G-2003
	Wit synthetisch vet met vaste smeerstoffen voor extreme druk	EM-30L
	Wit siliconenvet met vaste smeerstoffen	PG-54
	Semi-synthetisch vet voor algemeen gebruik	PG-75
	Vet voor algemene toepassingen voor kunststofsmering	X5-6020
	Synthetisch vet met vaste smeerstoffen voor extreme druk	YM-103

## Lineaire rolgeleiders



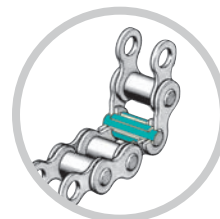
Gebruikersprobleem	Vereiste	Molykote® oplossing
Hoog smeeroliegebruik bij oliesmering	Bedekken met AF-laag en vervolgens dunne laag DX-pasta aanbrengen	3402C + DX
Hoge slijtage door intermitterende of korte bewegingen	Antifractie-coating voor korte afstanden	3402C
	Beiden smeermiddelen aanbrengen in verband met verhoogde belasting	3402C + DX
Onvoldoende nauwkeurigheid door beweging en slijtage van het oppervlak	Beiden smeermiddelen aanbrengen in verband met hoge belasting en middelmatige snelheid	3402C + Longterm 2 Plus
Hoge temperaturen	Middelmatige tot hoge belastingen, hoge snelheden	BG-20

## Lineaire glijgeleiders



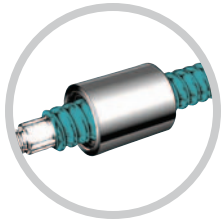
Gebruikersprobleem	Vereiste	Molykote® oplossing
Stick-slip en schade tijdens montage	Voorbehandeling met hechtende montagepasta	G-n Plus
	Voorbehandeling met montagepasta	G-Rapid Plus
	Algemeen toepasbaar vet met MoS <sub>2</sub>	BR2 Plus
	MoS <sub>2</sub> -vet voor extreme druk	Longterm 2 Plus
Metaal vreten, groefvorming, hoge slijtage, korte levensduur door hoge belasting	Algemeen toepasbaar vet voor middelmatige belasting en geschikt voor voedingsmiddelenindustrie (NSF H1)	G-4500
	Synthetisch vet voor hoge belasting op metalen	G-4700
	Semi-synthetisch vet voor algemeen gebruik	PG-75
	Wit synthetisch vet met vaste smeerstoffen voor extreme druk	EM-30L
	Siliconenvet voor kunststoffen met een groot temperatuurbereik	33 Light, 33 Medium
	Korte levensduur en smeerintervallen door vochtige omgeving	Wit vet bestand tegen water en met lange levensduur
Vet bestand tegen extreme druk en water		Longterm 2 Plus
Passingsroest	Witte vaste smeerpasta bestand tegen extreme druk	DX
	Hechtend smeermiddel tegen passingsroest	G-67
	Voor gebruik in de voedingsmiddelenindustrie	P-1900

## Kettingen



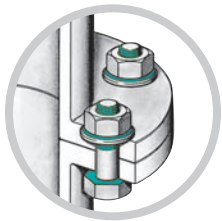
Gebruikersprobleem	Vereiste	Molykote® oplossing
Hoge slijtage en korte levensduur veroorzaakt door hoge temperaturen of zware belastingen	Semi-synthetische kettingolie	S-1500
	Synthetische kettingolie bestand tegen hoge temperaturen	S-1501
	Gebruikstemperaturen van -30 tot +250°C	S-1502
	Synthetische kettingolie bestand tegen hoge temperaturen tot +250°C en lage wrijving	S-1503
	Synthetische kettingolie met goede hechting, tot +250°C en lage wrijving	S-1504
	Kettingolie zonder oplosmiddelen bestand tegen hoge temperaturen	CO 220
Hoge slijtage en korte levensduur door onvoldoende smering bij hoge snelheden	Hechtend kettingsmeermiddel met MoS <sub>2</sub>	MKL-N
Hoge slijtage en korte levensduur veroorzaakt door extreme temperaturen of zware belastingen	Droge smering door vaste smeerstoffen tot +450°C	M-30
Hoge slijtage en corrosie door zware belastingen en vochtige omgeving	Zwart kettingsmeermiddel voor smeernippels	1122
	Hechtende pasta voor normale en roestrijstalen kettingen	P-40
	Vet voor kettingen voor gebruik in de voedingsmiddelenindustrie	G-4500
Hoge slijtage en corrosie door wegwassen door water	Hoge bestendigheid tegen emulgeren met water, hoge filmsterkte	L-0460FG
Hoge slijtage en korte levensduur veroorzaakt door zeer lage temperaturen	Geschikt voor voedingsmiddelenindustrie, stolpunt <-50°C	L-1468FG

## Worm- en rolwielen



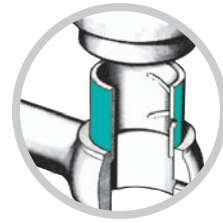
Gebruikersprobleem	Vereiste	Molykote® oplossing
Contaminatie vanwege hoog smeermiddel verbruik tijdens oliesmering	Droge film smering van olie olie-bestendige antifricctie-coating	7409
Verhoogde slijtage veroorzaakt door oxidatie of ontbinding van het smeermiddel bij extreme temperaturen of bij agressieve omgevingscondities	Siliconenvet voor hoge- en zeer lage temperaturen	33 Light, 33 Medium
	Siliconenvet met groot temperatuurbereik	44 Light, 44 Medium
	Fluor-siliconenvet bestand tegen chemicaliën	3451
Slijtage veroorzaakt door hoge centrifugale krachten op het lagergeleidesysteem tengevolge van hoge snelheden	Algemeen toepasbaar vet	Multilub
	Synthetisch vet voor hoge snelheden	BG-20

## Bouten, moeren



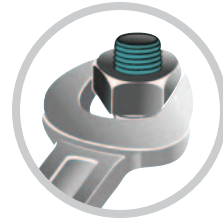
Gebruikersprobleem	Vereiste	Molykote® oplossing
Passingsroest en vastlopen van bouten gemaakt van austenitisch roestvrijstaal	Witte montagepasta	D
	Zwarte metaalvrije montagepasta	P-74
	Droge film antifricctie-coating	D-321 R
	Smeermiddel voor gebruik in de voedingsmiddelenindustrie	P-1900
Passingsroest en vastlopen bij bouten met een gegalvaniseerd oppervlak	Zeer laag aandraaimoment	G-Rapid Plus
	Bij voorkeur droge coating	D-321 R
Gebroken bouten en beschadigde schroefdraden door onvoldoende spreiding van wrijvingscoëfficiënt	Constant aandraaimoment	1000
	Droge film antifricctie-coating	7405
Passingsroest en vastlopen van bouten blootgesteld aan lage tot middelmatige temperaturen en corrosieve omgevingen	Metaalvrije smeerpasta	P-40
Gebroken bouten vanwege spannings-scheuren op schroefdraadoppervlakken	Hoge temperatuur schroefdraden (nikkellegeringen)	P-37
Vastlopen of gebroken bouten vanwege ongeschikte smeermiddelen	Multifunctionele koperpasta	P-1600
Vastlopen of gebroken bouten vanwege hoge temperatuur en corrosieve omgevingen	Antiseize-pasta bestand tegen hoge temperaturen	HSC Plus

## Perspassingsverbindingen



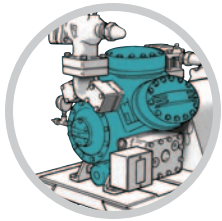
Gebruikersprobleem	Vereiste	Molykote® oplossing
Moeilijke en tijdrovende montage vanwege stick-slip, groefvorming, metaal vreten schade aan componenten tijdens het aanbrengen van perspassing	Voorbehandeling met hechtende montagepasta	G-n Plus
	Witte montage pasta	D
	Voorbehandeling met vaste smeerstoffen	G-Rapid Plus
	Montage pasta voor gebruik in de voedingsmiddelenindustrie	P-1900

## Onderhoud, reparaties



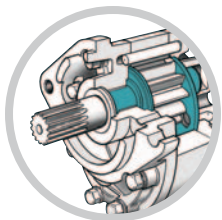
Gebruikersprobleem	Vereiste	Molykote® oplossing
Moeilijke demontage vanwege corrosie en roest	5 in 1 product	Multigliss
	Penetrerende olie	Supergliss
Vervuilde onderdelen	Metaal-/remreinigingsmiddel	Metal Cleaner
Stick-slip en schade tijdens montage en inlopen	Voorbehandeling met hechtende montagepasta	G-n Plus
	Voorbehandeling met vaste smeerstoffen	G-Rapid Plus
Verroeste onderdelen vanwege corrosieve omgeving	Hechtende koperpasta	Cu-7439 Plus
Vastgelopen of gebroken boutverbindingen	Witte montage pasta	D
	Voorbehandeling met vaste smeerstoffen	G-Rapid Plus
	Constant aandraaimoment	1000
	Hoge temperatuur schroefdraad (nikkellegeringen)	P-37
	Voor gebruik in de voedingsmiddelenindustrie (roestvrijstaal legeringen)	P-1900
Slijtage, pitting en lawaai	MoS <sub>2</sub> -additief voor motor- en tandwielkastoliën	A
Corrosie	Droge transparante corrosiebescherming	Metal Protector Plus
Moeilijke toepassingen die niet uitgerust zijn met smeernippels	Vaste smeermiddeldispersie met een lage viscositeit	Omnigliss
Korte levensduur en smeerintervallen door vochtige omgeving	Hechtende smeermiddeldispersie	Polygliss N
Lasplekken op lasapparatuur en metalen oppervlakken	Transparante vloeistof op waterbasis	S-1010
Vastzitten van gegoten onderdelen	Siliconenvrijlossingsmiddel	S-1011
Stof in elektrische onderdelen	Reiniger voor elektrische contacten	S-1002
Schade aan boren en onderdelen	Snij- en boorvloeistof	S-1013
Vastzitten van rubberen, metalen en kunststof onderdelen	Siliconenlossings- en smeermiddel	Separator Spray
	Droge film smeermiddel	PTFE-N UV
Reparatie van beschadigde gegalvaniseerde oppervlakken	Corrosiebescherming door droge film coating	L-0500
Voor hoge warmtegeleiding	Warmtegeleidingspasta	Dow Corning® 340

## Vacuümpompen, luchtcompressoren



Gebruikersprobleem	Vereiste	Molykote® oplossing
Korte levensduur van smeermiddel, slechte pompprestaties	Goede oxidatie en warmtestabiliteit	L-0610
Korte levensduur door hoge blootstelling aan waterdamp in voedingsmiddelenindustrie	Geschikt voor de voedingsmiddelenindustrie en hoge bestendigheid tegen emulgeren met water	L-1668FG
Korte levensduur door residuvorming	Goede oxidatie en warmtestabiliteit	L-1246
Korte standtijd door hoge temperaturen	Synthetische basisolie (PAO) Geschikt voor de voedingsmiddelenindustrie	L-1246 L-1246FG

## Hydraulische pompen



Gebruikersprobleem	Vereiste	Molykote® oplossing
Korte standtijd door emulgeren met water	Hoge bestendigheid tegen emulgeren met water Geschikt voor de voedingsmiddelenindustrie	L-1346FG L-1346FG
Moet bij lage temperaturen werken	Verlaagd stolpunt (-42°C)	L-1368FG

## Test Methoden

### Mechanische Testen

Testapparatuur	Apparatuur en test omschrijving	Testbepaling	Standaardnorm	Producten die getest kunnen worden
FAG – FE 9 Machine	Testapparaat om de levensduur van vetten in kogellagers te bepalen onder gespecificeerde temperatuur, rotatiesnelheid en axiale belasting.	Levensduur van lagers in uur	DIN 51821	Vetten, Pasta's
Hoge Temperatuur Schroeftester	Elektronische koppel-sleutel uitrusting voor het testen van de gesmeerde en thermische voorbehandeld standaard M 12 – 1.7709 bouten.	Breken van koppelverbinding in Nm	Niet van toepassing	Pasta's
LFW 1 Osz.	Testmachine voor onderzoek van tribologische eigenschappen van een stalen blok dat tegen een gesmeerde roterende ring wordt gedrukt.	Statische- en dynamische wrijvingscoëfficiënt $\mu$ , slijtage in mm, levensduur van het smeermiddel	ASTM D2714, ASTM D2981, ASTM D3704	Vetten, Pasta's Anti-Frictie, Coatings, Oliën
LFW 1 Rot.	Testmachine voor onderzoek van tribologische eigenschappen van een stalen blok dat tegen een oscillerende ring wordt gedrukt.	Statische- en dynamische wrijvingscoëfficiënt $\mu$ , slijtage in mm, levensduur van het smeermiddel	ASTM D2714, ASTM D2981, ASTM D3705	Vetten, Pasta's Anti-Frictie, Coatings, Oliën
Lage Geluids Tester	Computer gestuurd testtoestel om het geluidniveau te bepalen van vet gesmeerde lagers door meting van trillingen.	Geluidsniveau	Niet van toepassing	Vetten
Pen & V-vorm Bloktester	Testapparaat voor het bepalen van tribologische eigenschappen van een gesmeerde draaiende stalen as tussen twee V-vormige stalen blokken onder een gespecificeerde belasting.	Wrijvingscoëfficiënt $\mu$ , slijtage in mm, levensduur in uren, Belastingcapaciteit in N	ASTM D2670, ASTM D2625, ASTM D3233, ASTM D3704	Anti-Frictie Coatings, Oliën
Schroeftester	Electronisch testapparaat om de tribologische eigenschappen van smeermiddelen van schroefboutverbindingen te bepalen (bouten, moer).	Wrijvingscoëfficiënt in $\mu$ van boutverbinding, kop en draad	DIN 946	Pasta's, Anti-Frictie Coatings, Oliën
SKF Emcor Tester	Testapparaat voor het testen van corrosiebeschermende eigenschappen van smeermiddelen.	Mate van corrosie	DIN 51802	Pasta's, vetten
SRV Tester	Een multifunctioneel test systeem voor het meten van wrijving en slijtage bij oscillerende- of draaiende beweging.	Wrijvingscoëfficiënt in $\mu$ slijtage in mm	DIN 51834, ASTM D5706-7, DIN 50324	Vetten, Pasta's Anti-Frictie Coatings, Oliën
Vierkogeltest Machine	Machine voor het bepalen van slijtage eigenschappen en lasbelasting van een constante hoeveelheid smeermiddel in een vierkogel systeem (een draaien de kogel op drie vaste kogels).	Lasbelasting in N, slijtage van groef in mm	DIN 51350	Vetten, Pasta's, Oliën

### Fysische Testen

Testapparatuur	Apparatuur en test omschrijving	Testbepaling	Standaardnorm	Producten die getest kunnen worden
Dichtheids Meter (Pycnometers)	Deze testmethode bepaalt het soortelijke gewicht en de dichtheid van half-vaste materialen met een pycnometer.	g/ml	DIN 51 757, ASTM D70, ISO 3838	Vetten, Pasta's, Compounds, Oliën
Druppelpunt Apparaat	Het druppelpunt is de temperatuur waarbij vetten van een halfvaste in een vloeibare staat overgaan onder de test condities.	Druppelpunt temperatuur in graden C of F	ASTM D566, IP 132 ISO 2176, FTM 791-1421	Vetten, Pasta's, Compounds
Stromingsdruk Apparaat (Kesternich Methode)	De stromingsdruk is de druk nodig om een hoeveelheid vet uit een testpijpje te drukken.	Stromingsdruk in mbar	DIN 51 805	Vetten
Infra Rood Analyse Spectrometer (IR)	Infra Rood spectroscopie is een spectroscopische techniek waarbij moleculaire trillingen worden geanalyseerd. Hiermee kunnen kwalitatieve analyses van de smeermiddelen worden uitgevoerd.	IR-Spectra	DIN 51 820 T1	Vetten, Pasta's, Compounds, Oliën
Olie-uitbloeding & Verdampings Test Apparatuur	Deze testmethode wordt gebruikt om de tendens te bepalen van het uitbloeden en verdampen van olie uit het vet bij een verhoogde temperatuur.	Olie-uitbloeding en verdamping in gewichts %	FTM 791-321-2, ASTM D6184	Vetten, Pasta's, Compounds
Olieafscheiding Test Apparatuur	Het bepalen van olieafscheiding van een smeervet onder test condities, heeft aangetoond een bruikbare meting te zijn betreffende de tendens van olieafscheiding van vet opgeslagen in blikken of vaten.	Olieafscheiding in gewichts %	DIN 51 817, IP 121/63	Vetten, Pasta's, Compounds
Oxidatie Bestendigheid Apparaat (Norma Hoffman)	Deze testmethode bepaalt de bestendigheid tegen oxidatie van vetten opgeslagen in een zuurstofrijke omgeving in een gesloten statisch systeem bij verhoogde temperatuur.	Drukvermindering in bar	ASTM D942, DIN 51-808, IP 142, FTM 791-3453, FTM 791-5314	Vetten, Pasta's, Compounds
Penetratie Apparaat	Penetratie dient als meting om de consistentie en de kneedbaarheid van een groot aantal materialen te bepalen.	Conus penetratie in 1/10 mm	DIN 51 804 T2, ISO 2137, ASTM D1403-69	Vetten, Pasta's, Compounds
Rotatie Viscositeitsmeter	Bepaling van schijnbare dynamische viscositeit van vetten met een rotatie viscositeitsmeter – conus en plaat systeem.	mPas	DIN 51 810	Vetten, Pasta's, Compounds
Ubbelohde Viscositeitsmeter	Bepaling van de kinematische viscositeit van vloeibare petroleum producten, voor zowel doorzichtige- als ondoorzichtige vloeistoffen, door de tijd te bepalen van een vloeistofvolume dat door zijn gewicht van een gecalibreerde glazen capillaire viscositeitsmeter stroomt.	mm <sup>2</sup> /s = cSt	ASTM D445, ASTM D446, ASTM D2170 DIN 51 562	Oliën

# Oplossingen en Diensten om aan uw eisen te voldoen

## Als experts in industriële smering kunnen

Dow Corning® en Molykote® u helpen uw machines en apparatuur in top conditie te houden door het verbeteren van de betrouwbaarheid met als resultaat vermindering van onderhoud en stilstand. Samen met onze distributeurs, technische ondersteuning en adviseurs kunnen we u de volgende Smart Lubrication Solutions aanbieden.

- **Consolidatie en Optimalisatie van de Smering.** Consolideren en optimaliseren van het kopen van de juiste smeermiddelen als een integraal programma kan besparingen opleveren van alle onderhoudskosten, door verlengde olierversingstermijnen en langere levensduur van de machines, en door het vereenvoudigen van het kopen van de smeermiddelen.
- **Onderzoek voor de beste smering voor uw machines.** Een onafhankelijke deskundige bezoekt uw fabriek met als doel mogelijke operationele verbeteringen vast te stellen door het inspecteren van de machines, instructies te geven om op correcte wijze oliemonsters te nemen, het controleren van oliefiltratie systemen en de faciliteiten van de olievoorraad en opslag te controleren alsmede besprekingen te voeren met het onderhoudspersoneel.
- **Training en Seminar op de locatie en Werkvloer.** Wij kunnen een groot aantal trainingen en seminars aanbieden betreffende industriële smering die voorzien in de nodige kennis voor gekwalificeerd personeel. In onze trainingen en seminars worden onderwerpen gepresenteerd zoals de basissmering van machines, de beste smering in de praktijk en de belangrjkheid van olieanalyses, ook wordt duidelijk gemaakt hoe men een representatief oliemonster moet nemen en hoe de analyseresultaten moeten worden beoordeeld. De trainingen en seminars zijn ook voor iedereen toegankelijk, zodat men, indien gewenst, men eerst zelf kennis kan nemen van de inhoud van deze trainingen en seminars alvorens uw onderhoudspersoneel te laten deelnemen.
- **Correcte Smeringen Smeerprogramma.** Correcte smering is een factor dat ook invloed heeft op het onderhoud en niet alleen op de productie. We kunnen een procedure ontwikkelen dat stapsgewijs het onderhoudsprogramma registreerd en aangeeft

wanneer er een inspectie moet plaats vinden. Dit kan geïntegreerd worden in uw bestaande smeermanagement programma, ook kunnen wij u adviseren betreffende een totaal ontwerp voor een Smeerprogramma.

- **Testen van correcte Smering.** Het Molykote programma voor het testen van correcte smering bespaart tijd en geld door het uitvoeren van een aantal mechanische- en fysieke testen teneinde een correcte keuze te maken betreffende de smering. Ook het opstellen van een prestatie gericht programma en het bepalen van de juiste specificaties zullen bijdragen om een correcte smering te bewerkstelligen. Dit geldt voor alle smeermiddelen, niet alleen die van Molykote.
- **Volledige olie Analyses.** Bescherm uw machines optimaal met Molykote's volledige olie analyse programma. Het programma is ontworpen om u precies te informeren betreffende de veroudering van uw smeermiddelen, of het nu Molykote, Dow Corning of elk ander smeermiddel is. Het programma is gebaseerd op de resultaten van u specifieke toepassingen en eisen, het geeft u de juiste informatie hoe u de smeermiddelen moet onderhouden.
- **Analytische Testen.** Dow Corning's ervaring als een grote fabrikant van chemische producten bieden een grote variatie "state of the art" analytische test procedures die ook afgestemd kunnen worden op uw individuele eisen.

## Heeft u andere problemen met een smeermiddel, de smering, betrouwbaarheid, een onderhoud- of mechanisch probleem?

Neem dan contact op met Dow Corning en Molykote. Wij luisteren goed naar uw problemen en wij zullen u een goede oplossing bieden daar wij de nodige ervaring hebben en in staat zijn met onze wereldwijd verspreide organisatie u te helpen.

Denk niet alleen aan smeermiddelen, maar denk aan **Smart Lubrication™**.

Voor meer informatie kunt u contact opnemen met uw locale vertegenwoordiger of kijk op [www.molykote.com](http://www.molykote.com).

## Verklarende woordenlijst van tribologische termen

**Aandraaimoment** – Effectieve kracht die in een roterende beweging wordt omgezet om een boutverbinding vast te maken.

**Additieven** – Stoffen die in een kleine hoeveelheden worden toegevoegd om de prestatie te verbeteren.

**AF-Coating** – Staat voor Antifricctie-Coating, het meest voorkomende en meest gebruikte type droge vaste smering. Deze groep omvat zowel lucht- als warmte-uithardende materialen. Deze samenstellingen bestaan uit een vaste smeerstof, "pigment" genaamd en een hechtmiddel.

**Afslijting** – Mechanische slijtage veroorzaakt door het tegen elkaar schuiven van twee oppervlakken.

**ASTM** – American Society for Testing Materials (Amerikaanse vereniging voor het testen van materialen).

**Basisolie** – Basiscomponent van oliën en vetten.

**Bewerkte penetratie** – Bij mechanische schuifkracht verandert de consistentie van vetten vaak. Het is daarom aannemelijker om de bewerkte penetratie aan te geven. Dit geeft de consistentie van een bewerkt vet weer.

**Bindmiddel** – Een alternatieve term voor een niet vluchtig medium of middel. Het verwijst naar het materiaal dat een laklaag vormt en dat in een verf of lijmcoating de deeltjes van vaste stoffen (vaste smeermiddelen) met elkaar verbindt.

**Chemisch inert** – (Smeermiddel) dat geen chemische verbinding aangaat met omgevingsmedia.

**Colloïde** – Kleine deeltjes ( $10^{-5}$  tot  $10^{-7}$  cm) in vloeistof die zich gedragen als een oplossing (geen neerslag van deeltjes).

**Complexe vetten** – Vetten met verdikker gemaakt van metaalhoudende zepen met diverse zuren. Vooral geschikt voor langdurige toepassingen en toepassingen bij hoge temperaturen.

**Consistentie** – Een maateenheid van de gesteldheid van vetten. Het wordt gemeten als onbewerkte en bewerkte penetratie en wordt aangeduid in overeenstemming met de NLGI (National Lubrication Grease Institute). Om de aanduiding van de consistentie van vetten gemakkelijker te maken, wordt het consistentiebereik in zijn geheel onderverdeeld in negen klassen, gemeten als bewerkte penetratie bijv.

Consistentie klasse	Bewerkte penetratie (1/10 mm)
00	400-430
0	355-385
1	310-340
2	265-295

**Corrosieremmers** – Additieven voor smeermiddelen die veroudering en corrosie verminderen.

**Dichtheid** – Het gewicht van een smeermiddel in gram per  $\text{cm}^3$  (ml) bij 20°C.

**Dispersie** – Benaming voor een systeem van twee stoffen waarbij één stof in de andere stof (vloeistof) is opgenomen in een gedispergeerde vorm.

**DN-waarde** – Een richtlijn voor een vet dat gebruikt dient te worden in wentellagers afhankelijk van de snelheid van de rotatie. Het vertegenwoordigt de diameter van de hoofdlager in mm vermenigvuldigd door de snelheid in toeren per minuut.

**Druppelpunt** – Het druppelpunt van een vet is de temperatuur waarop een vet van een halfvaste in een vloeibare vorm overgaat. Het is de kwalitatieve indicatie van de hittebestendigheid van een vet. Het druppelpunt wordt vastgesteld wanneer de eerste druppel op de bodem van de beker valt tijdens verhoging van de temperatuur.

**Dynamische viscositeit** – Een maateenheid voor inwendige wrijving tijdens het vloeien van een olie (bijv. het vloeien door pijpen of vrije ruimtes).

**Emcor** – De test voor corrosiebescherming van vetten in wentellagers in aanwezigheid van water: minimaal twee met vet ingesmeerde kogellagers lopen ongeveer een week lang in water. De corrosiewaarden van de ringen varieert van 0-5 (0= geen corrosie, 5= zware corrosie).

## Verklarende woordenlijst van tribologische termen

**EP-additieven** – Chemische stoffen om de drukopnamecapaciteit te verbeteren en daarmee de slijtagebestendigheid van oliën en vetten.

**Esteroliën** – Compounds van zuren en alcoholen gebruikt voor smering en de productie van vetten.

**Fluorsiliconen** – Siliconen met fluoratomen in het molecuul.

**Groefvorming** – Sleufvormige sporen in metaal, veroorzaakt door machinale bewerking of schuren.

**H1, H2, H3** – Zie NSF

**Hechtsmeermiddelen** – Smeermiddelen met hechtmiddelen die niet weggeslingerd worden door centrifugale krachten.

**Hechtverbeteraars / bevorderaars** – Additieven aan oliën en vetten om de hechting te verbeteren (bijv. polyisobuteen).

**Inloop** – Oneffenheden op het oppervlak van nieuwe glijvlakken worden tijdens de inlooperperiode glad gemaakt.

**Kleef/Aanhechting verbeteraars** – Additieven die aan oliën en vetten worden toegevoegd om de aanhechting te verbeteren (bijv. polyisobuteen).

**Laskracht** – Het vermogen van een smeermiddel om druk te absorberen, uitgedrukt in Newton (N) is de belasting waarbij de smeerfilm breekt tijdens het tegen elkaar glijden van testmateriaal en waarbij beide testmaterialen aaneenlassen.

**Lithium** – Alkalimetaal, waarvan de hydroxide gebruikt wordt samen met organische zuren om lithiumzepen te vormen als verdikker voor vetten.

**Losbreekmoment** – Effectieve kracht die in een roterende beweging wordt omgezet om een boutverbinding lost te maken.

**Molybdeen disulfide (MoS<sub>2</sub>)** – Een vaste smeerstof.

**NSF (National Sanitation Foundation)** – Organisatie die standaard reglementen ontwikkelt, product certificaten uitgeeft en educatieve informatie verstrekt aan personen en gebruikers met betrekking tot gezondheids- en veiligheidsvoorschriften.

**Klasse H-1:** Smeermiddelen met incidenteel contact met voedingsmiddelen; dienen te voldoen aan 21 CFR 178.3570; kan toegepast worden in een omgeving waar voedsel wordt bereid en de mogelijkheid bestaat tot incidenteel contact met voedingsmiddelen

**Klasse H-2:** Smeermiddelen die niet in contact kunnen komen met voedingsmiddelen; kunnen gebruikt worden bij apparatuur en machine onderdelen op plaatsen waar geen mogelijkheid bestaat tot contact tussen voedingsmiddelen en het smeermiddel

**Klasse H-3:** Oplosbare oliën

**O.K. belasting** – Indicatie van de drukbestendigheid van smeermiddel. Het is de maximale belasting waarbij nog net geen doorbreken van de smeerfilm en dus geen aaneenlassing van de testmonsters plaatsvindt (Newton).

**Olieafscheiding** – Het “uitbloeden” van olie uit vetten tijdens de opslag of als resultaat van mechanische/dynamische temperatuurspanning.

**Onbewerkte penetratie** – De consistentie van een vet of pasta in rusttoestand, d.w.z. in de geleverde staat van het materiaal.

**Oplosmiddel** – Een vloeistof waarin een stof oplost en een homogeen product oplevert.

**Oxidatiebestendigheid** – Weerstand van koolwaterstoffen tegen een reactie met zuurstof.

**Passingsroest** – Roest die op contactvlakken optreedt. Liever gezegd: wrijvingslijtage die voorkomt bij passingen en contactvlakken door oscillaties met een erg lage amplitude en een hoge frequentie. Normaliter gaan de zeer kleine ijzerdeeltjes een reactie aan met zuurstof, hetgeen uiteindelijk resulteert in het vastlopen van contactvlakken. Een ander nadeel van passingsroest is de snelle materiaalmoeheid van staal, hetgeen gemakkelijk leiden tot breuken (passingsroest kan zeer effectief voorkomen worden door de scheiding van beide metalen oppervlakken, bijv. d.m.v. vaste smeerstoffen).

## Verklarende woordenlijst van tribologische termen

**Pasta's** – Combinatie van vaste smeerstoffen met olie voor het gemakkelijk aanbrengen van een dunne smeerfilm.

**Penetratie** – Geeft de zachtheid of hardheid van een vet aan. De diepte van penetratie van een gestandaardiseerde kegel in een vetmonster wordt gemeten (hoe hoger de penetratie, hoe zachter het vet).

**Pitting** – Kraterachtige metalen holtes in de steekcirkel van tandwielen, veroorzaakt door metaalmoeheid.

**Polyalfaolefine** – Synthetische koolwaterstof met een gedefinieerde moleculaire structuur. De kenmerken bij lage en hoge temperaturen en de viscositeits-/temperatuurkenmerken zijn beter dan bij minerale olie.

**Reinigingsmiddel** – Middel voor het losmaken en verwijderen van residu en afzettingen van glijoppervlakken.

**Schuren** – Schade aan het materiaaloppervlak door onvoldoende smeermiddel of als gevolg van overbleasting. De smeerfilm is gebroken.

**Siliconen** – Polymeren met een goede weerstand tegen temperatuur en oxidatie. Tevens gebruikt als hoge- en lage- temperatuur smeermiddelen.

**Slijtage** – Veroorzaakt door wrijving en contact tussen contactoppervlakken na breuk van de smeerfilm.

**Smeermiddel** – Middel om wrijving en slijtage te reduceren tussen twee tegen elkaar aan glijdende oppervlakken.

**Soortelijk gewicht** – Zie dichtheid.

**Spanningsscheuren** – Scheuren in materialen veroorzaakt door corrosieve veranderingen van de oppervlaktestructuur na penetratie van ongewenste elementen.

**Speciaalsmeermiddelen** – Smeermiddelen met specifieke eigenschappen/kenmerken voor speciale toepassingen.

**Stick-slip** – Relatieve schokbewegingen van twee contactoppervlakken, veroorzaakt door het verschil in wrijvingscoëfficiënt tussen hydrodynamische en grenssmering.

**Stolpunt** – Laagste temperatuur waarbij een olie nog vloeibaar is.

**Stolpuntverlagende doop** – Een additief gebruikt om het stolpunt van een olie te verlagen.

**Suspensie** – Een gelijkmatige verdeling van fijne deeltjes van een vaste stof in een vloeistof waarin ze niet opgelost worden.

**Synthetische oliën** – In tegenstelling tot minerale oliën zijn dit kunstmatig geproduceerde oliën. Synthetische oliën hebben meestal een goede viscositeit temperatuurgedrag, geringe neiging tot verkoling, een laag vriespunt, stabiliteit bij hoge temperaturen en een goede chemische weerstand.

**Temperatuurbereik** – Het bereik waarin het smeermiddel aan de vereisten voldoet en er een aanvaardbaar smeerinterval is bereikt.

**Tribologie** – De leer van wetenschappelijk onderzoek en technische toepassing van de relatie tussen wrijving, slijtage en smering, inclusief smeermiddelen.

**Vaste smeerstoffen** – Vaste smeerstoffen die tussen glijoppervlakken worden aangebracht om wrijving en slijtage te reduceren en groefvorming te voorkomen.

**Verdickers** – Verdickers zijn meestal metaalzepen (met zeep verdikt) maar het kunnen ook organische of anorganische verdikkers zijn (niet met zeep verdikt maar bijv. met silica, benton, ureum, PTFE enz.).

**Vet** – 2-fasensysteem: verdikker met vloeibaar smeersysteem.

**Viscositeit** – De viscositeit wordt gemeten als de interne weerstand binnen een vloeistof of te wel de weerstand van een vloeistof tegen het stromen.

**Viscositeitsmeting** – Viscositeit kan worden gemeten in verschillende viscosimeters. De dimensie is in mm<sup>2</sup>/s. Een belangrijke factor bij het meten van de viscositeit is de temperatuur aangezien de viscositeit mede afhangt van de temperatuur (koude oliën zijn dikker dan warme oliën).

## Verklarende woordenlijst van tribologische termen

- Vlampunt** – Het vlampunt is de laagste temperatuur waarbij tijdens verwarming brandbare dampen worden gevormd op het oppervlak van de geteste olie, die kort opflakkeren als er een vlam aanwezig is.
- Vriespunt** – Het vriespunt van een olie is de temperatuur in graden (°) Celsius waarbij de olie zijn vermogen om te vloeien net heeft verloren vanwege voortdurende afkoeling. Het stollen van de olie wordt veroorzaakt door de afscheiding van paraffinekristallen.
- Waterbestendigheid van een vet** – Het gedrag van vetten in aanwezigheid van water is van groot belang voor de toepasbaarheid als anti-frictie lager-smering. Voor deze toepassing is ofwel een water-afstotend (waterbestendig) of een vochtabsorberend (emulgerend) vet vereist.
- Wrijving** – Weerstand bij het langs elkaar glijden van twee oppervlakken.
- Wrijvingscoëfficiënt** – Verhouding van de wrijvingskracht tussen twee langs elkaar glijdende oppervlakken tot de kracht die loodrecht op de oppervlakken staat.
- Zeep in vet** – Verbinding van een vetzuur en een metaalhydroxide. Bij de juiste selectie van het vetzuur en de metaalhydroxide (calcium, lithium, aluminium) kunnen de eigenschappen van de zeep worden gewijzigd met betrekking tot water- en temperatuurbestendigheid.
- Zelfontbrandingspunt** – De temperatuur waarop een olie zelf ontbrandt, d.w.z. zonder dat er een vlam aanwezig is.
- Zoutsproeitest** – De corrosie van staal wordt gemeten onder invloed van zoutnevel. Plaatstaal wordt bedekt met een smeermiddel en blootgesteld aan zoutnevel in een gesloten ruimte. Na de test wordt het aantal uren gemeten die verlopen zijn totdat er een bepaalde corrosiegraad werd bereikt.
- Zwellen** – Door de werking van smeermiddelen, dampen of gassen, kunnen afdichtingsmaterialen van rubber, elastomeer etc. negatief worden beïnvloed door zwellen.

## Producten Index

● <b>Pasta's</b> ..... 11	<b>Synthetische Vetten, Fluorsiliconen</b>	<b>Kettingoliën</b>
<b>Schroefdraadpasta's</b>	Molykote® 1292 ..... 36	Molykote® L-1428 ..... 50
Molykote® 1000 ..... 12	Molykote® 3451 ..... 36	Molykote® L-1468FG ..... 50
Molykote® HSC Plus ..... 12	Molykote® 3452 ..... 36	Molykote® L-0460FG ..... 50
Molykote® P-37 ..... 13	<b>Synthetische Vetten, PFPE</b>	Molykote® S-1500 ..... 50
Molykote® P-74 ..... 13	Molykote® G-6000 ..... 37	Molykote® S-1501 ..... 50
Molykote® P-1600 ..... 14	Molykote® HP-300 ..... 37	Molykote® S-1502 ..... 50
<b>Montagepasta's</b>	Molykote® HP-870 ..... 37	Molykote® S-1503 ..... 50
Molykote® D ..... 14	<b>Synthetisch Siliconenvet</b>	Molykote® S-1504 ..... 50
Molykote® G-n Plus ..... 15	Molykote® 33 Light ..... 38	Molykote® CO 220 ..... 50
Molykote® G-Rapid Plus ..... 15	Molykote® 33 Medium ..... 38	<b>Oliën voor speciale toepassingen</b>
Molykote® M-77 ..... 16	Molykote® 41 ..... 38	Molykote® L-0268 ..... 50
Molykote® U-n ..... 16	Molykote® 44 Light ..... 39	Molykote® L-1510 ..... 50
<b>Vetpasta's</b>	Molykote® 44 Medium ..... 39	Molykote® L-1568 ..... 50
Molykote® Cu-7439 Plus ..... 17	Molykote® 55 O-Ring ..... 40	● <b>Coatings</b> ..... 52
Molykote® DX ..... 17	Molykote® 7348 ..... 40	<b>Anti-Frictie Coatings</b>
Molykote® E ..... 18	Molykote® 822M ..... 40	Molykote® 106 ..... 53
Molykote® P-40 ..... 18	Molykote® G-5032 ..... 41	Molykote® D-321 R ..... 53
Molykote® P-1500 ..... 19	Molykote® G-72 ..... 41	Molykote® 3400A Leadfree ..... 54
Molykote® P-1900 ..... 19	Molykote® G-807 ..... 41	Molykote® 3402C ..... 54
Molykote® TP-42 ..... 19	Dow Corning® High Vacuum Grease ..... 42	Molykote® 7400 ..... 54
Molykote® X ..... 20	Molykote® PG-21 ..... 42	Molykote® 7405 ..... 55
<b>Overige Pasta's</b>	Molykote® PG-54 ..... 42	Molykote® 7409 ..... 55
Molykote® HTP ..... 20	● <b>Compounds</b> ..... 43	Molykote® D 10 ..... 55
● <b>Vetten</b> ..... 21	Molykote® 111 Compound ..... 44	Molykote® D-3484 ..... 56
<b>Vetten op basis van minerale olie</b>	Dow Corning® 4 ..... 44	Molykote® D-708 ..... 56
Molykote® 1102 ..... 22	Dow Corning® 7 ..... 45	Molykote® D-96 ..... 56
Molykote® 1122 ..... 22	Dow Corning® 340 ..... 45	Molykote® PTFE-N UV ..... 57
Molykote® 165 LT ..... 22	● <b>Hoogwaardige Industriële Oliën</b> ..... 46	<b>Overige Coatings</b>
Molykote® BR2 Plus ..... 23	<b>Tandwielkastoliën</b>	Molykote® L-0500 ..... 57
Molykote® FB 180 ..... 23	Molykote® L-0115FG ..... 48	Molykote® Metalform ..... 58
Molykote® G-0050FG ..... 24	Molykote® L-0122 ..... 48	Molykote® Metal Protector Plus ..... 58
Molykote® G-0051FG ..... 24	Molykote® L-0122FG ..... 48	Molykote® S-1010 ..... 58
Molykote® G-0052FG ..... 25	Molykote® L-0146FG ..... 48	● <b>Oplosmiddelen</b> ..... 59
Molykote® G-0100 ..... 25	Molykote® L-1115FG ..... 48	Molykote® 7414 ..... 60
Molykote® G-0101 ..... 25	Molykote® L-1122FG ..... 48	Molykote® L-13 ..... 60
Molykote® G-0102 ..... 26	Molykote® L-1146FG ..... 48	Molykote® Metal Cleaner ..... 60
Molykote® G-67 ..... 26	Molykote® L-2110 ..... 48	Molykote® S-1002 ..... 60
Molykote® Longterm 00 ..... 26	Molykote® L-2115 ..... 48	● <b>Dispersies</b> ..... 61
Molykote® Longterm 2/78G ..... 27	Molykote® L-2122 ..... 48	Molykote® A ..... 62
Molykote® Longterm 2 plus ..... 27	Molykote® L-2132 ..... 48	Molykote® HTF ..... 62
Molykote® Longterm W2 ..... 28	Molykote® L-2146 ..... 48	Molykote® M-30 ..... 62
Molykote® Multilub ..... 28	Molykote® L-2168 ..... 48	Molykote® M-55 Plus ..... 63
Molykote® X5-6020 ..... 28	<b>Semi-Synthetische Vetten</b>	Molykote® MKL-N ..... 63
Molykote® G-1001 ..... 29	Molykote® G-1001 ..... 29	Molykote® Multigliss ..... 63
Molykote® G-68 ..... 29	Molykote® G-68 ..... 29	Molykote® Omnigliss ..... 64
Molykote® PG-75 ..... 29	Molykote® PG-75 ..... 29	Molykote® W15 ..... 64
<b>Synthetische Vetten, PAO</b>	Molykote® EM-50L ..... 30	● <b>Overige Producten</b> ..... 65
Molykote® EM-50L ..... 30	Molykote® EM-60L ..... 30	Molykote® Food Grade Spray Oil ..... 66
Molykote® EM-60L ..... 30	Molykote® G-2001 ..... 30	Dow Corning® FS 1265 Fluid ..... 66
Molykote® G-2001 ..... 30	Molykote® G-2003 ..... 31	Molykote® S-1011 ..... 66
Molykote® G-2003 ..... 31	Molykote® G-4500 ..... 31	Molykote® S-1013 ..... 66
Molykote® G-4500 ..... 31	Molykote® G-4501 ..... 32	Molykote® S-1014 ..... 67
Molykote® G-4501 ..... 32	Molykote® G-4700 ..... 32	Molykote® Polygliss N ..... 67
Molykote® G-4700 ..... 32	Molykote® MH-62 ..... 33	Molykote® Separator Spray ..... 67
Molykote® MH-62 ..... 33	Molykote® EM-30L ..... 33	Molykote® Supergliss ..... 68
Molykote® EM-30L ..... 33	Molykote® PG-65 Plastislip ..... 34	<b>Poedervormige Smeermiddelen</b>
Molykote® PG-65 Plastislip ..... 34	Molykote® YM-102 ..... 34	Molykote® Microsize ..... 68
Molykote® YM-102 ..... 34	Molykote® YM-103 ..... 34	Molykote® Z ..... 68
Molykote® YM-103 ..... 34	<b>Synthetische Vetten, POE</b>	
Molykote® 7514 ..... 35	Molykote® 7514 ..... 35	
Molykote® BG-20 ..... 35	Molykote® BG-20 ..... 35	
Molykote® BG-55 ..... 35	Molykote® BG-55 ..... 35	

## **Uw aanspreekpunt voor Molykote-producten**

Al bijna 60 jaar vertrouwen machinebouwers (OEM's), onderhoudspersoneel en technici over de gehele wereld op Molykote®-producten voor prestaties en expertise om smeertechnische problemen op te lossen en te voorkomen. Molykote heeft een netwerk van meer dan 3.000 verkoopkantoren over de gehele wereld voor smeertechnische adviezen en de verkoop van Molykote-producten. Meer informatie over de uitgebreide Molykote-producten en service vindt u op het World Wide Web op [www.molykote.com](http://www.molykote.com). U kunt ook een e-mail sturen naar [industrial@dowcorning.com](mailto:industrial@dowcorning.com).

### **BEPERKTE GARANTIEGEGEVENS – ZORGVULDIG DOORLEZEN**

De informatie in dit document wordt in goed vertrouwen aangeboden en correct geacht. Wij hebben echter geen invloed op de omstandigheden waarin onze producten worden gebruikt, noch op de methodes waarmee dit gebeurt. Daarom mag deze informatie niet de plaats innemen van testen die de klant zelf uitvoert om zich ervan te verzekeren dat de producten van Dow Corning veilig, effectief en naar tevredenheid gebruikt kunnen worden voor de beoogde doeleinden. De suggesties m.b.t. het gebruik van het product mogen niet worden gebruikt als aanleiding om inbreuk te maken op welk patent dan ook.

De enige garantie die Dow Corning biedt is dat dit product voldoet aan de verkoopvoorwaarden van Dow Corning die gelden op het moment van de verzending.

Uw enige rechtsmiddel in geval van schending van deze garantie beperkt zich tot de terugbetaling van de aankoopprijs of de vervanging van het product dat niet voldoet aan de garantie.

**DOW CORNING WIJST ELKE ANDERE UITDRUKKELIJKE EN/ OF STILZWIJGENDE GARANTIE VAN DE HAND IN VERBAND MET DE GESCHIKTHEID VOOR EEN BEPAALD DOEL OF VERKOOPBAARHEID VAN HET PRODUCT.**

**DOW CORNING WIJST ELKE AANSPRAKELIJKHEID VAN DE HAND VOOR ENIGE INCIDENTELE OF VOORTVLOEIENDE SCHADE.**

*Molykote* en *Dow Corning* zijn gedeponeerde handelsmerken van Dow Corning Corporation.

*Freon* is een gedeponeerd handelsmerk van DuPont.

© 2006 Dow Corning Corporation. Alle rechten voorbehouden. Formulierenummer: 80-3295-06